

## رخصة بناء

نوع الطلب	إضافة وتعديل مكونات رخصة بناء
الأمانة	أمانة محافظة الطائف
البلدية	بلدية الطائف الجديد الفرعية
الحي	حي العرفاء الشرقية
نوع البناء	سكني

اسم صاحب الرخصة	فيصل فراج سعيد البقمي
رقم الهوية	1070876527
نوع الهوية	هوية وطنية

رقم الرخصة	4108126284
نوع الرخصة	رخصة بناء
حالة الرخصة	سارية
تاريخ إصدارها	1441/08/23
تاريخ إنتائها	1446/08/19

عماره سكنية مكونة من دورين و ملحق علوي

وصف الهيئ

1

عدد الهياكي

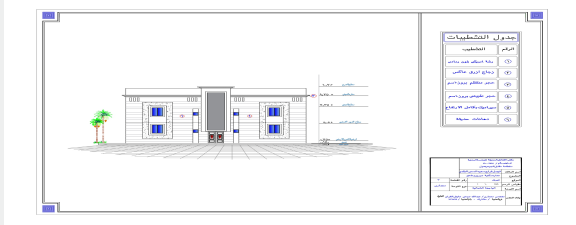
نوع وثيقة الملكية	رقم وثيقة الملكية	تاريخ وثيقة الملكية

رقم قطعة الأرض	رقم المخطط
3	

\*لاستعراض بقية وثائق الملكية امسح الباركود الذي في الأعلى

\*لاستعراض بقية قطع الأراضي امسح الباركود الذي في الأعلى

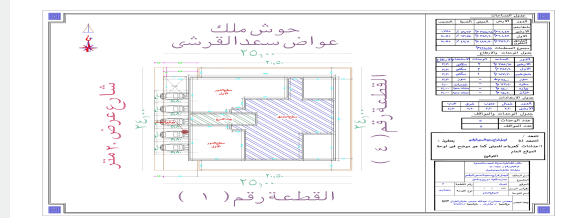
### الواجهة



### الحدود و الأبعاد و الإرتدادات بالهتر

الجهة	حدودها	البروز	الأبعاد (م)	الإرتداد (م)
الشمال	حوش ملك عواض سعد	0	25	2.2
الجنوب	قطعة رقم 1	0	25	2.2
الشرق	قطعة رقم 4	0	24	2.2
الغرب	شارع عرض 20.00م	0	24	4.5
مساحة الأرض		601.47	م <sup>2</sup>	

### الموقع العام



### عرض مكونات البناء

اسم المكون	عدد الوحدات	الاستخدام	عدد الأدوار	المساحة
دور أرضي	2	سكني		358.68
جسر	0	خدمات		56.7
صرافات صحية	0	خدمات		15
مساحة البناء الكلي	1064.98	نسبة البناء		59.63

\*لاستعراض بقية نماذج ومكونات البناء امسح الباركود الذي في الأعلى

### الموقع بالنسبة للصورة الفضائية



باركود الخريطة

القناطر الحديثة للهندسة المدنية

المكتب الهندسي المهصم

المقاول المنفذ

20

الإرسوم المستحقة على الرخصة

240427005766

و تم سدادها بموجب الإيصال رقم

1445/10/07

بتاريخ

21.5352599075001

الشماليات:

إحداثيات الموقع

40.6259380485

الشرقيات:

### ملاحظات

- يجب الالتزام بتنفيذ العزل الحراري وفق قيم العزل الحراري المحددة بمخطط العزل الحراري. يلزم تنفيذ العزل الحراري، عدم الاضرار بالمجاورين واستخدام سواتر الخيش على الشدات للمحافظة على سلامة المارة وخصوصية المنازل المجاورة عدم فتح شبابيك باتجاه الغلل السكنية بالملحق.



نهنأك على إنجاز الخطوة الأولى لبناء منزلك , ونتمنى لك التوفيق في استكمال باقي الخطوات , يرجى الاطلاع على التعليمات للخطوات القادمة , ويسعدنا خدمتك والرد على الاستفسارات عبر وسائل التواصل ومركز العناية بالعملاء **199040**.

## تعليمات:

1. يمكن التعديل على المخططات وإضافة مكونات جديدة للمبنى من خلال قيام المكتب الهندسي المهتم بإختيار خدمة " إضافة وتعديل مكونات بناء " ضمن خدمات الرخص الإنشائية عبر منصة بلدي.
2. ضرورة المحافظة على سلامة الرصيف والشارع عند تنفيذ الأعمال الإنشائية.
3. عدم رمي مخلفات البناء في الشوارع وعلى الأرصفة أو في الأماكن غير المخصصة لها.
4. يلتزم مقاول البناء بتسوير الموقع أثناء تنفيذ الأعمال وتشوين مواد البناء داخل المناطق المحددة وفق دليل "تسوير مواقع الأعمال الإنشائية" للمباني السكنية والتجارية والمحافظة على سلامة ونظافة الموقع.
5. يلتزم مقاول البناء بتغليف المبني وفقاً لدليل "تغطية المباني تحت الانشاء".

## روابط مهمة:



[www.momra.gov.sa](http://www.momra.gov.sa)



[www.balady.gov.sa](http://www.balady.gov.sa)



[www.saudieng.sa](http://www.saudieng.sa)



[www.sca.sa](http://www.sca.sa)

