

المملكة العربية السعودية  
وزارة الشؤون البلدية والقروية  
أمانة منطقة الرياض



رخصة بناء فيلا سكنية

بلدية محافظة الخرج

رقم الرخصة : ١١٣٧/٢٤٦  
تاريخ الرخصة : ١٤٣٧.٠٢.٠١  
تاريخ الانتهاء : ١٤٤٠.٠٢.٠١  
نوع الرخصة : إصدار

اسم المالك : ناصر عبدالله ناصر الزايد

رقم الألياف : ١٠٣٢٩٣٩٤٧٠ تاريخه : ١٤٠٤.٠٥.٢٠ مصدره : الخرج

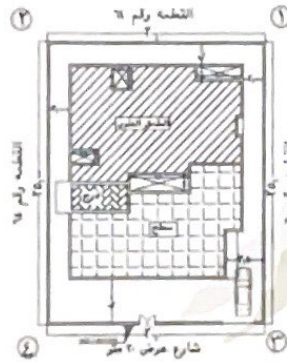
رقم الصك : ٣١١٥٠٢٠٠٣٥٩٢ تاريخه : ١٤٣٧.٠١.٠٦

رقم القطعة : ٦٢ رقم المخطط التنظيمي : ١٤٧٢

الشوارع : شارع عام رقم العقار :

الح : حي الصفاء نوع البناء :

مساحة الأرض : ٢٥٥٠٠ محيط الأسوار ٩٠ م / م النطاق العمراني : مرحلة ١



الجهة	الحدود	الأبعاد	الارتفاع
شمال	القطعة رقم ٦١	٢٠	٢
شرق	القطعة رقم ٦٠	٢٥	٢
جنوب	شارع عرض ٢٠ م	٢٠	٤
غرب	القطعة رقم ٦٤	٢٥	٢

مكونات البناء	عدد الوحدات	المساحة	الاستخدام
أرضي سكني	١	٢٩٧,٠٠	سكني
أول سكني	٢	٣٠٥,٠٠	سكني
ملاحق عطوية	١	١٥١,٠٠	سكني
أسوار	٠	٩٠,٠٠	أسوار

الرقم	شماليات	شرقيات
١	٤٧٣	١٠ ٢٤ ٢٥٨ ٢٢ ٤٧
٢	٤٦٧	١٠ ٢٤ ٢٤٨ ٢٢ ٤٧
٣	٤٦٢	١٠ ٢٤ ٣٦٥ ٢٢ ٤٧
٤	٤٥٥	١٠ ٢٤ ٢٥٤ ٢٢ ٤٧

تم اخذ تعهد خطي من المالك بأنه لن توصل له الخدمة الكهربائية في حال عدم تنفيذ العزل الحراري طبقا لكود البناء السعودي

الكتب المصمم : شركة المعاهد مهندسون استشاريون

رقم الترخيص : ٢٣/١٣/٢٣٩ رقم المشروع : ٢٧ رمز النظام : مناسيب الشوارع المحيطة : مسوي

سدد الرسوم مبلغ وقدره : ٢٨٨ ريال بموجب الإيصال رقم : ٣٧٠٠٤٥٢٤٤٨ وتاريخ : ١٤٣٧.٠٢.٠٧ هـ

ملاحظات :

- عدم فتح شبابيك أو فتحات تكييف على المجاورين في الملحق العلوي
- الملحق العلوي يكون في الجزء الخلفي للمبنى
- صدرت الرخصة بموجب التقرير رقم ٢٣٩ / ١٤٣٧ / ١ / ٢٢ وتاريخ ١٤٣٧ / ١ / ٢٢
- كافة التصميمات والمخططات تحت مسؤولية المكتب الهندسي
- رخصة البناء لا تعني السماح بالنجزة ما لم تتوافق مع الضوابط والاشتراطات الخاصة
- رقم الطلب ٢٣٩ رقم الملكيه ٧٨٩٩
- يلتزم المالك بتطبيق العزل الحراري
- المبني مصلح



رئيس بلدية محافظة الخرج  
م / أحمد بن محمد البكري

وكيل المهندس تشيون الفني  
م / متعب بن محمد آل فعيد

مدير إدارة الرخص الفني  
م / مصلح بن سلطان الدوسري

يجب الالتزام بالشروط الموضحة خلف الرخصة

أي كشط أو شطب يلغى هذه الرخصة .