

رخصة بناء

نوع الطلب	نقل ملكية رخصة بناء فورية
الأمانة	أمانة منطقة عسير
البلدية	بلدية بيشة
الحي	الريان
عدد المهاني	1

اسم صاحب الرخصة	تركي بن محمد بن عايض الحارثي
رقم الهوية	1046088116
نوع الهوية	هوية وطنية

رقم الرخصة	440711582945
نوع الرخصة	رخصة بناء
حالة الرخصة	سارية
تاريخ إصدارها	1444/07/22
تاريخ إنتهائها	1447/07/22

وصف المهني

نوع وثيقة الملكية	مسح سكني دور ملحق ارضي فقط
رقم وثيقة الملكية	995905003190
تاريخ وثيقة الملكية	1446/02/17
صك	

نوع البناء

رقم قطعة الأرض	سكني
رقم المخطط	3/ع/1427/401
رقم قطعة الأرض	366

*لاستعراض بقية وثائق الملكية امسح الباركود الذي في الأعلى

*لاستعراض بقية قطع الأراضي امسح الباركود الذي في الأعلى

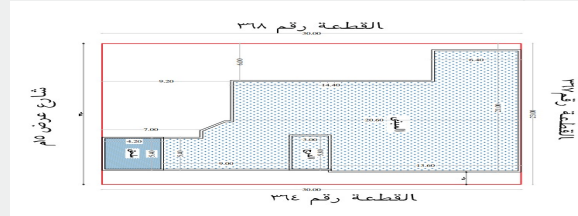
الواجهة



الحدود و الأبعاد و الإرتدادات بالهتر

الجهة	حدودها	البروز	الأبعاد (م)	الإرتداد (م)
الشمال	قطعة رقم 368	0	30	6
الجنوب	قطعة رقم 364	0	30	2
الشرق	قطعة رقم 367	0	23	0
الغرب	شارع عرض 15 متر	0	23	7
مساحة الأرض		690	م ²	

الموقع العام



عرض مكونات البناء

اسم المكون	عدد الوحدات	الاستخدام	عدد الأدوار	المساحة
دور أرضي	1	سكني		376
السور	0	سور		106
بيت الدرج	0	سكني		15.94
مساحة البناء الكلي	414.94	نسبة البناء		57.82

*لاستعراض بقية نماذج ومكونات البناء امسح الباركود الذي في الأعلى

الموقع بالنسبة للصورة الفضائية



بيانات التعاقد

المكتب الهندسي المصمم	شركة تواز للاستشارات الهندسية
المقاول المنفذ	مؤسسة التطوير المبتكر للمقاولات

إحداثيات الموقع	الشماليات: 19.9882907680238
	الشرقيات: 42.695893301822

الرسوم المستحقة على الرخصة	20
و تم سدادها بموجب الإيصال رقم	240927029021
بتاريخ	1446/03/27

ملاحظات

- يلزم التعاقد مع مكتب هندسي مشرف و مقاول بناء معتمدين لدى الوزارة وتأمين ضد العيوب الخفية قبل البدء في البناء.
- يجب الالتزام بتنفيذ العزل الحراري وفق قيم العزل الحراري المحددة بمخطط العزل الحراري. يلزم تنفيذ العزل الحراري، عدم الاضرار بالمجاورين واستخدام سواتر الخيش على الشدات للمحافظة على سلامة المارة وخصوصية المنازل المجاورة عدم فتح شبابيك باتجاه الغلل السكنية بالملحق.



نهنأك على إنجاز الخطوة الأولى لبناء منزلك , ونتمنى لك التوفيق في استكمال باقي الخطوات , يرجى الاطلاع على التعليمات للخطوات القادمة , ويسعدنا خدمتك والرد على الاستفسارات عبر وسائل التواصل ومركز العناية بالعملاء **199040**.

تعليمات:

1. يمكن التعديل على المخططات وإضافة مكونات جديدة للمبنى من خلال قيام المكتب الهندسي المهتم بإختيار خدمة " إضافة وتعديل مكونات بناء " ضمن خدمات الرخص الإنشائية عبر منصة بلدي.
2. ضرورة المحافظة على سلامة الرصيف والشارع عند تنفيذ الأعمال الإنشائية.
3. عدم رمي مخلفات البناء في الشوارع وعلى الأرصفة أو في الأماكن غير المخصصة لها.
4. يلتزم مقاول البناء بتسوير الموقع أثناء تنفيذ الأعمال وتشوين مواد البناء داخل المناطق المحددة وفق دليل "تسوير مواقع الأعمال الإنشائية" للمباني السكنية والتجارية والمحافظة على سلامة ونظافة الموقع.
5. يلتزم مقاول البناء بتغليف المبني وفقاً لدليل "تغطية المباني تحت الانشاء".

روابط مهمة:

