

رقم الرخصة : ٤١٠٦١٠٥٢٠٠
تاريخ صدورها : ١٤٤١/٠٦/١٦
تاريخ إنتهائها : ١٤٤٤/٠٦/١٦
نوع الرخصة : سكني
رقم الطلب : ٢٧٣١٩٣
نوع الإصدار : بناء جديد



المملكة العربية السعودية
وزارة الشؤون البلدية والقروية
أمانة منطقة القصيم
بلدية رياض الخبراء
رخص البناء الإلكترونية

اسم صاحب الرخصة : عبدالله بن محمد بن داهس الحربي

رقم الاثبات : ١٠٢٩٥٠٤٨٢٤

رقم الصك : ٤٦٣٠٠٦٠٠١٣١٥

رقم قطعة الأرض : ٢٩٨٩

تمت الموافقة بموجب خطاب الدفاع المدني رقم :

رقم شهادة تنسيق الكهرباء :

المبنى عبارة عن : مبنى سكني - خرساني

نوع الاثبات : هوية وطنية

تاريخه : ١٤٤١/٠٤/١٥

بالمخطط : ٣٠٥/ق

مصدره : كتابة عدل محافظة رياض

بهي حي طبية

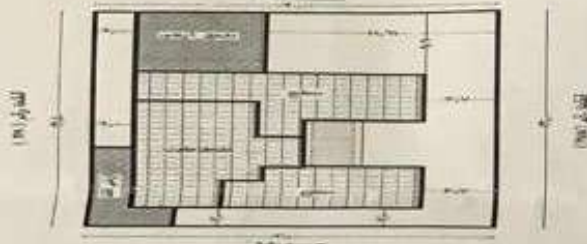
تاريخ :

تاريخ شهادة تنسيق الكهرباء :

الواجهة



الموقع العام



الموقع بالنسبة للصورة الفضائية



الشماليات : ٣٥٤٢٩٧

الشرقيات : ٢٨٨٨٠٣٧

إحداثيات الموقع :

تنبيه :

١- يلزم أن تكون الملاحة العلوية بالجزء الخلفي من المبنى

٢- أي مخالفة لهذا الترخيص تطبق لائحة الغرامات و الجزاءات

عن المخالفات البلدية الصادرة بقرار مجلس الوزراء رقم (٢١٨) في

١٤٢٢/٠٨/٠٦ هـ

الحدود و الأبعاد و الإرتدادات (للمتكرر) بالمتر

الارتفاع (م)	الأبعاد (م)	البروز	حدودها	الجهة
٩,٠٩	٢٠		ساحة	الشمال
٣	٢٠		حديقة	الجنوب
٣,٧	٣٢		قطعة رقم ٢٩٨٨	الشرق
٢	٣١,٤		قطعة رقم ٢٩٩٠	الغرب

مساحة الأرض

المساحة	عدد الدور	رقم الدور	الاستخدام	عدد الوحدات	مكونات البناء
٢٤٤,٢		١	سكني	٠	دور اول - سكني
٩٨,٧٤		٢	سكني	٠	ملاحق علوية
١٢,٤		٠	سكني	٠	ملاحق أرضية
٢٨١,٦٢		٠	سكني	١	دور أرضي - سكني
١٠٢,٤			سكني	٠	السور - سكني

مساحة البناء الكلي	نسبة البناء	٦٨٦,٩٦ م ^٢	٥٤ %
المكتب الهندسي المصمم	مكتب بلادي للاستشارات الهندسية		
المكتب المشرف			
مقاول رفع المخلفات			

ملاحظات

اتخاذ الإجراءات اللازمة لمعالجة الأجزاء الصامتة للمباني القائمة وعدم تركها دون تشطيب وكذلك الأسوار والحوائط المطلية على الجيران .
يلزم مراجعة وكالة التعمير والمشاريع لإستخراج الرخصة الخاصة بتنفيذ الإرتدادات والمواقف والصرافات والأرصفة

الرسوم المستحقة على الرخصة : ٩٢٧,٦ ريال

و تم سدادها بموجب الإيصال رقم : X٠٠٠٢١١٣٣٥١٣٢٩٠١٣٦

بتاريخ : ١٠/٠٢/٢٠٢٠

رخصة إلكترونية

يجب الالتزام بتنفيذ العزل الحراري وفق قيم العزل الحراري المحددة بمخطط العزل الحراري. يلزم تنفيذ العزل الحراري. عدم الاضرار بالمجاورين واستخدام سواتر الخيش على الشدات للمحافظة على سلامة المارة وخصوصية المنازل المجاورة عدم فتح شهابيك باتجاه الفلل السكنية بالملاحق.