



عرض سعر وإفادة بشأن السعي

Date _____ التاريخ

رقم العميل _____ اسم العميل

المخترمين / شركة الراجحي المصرفية للاستثمار
تفديكم عن العقار الموضحة بأصله أو زام

اسم تذي	مخطط رقم	نوع العقار
تاريخ الصك	الصك رقم	أرض رقم
عمر البنو	مسح بناء رقم	مساحتها

وأطوالها كما يلي	
متر	شمالاً
متر	جنوباً
متر	شرقاً
متر	غرباً

بما يلي :
قيمة العقار : ريال

اسم المالك : عنوانه

المدينة : هاتف المنزل : هاتف العمل : تحويلة

حوال : بريد الكتروني

قيمة السعي : (ان وجد) ريال بواقع (:)

والعقار المذكور معروض لدينا نحن ونحن المستفيدون الوحيدون من السعي
أعلاه وليس معنا شركاء فيه

اسم المكتب العقاري : لصاحب

عنوانه

المدينة : هاتف المكتب : فاكس

حوال : بريد الكتروني

التوقيع : الختم



جزء خاص بالمصرف

إقرار العميل :
أقر أنا / _____
والذره : _____
وتم ادفع أي مبلغ مالي مقدمه للمكتب
بواقع العميل : _____

معلومات عن العقار

نوع العقار

مواصفاته

التقنية المستخدمة للعقار

مبلغ الدفعة المدفوعة من الوجودات

معلومات عن الدخل الاستثنائي

نوع الدخل سكني تجاري

المدنية اسم الحي

إسم الشارع

عدد الوحدات

عدد الوحدات المملوكة إجمالي إيراداتها

عدد الوحدات الشاغرة الإيرادات المدفوعة

موجود دفع الإيجار شخصي رسمي مدني ساهي

صلة المستأجرين أفراد مؤسسة

جهات حكومية أخرى

أرقام ومعلومات الطلب

أمر بأن البيانات الواردة بهذا الطلب صحيحة تفكاً وبتح مساهماتي وهي مبنية على وضحاً للبيانات المعطاة عند الموافقة المتكاملة من قدامكم. كما لا يكون المقصود من هذا الاتصال في قول أي وقت وهدأ ليقال على توريد مصرف الإيجار بله معلومات أو بيانات يطلبها علي تأسيس حسابي لديه ولم أكون متأكد من أن إيراداتي كافية ليرحل علي ما يلزمه من حساب ليرة من معلومات المدفوعة للجهات الكافية في كل مرة ليوضح عن المعلومات الخاصة بي وحسابي المذكور أو لي حساب آخر يكون لي كنية للشركة السعودية للمعلومات الإلكترونية وأن في هذا الحيز تفضل عليها مؤسسة النقد العربي السعودي

تاريخ تقديم الطلب

التاريخ

ملاحظة
في حالة عدم الموافقة على التمويل يوزر اسم طلب بشارك من دبي مصرف

للمزيد من المعلومات

لنؤخذ بأي كافة المعلومات إن شاء الله تعالى نرجو إعلامكم بالخدمة

لنؤخذ معلوماتكم عن طريق

الردود على هذا النموذج كإضافة على أي نموذج آخر يرد في نموذج معلوماتنا

التعليق

دخل الشركة المتكامل

كوبت الضمني بالاسمي

كوبت الضمني الإجمالي

إسم الرئيس المساهم

حالة العمل

معلومات إضافية عن الشركة المتكامل

هل أنت مدني أو غير مدني أو شركاء أو شركات الفسيطة الأخرى؟

نعم لا نعم لا نعم لا نعم لا

هل أنت تفعل أحد المستثمرين من جهات الغير بالفسيطة عند الترخيص؟

هل أنت تفعل لك الفسيطة من جهات الغير بالفسيطة عند الترخيص؟

رقم هاتف المنزل

رقم هاتف العمل

هل لديك بطاقات الهوية لغير شخصان الآخرين، مثل بطاقات هوية خارجية؟

نعم لا نعم لا

معلومات عن حسابات الشركة المتكامل

رقم حساب البنك المصدر الإجمالي

رقم الحساب

هل لديك حسابات لدى بنوك أخرى؟

نعم لا نعم لا

بيانات عن الشركة المتكامل

إسم الهادي

أبريل أيلول

عنوان السكن

عنوان العمل

رقم التسجيل التجاري (المؤسسة أو الشركة)

تاريخ الميلاد

الجهة الاجتماعية

عدد أفراد الأسرة

رقم التسجيل التجاري (المؤسسة أو الشركة)

تاريخه

عنوان العمل

صوب

المدنية

الشارع

الحي

الرقم البريدي

حالت العمل

مكتب العمل

الحي

البريد الإلكتروني

السكن

أصله مدني مستأجر

أصله من أخرى مستأجر من جهة العمل

أرضي شجري

رقم المنزل

حالة العمل

حالة العمل

إسم الوظيفة

رقم الوظيفة

الراتب / الرسوم

تاريخ الإحراق بالوظيفة

الجهة

رقم الحساب

عقد شراء عقار مع خيار الشرط للمشتري

رقم الطلب:

الحمد لله وحده والصلاة والسلام على نبينا محمد وعلى آله وصحبه، وبعد:
إنه في يوم / / 20 م في مدينة..... إبرام هذا العقد بين كل من:

1. وعظه فالتوقيع على هذا العقد..... بصفته..... وعنوانه..... (طرفاً أولاً باتماً)
2. شركة الراجحي المصرفية للاستثمار، وعظمتها في التوقيع على هذا العقد المحكم..... بصفته..... وعنوانه (طرفاً ثانياً مشترياً)

تمهيد: حيث إن الطرف الأول يملك عقاراً بموجب الصك الشرعي ذي الرقم..... الصادر من..... بتاريخ // 4 أحوال بالغ مساحته الإجمالية متراً مربعاً والمحدود بالحدود الآتية:

من الشمال: حسب الصك المرقيطوط حسب الصك المرقيط ومن الجنوب: حسب الصك المرقيط بطول: حسب الصك المرقيط من الشرق: حسب الصك المرقيط بطول: حسب الصك المرقيط ومن الغرب: حسب الصك المرقيط بطول حسب الصك المرقيط وحيث إن الطرف الثاني يرغب في شراء العقار المذكور، فقد تعاقد الطرفان وهما بكامل الأهلية والصفة المحيرة شرعاً على ما يأتي أولاً: بعد ما ذكر أعلاه جزءاً لا يتجزأ من هذا العقد.

ثانياً: باع الطرف الأول على الطرف الثاني العقار محل العقد بتمن إجمالي قدره ريال (قطر..... ريال سعودي لا غير)، وتمهد الطرف الثاني بدفع الثمن كاملاً للطرف الأول عند الإبرام، وقد قبل الطرف الثاني هذا البيع بالتمن المذكور قبولاً معترفاً تالياً: أقر الطرف الثاني بأنه عمن العقار محل هذا العقد المعايير العامة المنافية للجهاك، وقد حازت قبوله ورضاه.

رابعاً: للطرف الثاني خيار الشرط خلال مدة 20 يوم من تاريخ إبرام العقد، وعلى هذا فيحق للطرف الثاني فقط الرد خلال هذه المدة، وفي حال الرد يستعيد الطرف الثالث جميع ما دفعه، ولا يعد عرض الطرف الثاني للعقار على مشتري خلال مدة الخيار فسخاً لخياره، كما لا يحق للطرف الأول التصرف بالعقار أو عرضه للبيع خلال مدة الخيار، فإذا انتهت مدة الخيار سقط الخيار وتزم البيع.

خامساً: يحق للطرف الثاني في حال عدم تسلمه العقار من قبل الطرف الأول أو تصرف الطرف الأول به فسخ العقد دون الرجوع إليه، أو المطالبة بالعقار لدى الجهات القضائية المختصة.

سادساً: التزم الطرف الأول بأن يقوم على حسابه الخاص بإجراءات نقل الملكية والفرغ العقار المبيع عند الجهة المختصة، وذلك للطرف الثاني أو لمن يحدده كتابة بشرط تسديد جميع الثمن.

سابعاً: يلتزم الطرف الأول بخفض العقار من الموانع والشواغل والأعباء، كما يقر بمسئوليته الكاملة تجاه الطرف الثاني وخلفائه العامين والخاصين بحق الرجوع عليه والمطالبة بحقوقه في حالة ظهور أي مطالبات أو أعباء على العقار قبل تاريخ توقيع هذا العقد سواء كانت مادية أو قانونية، وعلى سبيل المثال لا الحصر: أي مطالبات متعلقة بالخدمات العامة للعقار (ماء، كهرباء وخلافه) أو أية رسوم أو مطالبات للجهات الرسمية.

ثامناً: العنوان المبين بصك هذا العقد لكل طرف هو عنوانه النظامي ويتم تسليمه عليه بجميع المكافآت والإسطوانات المتعلقة بتسليم العقد أو ما يترتب عليه، ولا يتعد بغير هذا العنوان إلا بموجب إشعار كتابي مسبق ومسجل يسلم عن طريق البريد الممتاز للطرف الآخر.

تاسعاً: يقر الطرف الأول بأنه لم يبرم أي التزام مع عميل المصرف، وأنه لم يأخذ منه ولا من غيره أي مبالغ مالية. عاشراً: لا يعد عدم قيام الطرف الثاني في أي وقت بممارسة أي من الحقوق المذكورة له بموجب هذا العقد تنازلاً من جانبه عن ممارسة ذلك الحق أو أي حق آخر في أي وقت بعد ذلك.

حادي عشر: كل خلاف ينشأ بين الطرفين في هذا العقد إذا لم يمكن حله بالطرق الودية فيما بينهما يكون الفصل فيه من قبل المحكمة الشرعية المختصة في المملكة.

الثاني عشر: حرر هذا العقد من نسختين متطابقتين من طرفيه، وقد تسلّم كل طرف نسخة للعمل بموجبها.

الطرف الأول (الباع) الاسم

الطرف الثاني (المشتري) التوقيع

..... الاسم
..... التوقيع

..... الاسم

..... التوقيع

..... العنوان

إقرار بإزادة شراء/ استئجار حقيقي للعقار

أنا:..... للموقع أدناه، والمتقدم بطلبه شراء/ استئجار عقار عن طريق المصرف؛ وهو العقار المملوك للمكرم:..... بالصك رقم:..... نظرا لوجود:

- تفلوت بين سعر التقييم وسعر البيع في العقار بأكثر من (20%)
- صلة قرابة بيني وبين مالك العقار
- تملك سابق للعقار.
- أخرى، حدد:.....

فإني أقر بما يأتي:

1. أنني أريد شراء العقار المذكور بغرض التملك، أو استجاره إجارة مع التملك المعلق على سداد جميع الأقساط، وليس غرضي من هذه العملية التحايل للحصول على التمويل النقدي لي أو لأي طرف آخر، وقد أنهمت أن هذا الإجراء ممنه سياسة للمصرف لما فيه من مخالفة شرعية.
 2. أني فهمت أن شراء المصرف للعقار من المالك لا يستلزم بيعه/تأجيره عليّ، بل للمصرف الحق في التصرف به بعد تملكه بأي وجه من الوجوه ومن ذلك بيعه/تأجيره عليّ أو على غوري.
- والله على ما أقول شهيد.

توقيع المالك:

توقيع العميل:

.....

.....

رأي الموظف المباشر للتعاقد:

- لم يتبين لي من المعاملة ومن الوثائق المرفقة بها وجود رغبة من أي طرف بالتحايل للحصول على التمويل النقدي، بل يظهر لي أن الغرض التعاقد على العقار حقيقةً، من المالك، والعمل.
- تبين لي من المعاملة ومن الوثائق المرفقة بها وجود رغبة بالتحايل للحصول على التمويل النقدي، وأن الغرض ليس التعاقد على العقار حقيقةً.

تعهد مدير الفرع/المشرف

.....



مبادرة تحمل
ضريبة المسكن الأول



شهادة تحمل الدولة ضريبة المسكن الأول

إسم المواطن: حسين بن علي بن إبراهيم المري

رقم الهوية: 1016803734

حالة الإستحقاق: مستحق

الوحدات المشمولة: الوحدات الجاهزة، وحدات البيع على الخارطة

أعطي المواطن المشار أعلاه هذه الشهادة بناء على الأمر الملكي الكريم رقم 86/أ وتاريخ 18/04/1439 هـ، والأمر الملكي الكريم رقم 84/أ وتاريخ 14/02/1442 هـ.

التاريخ: ٢٠٢٧/٤/١٠ م
الرقم: ٧٤٤٦٦٣٠٦٢٦١٠

المملكة العربية السعودية
المؤسسة العامة للتقاعد
Public Pension Agency
(١٢٢)



تعريف بالمعاش

تفيد المؤسسة العامة للتقاعد بأنه يصرف للأستاذ / حسين علي ابراهيم الحنيطي الحربي هوية وطنية رقم (١٠١٦٨٠٣٧٣٤) معاش شهري وقدره (٤٥٥٧,٦٧) أربعة آلاف وخمسة مائة وسبعة وخمسون ريال سعودي وسبعة وستون مائة فقط.

علماً بأن مسؤولية المؤسسة تنحصر في صحة بيانات هذه الوثيقة وقد أصدرت بناء على طلبه.



عن طريق استخدام الرمز
المعرف التالي:

أو

للتحقق من صحة بيانات الوثيقة زيارة الرابط أدناه
للموقع الإلكتروني للمؤسسة العامة للتقاعد
<https://www.pension.gov.sa>

تعد هذه الوثيقة من الوثائق الإلكترونية الحكومية الرسمية ولا تحتاج إلى ختم أو توقيع، وتعد لأغية إذا تم التعديل عليها وتعرض صاحبها للمسائلة القانونية

800 124 8889 / PensionSA
920 014 000 www.pension.gov.sa

المملكة العربية السعودية ص.ب. 11364 الرياض 11160 هاتف: +966 11 4025100 فاكس: +966 11 4053645
Kingdom of Saudi Arabia P.O.Box 11364 Riyadh 11160 Tel: +966 11 4025100 Fax: +966 11 4053645

إحوة



تنزيل نسخة



ملخص عام	
تاريخ صدور أول منتج	2011/09/22
عدد المنتجات الائتمانية النشطة	0
إجمالي الحدود الائتمانية	0.00
إجمالي الالتزامات الائتمانية القائمة	0.00
إجمالي الحدود الائتمانية المكفولة	0.00
إجمالي الالتزامات الائتمانية المكفولة	0.00
عدد المنتجات الائتمانية المتعثرة	1
المتبقي من الالتزامات الائتمانية المتعثرة	640.00

البيانات الشخصية	
اسم العميل	حسين بن علي بن إبراهيم الحربي
الجنس	ذكر
الحالة الاجتماعية	
رقم الهوية	1016803734
تاريخ الانتهاء	1461/06/25
جهة الإصدار	
الجنسية	المملكة العربية السعودية
تاريخ الميلاد	1969/11/24
رقم الجوال	966555354566
قطاع العمل	
جهة العمل	
المسمى الوظيفي	
الراتب	0.00
المدينة	
تاريخ التحديث	

ملخص المنتجات المتعثرة						
المنتجات المتعثرة النشطة						
نوع المنتج	الجهة المانحة	رقم الحساب	تاريخ إدراج التعثر	مبلغ التعثر	المبلغ المتعثر حالياً	حالة التعثر
الهاتف الجوال	الاتصالات السعودية	5089262706	2018/05/03	640.00	640.00	غير مدفوعة

تفاصيل المنتجات							
الاتصالات السعودية الهاتف الجوال							
رقم الحساب	تاريخ الإصدار	حد الائتمان	عدد الأقساط	مبلغ القسط	جدولة الدفعات	تاريخ الانتهاء	نوع الضمان
5089262706	2017/06/05	200.00	0	0.00	شهري		لاتوجد
المبلغ المتبقي	المبالغ المتأخرة	حتى تاريخ	مبلغ آخر سداد	تاريخ آخر سداد	تاريخ الاستحقاق القادم	تاريخ الإغلاق	ضمان تحويل الراتب
640.00	640.00	2018/01/05	0.00			2018/05/02	لا
الدفعة الأخيرة	الدفعة المقدمة	المبالغ المصروفة	الحد الأعلى لمبلغ القسط المتوقع	تصنيف التمويل	حالة المنتج		
0.00	0.00	0.00	0.00	متعثر			
ملخص حالة السداد الحالي							
اتحاد الاتصالات موبايلي الهاتف الجوال							
رقم الحساب	تاريخ الإصدار	حد الائتمان	عدد الأقساط	مبلغ القسط	جدولة الدفعات	تاريخ الانتهاء	نوع الضمان
101464958030454	2011/09/22	500.00	0	0.00	شهري		نقد
المبلغ المتبقي	المبالغ المتأخرة	حتى تاريخ	مبلغ آخر سداد	تاريخ آخر سداد	تاريخ الاستحقاق القادم	تاريخ الإغلاق	ضمان تحويل الراتب
0.00	0.00	2017/07/01	308.00			2017/07/01	لا
الدفعة الأخيرة	الدفعة المقدمة	المبالغ المصروفة	الحد الأعلى لمبلغ القسط المتوقع	تصنيف التمويل	حالة المنتج		
0.00	0.00	0.00	0.00	مغلق			
ملخص حالة السداد الحالي							
مجموعة تأجير القابضة عقد تأجير							
رقم الحساب	تاريخ الإصدار	حد الائتمان	عدد الأقساط	مبلغ القسط	جدولة الدفعات	تاريخ الانتهاء	نوع الضمان
J38637	2011/10/10	93000.00	60	2051.88	شهري	2016/10/01	لاتوجد
المبلغ المتبقي	المبالغ المتأخرة	حتى تاريخ	مبلغ آخر سداد	تاريخ آخر سداد	تاريخ الاستحقاق القادم	تاريخ الإغلاق	ضمان تحويل الراتب
0.00	0.00	2017/10/04	303.00			2017/10/04	لا
الدفعة الأخيرة	الدفعة المقدمة	المبالغ المصروفة	الحد الأعلى لمبلغ القسط المتوقع	تصنيف التمويل	حالة المنتج		
0.00	0.00	0.00	0.00	مغلق			
ملخص حالة السداد الحالي							

الاستعلامات الأخيرة

مبلغ الطلب	نوع المنتج	الرقم المرجعي	المستعلم	تاريخ الاستعلام
0.00	تمويل منزلي	REDF_1016803734-1/11/2021 12:19:20 PM	صندوق التنمية العقارية	2021/01/11
558000.00	قرض شخصي	0027415188	مصرف الراجحي	2020/12/15
0.00	تمويل منزلي	REDF_1016803734-11/19/2020 9:49:50 AM	صندوق التنمية العقارية	2020/11/19
0.00	تمويل منزلي	REDF_1016803734-7/1/2020 12:27:47 AM	صندوق التنمية العقارية	2020/07/01
0.00	الهاتف الجوال	T1570643066711	شركة زين	2019/10/09
0.00	تمويل منزلي	000000031226265	وزارة الإسكان	2019/05/03
0.00	تمويل منزلي	000000012892282	وزارة الإسكان	2018/08/31

العناوين

العنوان 3	العنوان 2	العنوان 1
السكن	السكن	نوع العنوان : السكن
		العنوان الأول : الشوقية
		العنوان الثاني :
	123	صندوق البريد : 2839
جدة	الرياض	المدينة : مكة
21511	123	الرمز البريدي : 24351
المملكة العربية السعودية	المملكة العربية السعودية	الدولة : المملكة العربية السعودية
2016/10/25	2020/07/01	تاريخ التحديث : 2020/12/15
العنوان الوطني		
		رقم المبنى :
		الشوارع :
		الحي :
جدة	الرياض	المدينة : مكة
21511	123	الرمز البريدي : 24351
		الرقم الإضافي :
		رقم الوحدة :

أرقام الاتصال

نوع الرقم	رمز الدولة	رمز المنطقة	رقم الاتصال	التحويلة
الجوال	966	0	0555325966	
الجوال	966	050	5555555	
غير معروف	966		569925649	
الجوال	966	56	569925649	
الجوال	966	56	9925649	
الجوال	966	56	3980076	
مكتب	966	966	5	
مكتب	966	02	569925649	
فاكس			6311312	
الجوال			0569925649	
منزل			5654543	
منزل	966	056	9925649	
الجوال	966	05	69925649	
الجوال	966	0	966569925649	
منزل	966	02	2565454	
مكتب	966		026311312	
منزل	966		025432475	
الجوال	966	05	68784239	
الجوال	966	05	65485961	
مكتب	966	02	6311312	
منزل	966		5432475	
منزل	966		1	
منزل	966		025351932	

المعلومات الوظيفية

حالة الوظيفة	حالة الوظيفة	حالة الوظيفة
متقاعد	REDF	المتقاعدين (مصلحة معاشات التقاعد) متقاعدين
متقاعد	EMPLOYED	متقاعد
		تاريخ التوظيف
4557.67	5000.00	الراتب الشهري الاساسي : 4557.00
0.00	5000.00	الراتب الشهري الاجمالي : 0.00
2019/05/03	2020/07/01	تاريخ التحديث : 2020/12/15
عنوان جهة العمل		
العمل	العمل	نوع العنوان : البريد
مكة المكرمة		العنوان الأول : المتقاعدين (مصلحة معاشات التقاعد) متقاعدين
		العنوان الثاني :
	123	صندوق البريد : 21222
مكة المكرمة	بحر	المدينة : الرياض
999	123	الرمز البريدي : 11211
المملكة العربية السعودية	المملكة العربية السعودية	الدولة : المملكة العربية السعودية
العنوان الوطني		
		رقم المبنى :
		الشوارع :
		الحبي :
مكة المكرمة	بحر	المدينة : الرياض
999	123	الرمز البريدي : 11211
		الرقم الإضافي :
		رقم الوحدة :

المسؤولية القانونية والإفصاح

المسؤولية القانونية: لقد تم تجميع هذه المعلومات من مصادر مختلفة على أساس السرية والخصوصية وهي لا تمثل رأي الشركة السعودية للمعلومات الائتمانية (سمة) ولا يلحق سمة أي مسؤولية قانونية نتيجة اتخاذ أي قرار استثماري أو غيره بناءً على المعلومات الواردة.

الإفصاح: الشركة السعودية للمعلومات الائتمانية (سمة)، شركة مساهمة مغلقة، رأس مال 200.000.000 ريال مدفوع بالكامل، رقم السجل التجاري 1010171047 ، عضوية رقم 115731 ، الهاتف المجاني: 8003010046، رقم الفاكس: 966112188797 + ص.ب. 8859 الرياض 11492 ، العنوان الوطني: الرياض-حي الشهداء مبنى رقم: 2596 ، رقم الوحدة: 1 ، الرقم الإضافي: 7347 ، الرمز البريدي: 13241 . خاضعة لإشراف و رقابة البنك المركزي السعودي بموجب قرار الترخيص رقم 37 / 2 . www.simah.com

دليل شرح حالات السداد

لم يتم التحديث	منتج متعثر	متأخر 91 الى 120 يوم	منتظم بالسداد
دفعة أو قسط مؤجل	منتج جديد	متأخر 121 الى 150 يوم	متأخر 1 الى 30 يوم
متأخر أكثر من 180 يوم	لم يتم استخدام المنتج	متأخر 151 الى 180 يوم	متأخر 31 الى 60 يوم
دفعة مؤجلة بسبب الإجازة	منتج مغلق	المبلغ المستحق مدفوع بالكامل	متأخر 61 الى 90 يوم

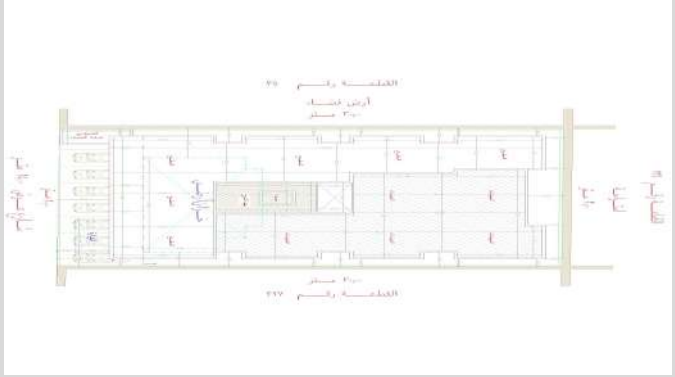
رقم الطلب الالكتروني : 3701505998
رقم الرخصة : 3701104416
تاريخ الرخصة : 1437-08-29
صلاحيتها : ثلاث سنوات



المملكة العربية السعودية
وزارة الشؤون البلدية والقروية
أمانة العاصمة المقدسة
بلدية الشوقية الفرعية

رخصة إنشاء جديدة

الإسم: عبدالرزاق يحيى العواض القرني	رقم البطاقة الشخصية: 1104431158	مصدرها:	تاريخها:
رقم القطعة: 325	رقم الصك: 522904000316	تاريخه:	30/08/1442
رقم السجل العقاري: 22/20502	تاريخه: 1422/12/04	رقم المخطط التنظيمي: 106/1/7/أ	تاريخه: 1423/03/01
البلدية: بلدية الشوقية الفرعية	الموقع: ولي العهد رقم 268 / 3	الحي: حي وادي جليل	الجوال: 966507730520



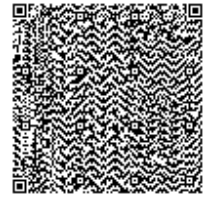
الأبعاد م/ط	الحدود	إرتداد(م)	البروز
شمال 20.500	شارع عرض 25.00 متر	5.04	2.00
شرق 30.000	قطعه رقم 327 مسلح دورين	2	0.00
جنوب 20.500	قطعه رقم 326 تسوير وملاحق	2.06	0.00
غرب 30.000	قطعه رقم 323 مسلح دورين	2	0.00

مكونات البناء	عدد الأدوار	الوحدة	المساحة	الإستخدام
خزانات	1	1	91.37	خزانات
دور أرضي	1	2	399.61	سكني
أدوار متكررة	2	4	904.3	سكني
مبنيات	1	1	195.9	سكني
بيارة صرف	1	1	10	مجاري
بيت درج + مصاعد	1	1	29.76	بيت درج + مصاعد
غرفة كهرباء	1	1	10.6	غرفة كهرباء
الإجمالي			1641.540	

الإحداثي السيني	00
الإحداثي الصادي	00

العنوان	نوع الواجهة:
إسم الشارع:	
مقياس الرسم: 5000	
محيط الأوسار: 80.5 م/ط	مساحة الأرض:
	615.00489
كمية مخلفات المبنى المطلوب تسليمها للمرمي بالطن: 14.2156	نوع البناء: سكني

اسم المقاول:	رقم رخصة المحل:
المكتب:	محمد عمر بافيل للاستشارات الهندسية
رقم المكتب:	160
تاريخ رخصة المكتب:	//



ملاحظات:

* تم أخذ تعهد خطي من المالك بأنه لن توصل له الخدمة الكهربائية في حال عدم تنفيذ العزل الحراري طبقا للكوود السعودي.

تعليمات: للتأكد من صحة البيانات الموجودة في هذه الرخصة والإشترطات الخاصة بها الرجاء الدخول والإستعلام من خلال نظام رخص البناء المتوفر على موقع الأمانة www.Holymakkah.gov.sa وذلك برقم رخصة البناء علماً بأن كافة البيانات في الرخصة تم تشفيرها لضمان صحتها وعدم التلاعب بمحتواها.

المهندس المختص	مدير ادارة الرخص \ رئيس البلدية
	أكرم علي الحربي



تاريخ الصك: ١٤٤٢/١١/١٠ هـ

رقم الصك: ٢٢٠١٢٦٠٠٨٧١٠



الجمهورية العربية السعودية

وزارة العدل

[٢٧٧]

صك

الحمد لله وحده والصلاة والسلام على من لا نبي بعده، وبعد:

فإن الشقة رقم 1 / 2 في الدور الأول من العقار رقم 2787 المقام على قطعة الأرض 325 من المخطط رقم 1 / 7 / 106 حي ولى العهد رقم 3 بمدينة مكة المكرمة مساحة الوحدة من الأرض 92.25 متر وتختص من المنافع والأجزاء المشتركة بمساحة 93.5 متر والملوكة ل عبدالرزاق بن يحيى بن العواض القرني سعودي الجنسية بموجب سجل مدني رقم 1104431158 قد تم فرزها بالحدود والأطوال كالتالي:

شمالاً: ارتداد متغير العرض من 3.04 م الي 3.10 م يليه شارع عرض 25 م بطول: (9.15) تسعة متر وخمسة عشر سنتيمتر

جنوباً: ارتداد متغير العرض من 1 م الي 2.06 م يليه قطعة رقم 326 بطول: (4.20 + 1 + 4.95

شرقاً: الوحدة رقم 1 / 1 والدرج والمصعد والمنور بطول: (6.20 + 2.30 + 8.15 + 2.30 + 10.35

غرباً: ارتداد متغير العرض من 1 م الي 2 م يليه قطعة رقم 323 بطول: (6.20 + 1 + 1.70 + 1 + 5.20 + 1 + 2 + 1 + 4.20 + 1 + 1.90 + 1 + 4.50 + 1

وبمساحة (206.61) متتين و ستة متر مربعاً و واحد و ستون سنتيمتراً مربعاً فقط نوع الوحدة: شقة

مساحة الوحدة مشاعاً: 92.25 متر مربع

نسبة الوحدة من العقار: 15.000%

الأجزاء المشتركة بالعقار: الواجهة الخارجية , الدرج , المصعد , المنور , المواقف الامامية, مدخل العمارة , سطح رقم 2 اعلي المبيتات , الارتدادات نص?ب الوحدة من الاجزاء المشتركة بالعقار:93.50

مكونات الوحدة:

2 غرفة نوم, 3 حمام, 1 صالة, 1 مطبخ, 2 مجلس, 1 غرفة طعام,

صدرت هذه الوثيقة من وزارة العدل , ويجب التحقق من بياناتها وسرياتها عبر الخدمات الإلكترونية لوزارة العدل

نموذج رقم (١٢-٠٠٣-١)

(هذا النموذج مخصص للاستخدام بالعماسي الآلي ويمنع التوقيع)

سلسلة مطابع الحكومة - ٢١٢١٢٥

صفحة رقم 1 من 2



بِسْمِ اللَّهِ الرَّحْمَنِ الرَّحِيمِ



تاريخ الصك: ١٤٤٢/١١/١٠ هـ

رقم الصك: ٣٢٠١٢٦٠٠٨٧١٠



الجمهورية العربية السعودية

وزارة العدل

[٢٧٧]

صك

وعليه جرى التصديق تحريراً في 10 / 11 / 1442 هـ لاعتماده ، وصلى الله على نبينا محمد وآله
وصحبه وسلم.

صدرت هذه الوثيقة من وزارة العدل ، ويجب التحقق من بياناتها وسرياتها عبر الخدمات الإلكترونية لوزارة العدل

نموذج رقم (١٢-٠٣-٢٠٠٠)

(هذا النموذج مخصص للاستخدام بالعباسي الآلي ويتم تثبيته)

مستند مطابح الصكومة - ٢١٢١٢٥

صفحة رقم 2 من 2





إنجاز الأملاك للعقارات
ENJAZ ALAMAL REAL ESTATE

بِسْمِ اللَّهِ الرَّحْمَنِ الرَّحِيمِ

عقد وساطة مقابل عمولة (سعي)

بِعون الله وتوفيقه أنه في يوم الأحد بتاريخ: ٢٠/٠٤/٢٠٢١م تم الاتفاق بين كل من:-
إنجاز الأملاك للعقارات سجل تجاري رقم (١٠١٠٩٣٨٢٣٧) عنوانها مدينة الرياض هاتف
(٠٥٣٠٢٢٢٢٨٣) ص_ب (٣٨٠٨) الرمز البريدي (١٤٢٤١) المونسية. ويمثلها في
التوقيع على العقد الأستاذ (مفرح سعد سند العنزي)
١- بصفته مدير قسم المبيعات ويشار إليه في هذا العقد (طرف أول).

٢- الأستاذ / حسين علي إبراهيم الحنيطي الحربي : سعودي بموجب هوية رقم
(١٠١٦٨٠٣٧٣٤)
وعنوانه - مكة المكرمة - هاتف رقم (٠٥٦٣٩٨٠٠٧٦) ونوع العقار دور أرضي
(٧٠٠٠٠٠٠) ويشار إليه في هذا العقد (طرف ثاني)

التمهيد

لما كان الطرف الأول شركة وساطة عقارية متخصصة في شراء وبيع ورهن العقارات وتقوم
على البحث عن العقارات وفق ما يطلبه العملاء في مقابل عمولة وتقدم خدماتها بوصفها وسيط
عقار، ولما كان الطرف الثاني يرغب في شراء او رهن عقار بالتقسيط عن طريق أحد البنوك
أو أحد الجهات التمويلية وفق أحكام وقواعد الشريعة الإسلامية ودور الطرف الأول الوساطة
سواء تم ترشيح العقار من قبل الطرف الأول أو من قبل الطرف الثاني فإن الطرف الأول
مهمته التوسط بين الطرف الثاني ومالك العقار وجهة التمويل، في تملك الطرف الثاني للعقار
المرشح لإتمام الصفقة وعليه اتفق الطرفان وهما بكامل الأهلية المعتبرة شرعاً ونظماً على
هذه البنود التالية:-

أولاً: يعتبر التمهيد المذكور أعلاه جز لا يتجزأ من هذا العقد ويقرأ ويفسر معه.

ثانياً: يقوم الطرف الأول بمفاوضة مالك العقار، والاتفاق معه على سعر العقار ولإجراء ما
يلزم لأخذ موافقة البنك أو أحد الجهات التمويلية على إتمام صفقة المرابحة لصالح الطرف
الثاني.

ثالثاً: يدفع الطرف الثاني للطرف الأول الأتعاب مقابل قيام الطرف الأول بالوفاء بالتزاماته المذكورة في هذا العقد ويتم دفع هذه النسبة مقدماً ويحرر الطرف الأول سند استلام رسمي لصالح الطرف الثاني.

رابعاً: يدفع الطرف الثاني للطرف الأول ضريبة القيمة المضافة بنسبة ١٥% من إجمالي عمولة الطرف الأول المذكور نسبتها في البند الثالث.

خامساً: في حالة رجوع الطرف الثاني عن إبرام الصفقة لسبب يعود له ولا علاقة للطرف الأول فيه فإن العمولة التي دفعها الطرف الثاني للطرف الأول تكون من حق الطرف الأول وذلك لقيام الطرف الأول بالتزاماته، أما في حالة عدم إتمام الصفقة لسبب لا يعود للطرف الثاني مثل رجوع مالك العقار عن البيع أو ظهور عيوب في العقار أو عدم موافقة البنك أو أي سبب آخر ليس للطرف الثاني علاقة به فإنه في هذه الحالة يعيد الطرف الأول للطرف الثاني العمولة التي دفعها له فوراً.

سادساً: بعد إتمام الصفقة بموافقة مالك العقار على البيع وموافقة البنك أو الجهة التمويلية على صفقة المرابحة ومن ثم بيع العقار على الطرف الثاني فإن مهمة الطرف الأول قد انتهت وتكون العلاقة بعد ذلك بين الطرف الثاني والبنك علاقة بائع بمشترى ويحكم العلاقة بينهما العقد الذي بين البنك والطرف الثاني.

سابعاً: تعتبر العناوين التي في صدر هذا العقد هي العناوين المعتمدة للمراسلات والإخطارات بين الطرفين.

ثامناً: في حال حدوث نزاع أو خلاف بين الطرفين لا سمح الله فيحل بالطرق الودية خلال خمسة عشر يوم، وفي حالة تعذره يحال النزاع إلى المحكمة المختصة بمدينة الرياض.

تاسعاً: حرر هذا العقد من نسختين أصليتين بيد كل طرف نسخه للعمل بموجبها وقد تفاهم الطرفان على الوفاء بالعقد وحسن المعاملة وإعطاء كل ذي حق حقه.

والله الموفق،

الطرف الثاني


الطرف الأول

بسم الله الرحمن الرحيم
سند لأمر

مكان الإصدار : الرياض

أتعهد بأن أدفع بموجب هذا السند لأمر لـ / إنجاز الأملاك للعقارات مبلغاً وقدره

(٣٥,٠٠٠) خمسة وثلاثون ألف ريال فقط لا غير

في تاريخ ٢٠/٠٤/٢٠٢١ م

ولحامل هذه الورقة حق الرجوع بدون مصروفات أو احتجاج.

الاسم : حسين علي إبراهيم الحنيطي الحربي

السجل المدني : (١٠١٦٨٠٣٧٣٤)

الجنسية : سعودي

العنوان : مكة المكرمة

توقيع المدین :



البصمة :



المملكة العربية السعودية
وزارة الداخلية - الأحوال المدنية - سجل الأسرة

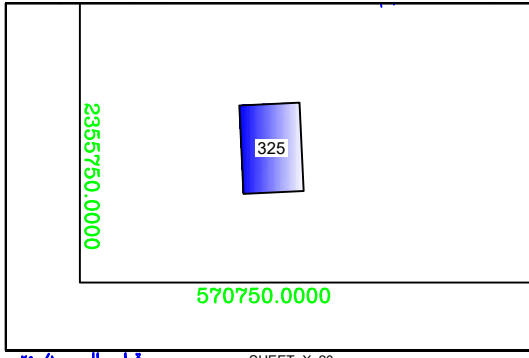


حسين بن علي بن ابراهيم الحنيضي العربي

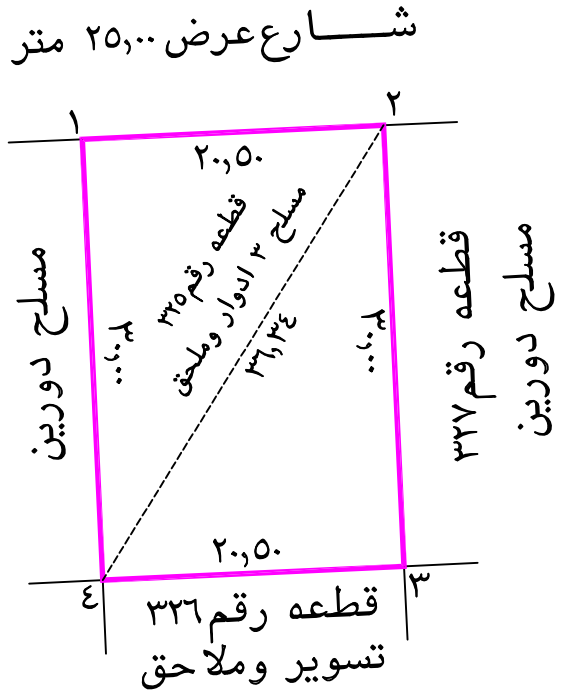
الرقم ١٠١٦١٠٣٧٣٤ نسخة: ٠٦ - صفحة: ٢/١

تاريخه	مكان الميلاد	الرقم	العلاقة	أفراد الأسرة
١٣٨٦/٠٧/٠١	مكة المكرمة	١٠٢٧٣٨٣٣١٢	زوجة	اميرد اسمو سالم الزهيرى
١٤١٩/٠٥/٠١	مكة المكرمة	١١٠٠٩٥٧٥٧٨	بنت	الأميه
١٤٢٢/٠٩/٠٢	مكة المكرمة	١١٤٤٢٦٦٢٣٤	بنت	ممتاز
١٤٢٩/٠٣/١٣	مكة المكرمة	١١٦٤٣٠٠٠٣٨	بنت	ميار

388	356	355			
			338	337	
			336	335	
319	321	323	325	327	
			329	334	
320	322	324	326	328	330
			333	332	331



مخطط ولى العدد ٣ مقياس الرسم ١/٥٠٠ SHEET-X 20



إقرار
اجرى الوقوف على الطبيعة من قبل مساح
وأوضح الآتى للاستشارات الهندسية

١- نوعية الصك زراعى سكنى أخرى
 ٢- الصك ينطبق على الطبيعة حدا و ذرعا و على مسولية المكتب.
 ٣- قرار التحديد: مطابق غير مطابق لا يوجد
 ٤- تم الربط بأقرب نقطة ثابتة للموقع من واقع الطبيعة وتم توضيحها على الرسم أدناه.
 ٥- مشتقات الموقع كالتالى: مساح ٣ ادوار وملحق

٦- طبيعة الأرض: جبلية منبسطة وادى
 يمر بها خدمات ظاهرة
 ٧- الأرض على الطبيعة: مبتكرة غير مبتكرة معمره
 ٨- المخطط على الطبيعة: منفذ عشوائى
 ٩- تتداخل مع الملكيات المجاورة: لا يوجد يوجد (مع التوضيح)
 ١٠- تم توضيح الموقع من عدة زوايا بصور فوتوغرافية موضحة أدناه.
 ١١- تم الرفع المساحى بمعرفة المكتب الهندسى و تحت مسوليتته.

مكتب الهندسة / وائل قاضى
الإستشارات الهندسية
WNQ CONSULTANT OFFICE.
 SAUDI ARABIA-HOly MOON- AL HABSA- AL 2ND BUILDING
 SEVENTH-FLOOR TEL:05743342
 مكاتبه / الممارة / مركز آل زياتين
 البرج السابع مكتب رقم (٣٧) فحوى رقم ٧٤
 طرابلس ٥٧٤٣٣٤٢ جوال ٥٧٤٣٣٤٢

نموذج كروكى مساحى

بلدية	جنوب مكة الفرعية
رقم المعاملة	
المستدعى	عبدالرزاق يحيى العواض القرني
الموضوع	كروكى مساحى
الموقع	مخطط ولى العدد ٣
استخدام الموقع بالنسبة للمخططات	سكنى
رقم الصك	٥٢٢٩٠٤٠٠٠٠٣٦٦ في ١٤٤٢/٠٨/٣٠ هـ
رقم القطعة	٣٢٥
رقم اللوحة	SHEET-X 20
رقم المخطط التنظيمى	١٠٧٧/١

التوقيع: م / ماجد عاطف / م / وائل نوح قاضى
 مدير المكتب
 مساح المكتب
 تاريخ الاصدار ١٤٤٢/٠٨/٣٠ هـ

الاتجاه	بموجب الصك	بموجب الطبيعة	ملاحظات	بموجب التنظيم	الحدود بموجب الطبيعة
شمال	٢٠,٥٠	٢٠,٥٠	مطابق		شارع عرض ٢٥,٠٠ متر
جنوب	٢٠,٥٠	٢٠,٥٠	مطابق		قطعه رقم ٣٣٦ تسوير وملاحق
شرق	٣٠,٠٠	٣٠,٠٠	مطابق		قطعه رقم ٣٢٧ مساح دورين
غرب	٣٠,٠٠	٣٠,٠٠	مطابق		قطعه رقم ٣٣٣ مساح دورين
المساحة	٦١٥,٠٠ م ^٢	٦١٥,٠٠ م ^٢	مطابق		

مساحة الجزء المختزل	المساحة الباقية للتعمير	مساحة الذراع النظامى	البيان	المساح	رئيس قسم رخص البناء	مدير الاداره الفنيه
			الاسم / م	م	م	م

الاشتراطات التخطينية التوقيع

الموقع بالنسبة للخطوط الدائرية بين الرابع والخامس	الشريفة	المحور والشارع	الاستعمالات المسموح بها	معامل البناء	أقصى ارتفاع	أقصى نسبة للبناء	أجمالي مسطحات البناء	مواقف السيارات
شارع عرض ٢٥,٠٠ متر	سكنى	سكنى	٣ ادوار وملحق	٦٥ %	مطالب			

تم مراجعة الاشتراطات وتنظيم الموقع من امارة العاصمة المقدسة

مقياس الرسم ١/٥٠٠

رقم القطعة	شماليات	شرقيات	رقم القطعة	شماليات	شرقيات	رقم القطعة	شماليات	شرقيات
1	2355756.7306	570713.4154	3	2355727.7079	570735.2773	5	2355735.2773	570735.2773
2	2355757.6760	570733.8936	4	2355726.7624	570714.7989	6	2355714.7989	570714.7989

خط الارتداد بالمتر	البيانات	رسم الاداره	مساح الاداره	المهندس المختص	مدير إدارة [رئيس تخطيط المدينة] البلدية
الأمامى	الاسم				
عرض الشارع	التوقيع				

الهوية الوطنية
رقم الشبحة

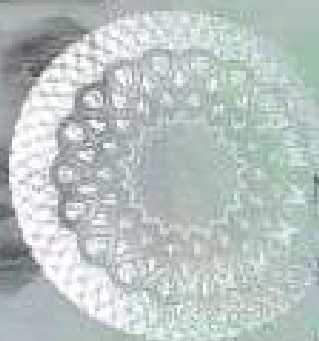
٤



المملكة العربية السعودية
وزارة الداخلية

حسين بن علي بن ابراهيم الحنيطي الحري

ALHARBI, HUSSAIN BINALI I



No: 1016803734

الرقم : ١٠١٦٨٠٣٧٣٤

DOB: 24/11/1969

تاريخ الميلاد : ١٤٨٩/٠٩/١٥

DOE: 17/07/2039

تاريخ الانتهاء : ١٤٦١/٠٦/٢٥



1016803734

مكان الميلاد : مكة المكرمة

الهوية الوطنية
دفتر النسخة ٢



المملكة العربية السعودية
وزارة الداخلية

عبدالرزاق بن يحيى بن العواض آل يحيى القرني

ALQARNI, ABDULRAZAQ YAHYA A



No: 1104431158

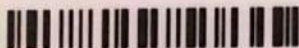
الرقم : ١١٠٤٤٣١١٥٨

DOB: 10/08/1998

تاريخ الميلاد : ١٤١٩/٠٤/١٨

DOE: 09/03/2023

تاريخ الانتهاء : ١٤٤٤/٠٨/١٧



1104431158

مكان الميلاد : نغال الحجره