



نوع الطلب	إضافة وتعديل مكونات رخصة بناء
الأمانة	أمانة المنطقة الشرقية
البلدية	بلدية محافظة الخبر
الحي	الحمراء

## رخصة بناء

رقم الرخصة	450413777044
نوع الرخصة	رخصة بناء
حالة الرخصة	سارية
تاريخ إصدارها	1442/11/01
تاريخ إنتهائها	1446/11/01

اسم صاحب الرخصة	مؤسسة شريان الشرق للمقاولات
نوع وثيقة الملكية	صك
نوع البناء	سكني
عدد المباني	1
رقم الهوية	7006431519
رقم وثيقة الملكية	994749005708
رقم قطعة الأرض	46
وصف المبنى	دور ارضي + 4 ادوار متكرر + ملحق علوي
نوع الهوية	سجل تجاري
تاريخ وثيقة الملكية	1445/02/13
رقم المخطط	ش خ 854

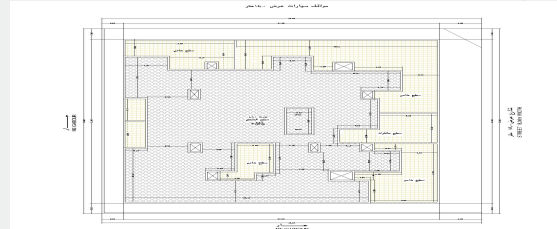
### الواجهة



### الحدود و الأبعاد و الإرتدادات بالهتر

الجهة	الحدودها	البروز	الأبعاد (م)	الارتداد (م)
الشمال	مواقف سيارات عرض	0	32.4	2
الجنوب	قطعة رقم 48	0	36	2
الشرق	شارع عرض 18 متر	1.5	36.49	3.6
الغرب	قطعة رقم 45 ورقم	0	35	2
مساحة الأرض		1253.52	م <sup>2</sup>	

### الموقع العام



### عرض مكونات البناء

اسم المكون	عدد الوحدات	الاستخدام	عدد الأدوار	المساحة
دور ثان	6	سكني		930
دور ثالث	6	سكني		930
غرفة كهرباء	0	خدمات		12.5
مساحة البناء الكلي	5152.5	نسبة البناء		66.61

\*لاستعراض بقية نماذج ومكونات البناء امسح الباركود الذي في الأعلى

### الموقع بالنسبة للصورة الفضائية



باركود الخريطة

إحداثيات الموقع	الشماليات: 26.232078466318658	الشرقيات: 50.20154118060464
-----------------	-------------------------------	-----------------------------

### بيانات التعاقد

المكتب الهندسي المصمم	شركة برج العرب للاستشارات الهندسية
المقاول المنفذ	مؤسسة شريان الشرق للمقاولات

الرسوم المستحقة على الرخصة	20
و تم سدادها بموجب الإيصال رقم	240127012705
بتاريخ	1445/07/03

### ملاحظات

- يجب الالتزام بتنفيذ العزل الحراري وفق قيم العزل الحراري المحددة بمخطط العزل الحراري. يلزم تنفيذ العزل الحراري، عدم الاضرار بالمجاورين واستخدام سواتر الخيش على الشدات للمحافظة على سلامة العارة وخصوصية المنازل المجاورة عدم فتح شبابيك باتجاه الفلل السكنية بالملحق.



نهنأك على إنجاز الخطوة الأولى لبناء منزلك , ونتمنى لك التوفيق في استكمال باقي الخطوات , يرجى الاطلاع على التعليمات للخطوات القادمة , ويسعدنا خدمتك والرد على الاستفسارات عبر وسائل التواصل ومركز الدعم الفني **199040**.

## تعليمات:

1. يمكن التعديل على المخططات وإضافة مكونات جديدة للمبنى من خلال قيام المكتب الهندسي المهتم إختيار خدمة " إضافة وتعديل مكونات بناء " ضمن خدمات الرخص الإنشائية عبر منصة بلدي.
2. ضرورة المحافظة على سلامة الرصيف والشارع عند تنفيذ الأعمال الإنشائية.
3. عدم رمي مخلفات البناء في الشوارع وعلى الأرصفة أو في الأماكن غير المخصصة لها.
4. يلتزم مقاول البناء بتسوير الموقع أثناء تنفيذ الأعمال وتشوين مواد البناء داخل المناطق المحددة وفق دليل "تسوير مواقع الأعمال الإنشائية" للمباني السكنية والتجارية والمحافظة على سلامة ونظافة الموقع.
5. يلتزم مقاول البناء بتغليف المبني وفقاً لدليل "تغطية المباني تحت الانشاء".

## روابط مهمة:



www.momra.gov.sa



www.balady.gov.sa



www.saudieng.sa



www.sca.sa



مركز الدعم الفني  
**199040**



Balady\_cs



saudimomra



www.balady.gov.sa