

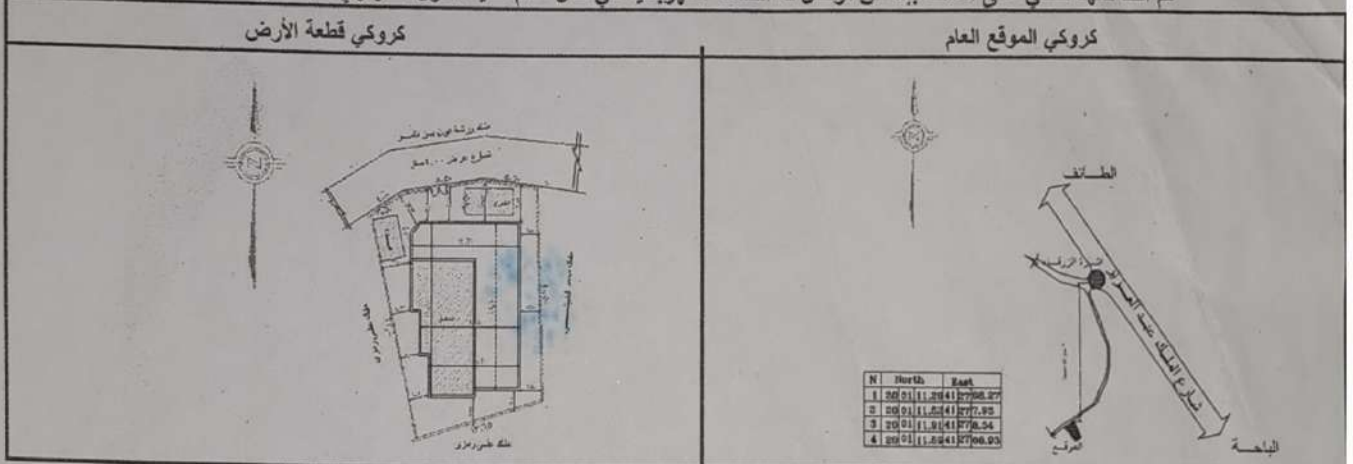


المملكة العربية السعودية
وزارة الشؤون البلدية والقروية
إمارة منطقة الباحة
وكالة التعمير والمشاريع
إدارة الرخص

رقم الرخصة: ٣٦/٢٢٥
تاريخ الاصدار: ١٤٣٦-٠٦-١٩
تاريخ الإنتهاء: ١٤٣٩-٠٦-١٨

مالك: محمد بن سعيد بن رمزي الغامدي
مستاجر: -----
وكيل: ----
رقم المسجل: ١٠٤١٨٠٦٣٤٨
رقم المسجل: -----
رقم المسجل: ----
رقم الصوك: ٩٠ تاريخه: ١٤٢٠/٥/١٧ مصدره: كتابة عدل الباحة
رقم قطعة الأرض: ١ رقم المخطط: ٦٥٢ بحى: الزرقاء
حدائى الشمال: ٢٠٠١١١,٢٩ حدائى الجنوب: ٤١٢٧٨,٢٨ جوال المالك: ٠٥٥٧٨١٦٤٦٦
ملاحظات:

تم اخذ تعهد خطي على المالك بأنه لن توصل له الخدمة الكهربائية في حال عدم تنفيذ العزل الحراري طبقا لكود البناء السعودي



مكتب الهندسي: مكتب خالد الزهراني ونداء الرشواني
النطاق العمراني:

الحدود والأبعاد والإرتدادات والبروز (للمتكرر)				المدة	القياس والإشتراطات
البروز	الأبعاد	الحدودها	الجهة	٢م	مساحة الأرض:
٢,٠٧	١٨,٥٥	شارع عرض ٤,٠٠م يليه ملك ورثة عون بن ناصر	الشمال	٢م	مساحة البناء بدور التصوية:
٢,٠٠	٢١,٥٠	ملك محمد الغبيشي	الشرق	٢م	مساحة البناء بالدور الأرضي:
٢,٠٠	١٣,٥٠	ملك علي رمزي	الجنوب	٢م	مساحة البناء بالدور الأول:
٢,٠١	٢٢,٠٠	ملك علي رمزي	الغرب	٢م	عدد الأتوار المتكررة:
				٢م	مساحة الملحق الأرضي:
				٢م	مساحة الملحق العلوي:
				٢م	عدد الوحدات:
				٢م	إجمالي مساحة البناء:

تم السداد بموجب
الإيصال رقم ١٥٠٣٣٠٠١٦٤ بتاريخ ١٤٣٦-٠٦-١٩
اسم المساح / المراقب: سلطان سعيد الشهراني
التوقيع: ١٥٢٦
مدير إدارة الرخص
الاسم: م/ خالد عبد النظيف الزهراني
التوقيع: %
وكيل الامين للتعمير
الاسم: م/ خالد بن احمد الصلغ
التوقيع: %
وزارة الشؤون البلدية والقروية
بيج وايض ونشقاته
امانة منطقة الباحة
نوع البناء: مسطح
الخزان والبيارة داخل حدود الصلغ
مستخداه المبني: سكني