



رقم الرخصة : ١٤٣٣/٨٧٢٠
تاريخ الرخصة : ١٤٣٣٠٠٥٠٢
تاريخ الإنتهاء : ١٤٣٦٠٠٥٠٢
نوع الرخصة : إصدار

أمانة منطقة الرياض
إدارة رخص البناء
١٤٣٣/٩٧٩٠٤
١٤٣٣٠٠٥٠١

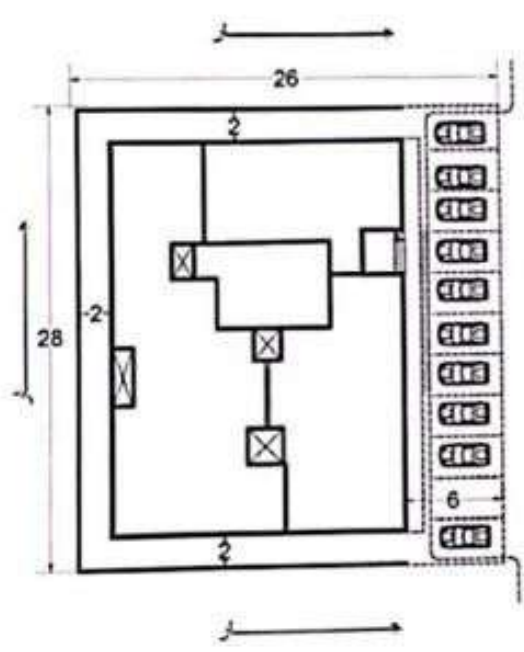


رخصة بناء عمارة سكنية (نظام البناء المعطور)

إدارة رخص البناء

اسم العميل :	سمير بن محمد بن علي بن حسن الزهراني
رقم الإنترنت :	١٠٤٥٦٩٢٦٠١
تاريخه :	١٤١٩٠٠١٠٠١
رقم الصك :	٣١٠٢٠٨٠٠١٩٧٨
رقم القطعة :	٩٦
التاريخ :	١٤٣٣٠٠١٠١١
رقم المخطط التنظيمي :	٢١١١
رقم العقار :	
نوع البناء :	
مساحة الأرض :	٢٦٧٢٨ م ^٢
محيط الأسوار :	م / ط
النطاق العمراني :	مرحلة ١

الجهة	الحدود	الأبعاد	الإرتداد
شمال	لثقة ٢٨	٢٦	٢
شرق	شارع ٣٠	٢٨	٢
جنوب	لثقة ٢١	٢٦	٢
غرب	لثقة ٢٥	٢٨	٢



مكونات البناء	عدد الوحدات	المساحة	الإستخدام
أرضي سكني	٣	٤٢٠,٠٠٠	سكني
أول سكني	٣	٤٥٤,٠٠٠	سكني
ثاني سكني	٣	٤٤٦,٠٠٠	سكني
غرفة كهرباء	٠	٢٠,٠٠٠	غرفة كهرباء
ملاحق علوية	٢	٢٢٣,٠٠٠	سكني
أسوار	٠	٦٨,٠٠٠	خدمات



المكتب المصمم : الثلاثي للاستشارات الهندسية

رقم الترخيص :	٠١/١٥٥٢	رقم المشروع :	١٢	رمز النظام :	مناسيب الشوارع المحيطة :	مستوي
سدد الرسوم مبلغ وقدره :	٥٩٢	ريال بموجب الإيصال رقم :	٣٣٠١٥١٠٣٣	تاريخ :	١٤٣٣٠٠٥٠١	هـ

ملاحظات :

- نوع البناء مسلح .
- نوع الرخصة : إصدار رخصة لوربية .
- بموجب نظام رخصة البناء اللوربية للمساكن .
- بموجب التقرير المساعي رقم ١٤٣٣/٢٠٩١٠ بتاريخ ١٤٣٣٠٤٠١٧ الصادر من بلدية نمار القرعة .
- نظام البناء المعطور الحالة رقم ١ .
- إرتداد الملاحق العلوية عن القطعة الخلفية لا يقل عن ٧ م من حد الملكية .

تم صرف شهادة إتمام البناء		
الرقم ك .	١٤٠٢	١٤٣٣/٣/٤
رقم النسخ	١	شارع ٣٠

رئيس قسم الرخص : م. محمد الطيبيشي
مدير إدارة الرخص : م. علي بن أحمد الذروي
مدير عام التخطيط العمراني : م. مساعد إبراهيم المعينا
يجب الإلتزام بالشروط الموضحة خلف الرخصة .
اي كتمت أو شطب أو يلغى هذه الرخصة .

م. محمد الطيبيشي

١٤٣٣٠٠٥٠٢

