

الهوية الوطنية
رقم النسخة



المملكة العربية السعودية
وزارة الداخلية

ابراهيم بن يحيى بن سالم المشيني الفيضي

ALFAIFI, IBRAHIM YAHYA S

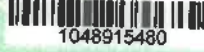


No: 1048915480 الرقم : ١٠٤٨٩١٥٤٨٠

DOB: 03/01/1980 تاريخ الميلاد : ١٤٠٠/٠٢/١٥

DOE: 15/01/2033 تاريخ الانتهاء : ١٤٥٤/٠١/١٤

مكان الميلاد : حيفا



1048915480

الأقساط

46% مدفوع

شهر/ SAR 8,688.00

المبلغ المدفوع

SAR **924,624.00**

الأقساط المدفوعة

113 من 240

إلغاء



خيارات السداد

تسوية كاملة

سداد جزئي

اجمالي التسوية المبكرة

SAR **843,290.37**

تكلفة التسوية المبكرة

SAR **12,808.25**

..بدل السداد، لدينا خيارات أفضل

رخصة بناء

رقم الرخصة ١١٢٢٧/٢٧/٥٩٨/٤١
تاريخ صدورها ١٤٢٧/٢/٦
تاريخ انتهائها ١٤٢٦/٢/٦

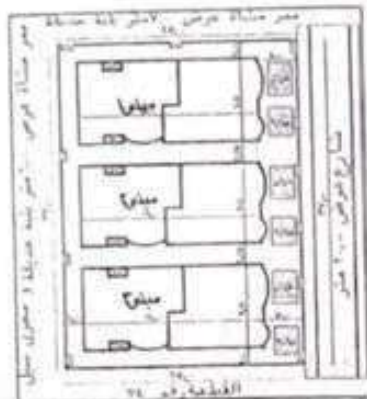
اسم صاحب الرخصة: **عبد ناصر شفيق الملاطين القحطاني** / رقم السجل المدني (١٠٠٧٥٨٥٣٤٠)

رقم الصك: ٢/١٩٢/٢٨ تاريخه: ١٤٢٥/٧/١ مصدره: **خميس مشيط**

رقم قطعة الأرض: ٧٥ رقم المخطط: ٢٧/١١١١/٣١٥ تاريخه: ١٤١١ بحى: **الواحه**

رقم الكروكي التنظيمي: **لا يوجد** تاريخه: **لا يوجد** نوع البناء: **مسح**

كروكي قطعة الأرض والمسي



مقياس الرسم

كروكي الموقع العام

هذا التخطيط يلقى أي ترخيص مسبق له تنس للمس الموقع

يجب ترك الحد الأدنى للضوء ومساحة الترسبات
المساحة المخصصة للموقع المقدم عليه
والوصول للمناطق المختلفة التي في المنطقة
٢٠ يحد المساحة من ذلك

الموقع

الأرض تقع في منطقة الواحه رقم ٢٧/١١١١/٣١٥ ج ٢٧
بمخيم مشيط (الواحه)

تم التفاوض من المقلب على الموقع والتضيق له
على من المشاهدين والأرض مساحته لهذا



حسب المخطط المعتمد الأرض لازالت قضاء

المكتب الهندسي المشرف/المصمم: **التخطيط الحضري والاقليم**

المقاييس والاشتراطات

مرحلة النطاق العمراني

الحدود والأبعاد والارتدادات والبرور (المستكرر)

الجهة	حدودها	الأبعاد (م)	الارتداد (م)	البرور (م)
التنصل	ممر مشاه عرض ٧,٠٠ م وليته حديقته	٢٥,٠٠	٢,٠٠	لا يوجد
الشرق	شارع عرض ٢٠,٠٠ م	٣٧,٠٠	٤,٠٠	لا يوجد
الجنوب	القطعة رقم ٧٤	٢٥,٠٠	صامت	لا يوجد
الغرب	ممر مشاه عرض ٦,٠٠ م وليته حديقته ومجرى سهل	٣٧,٠٠	٢,٠٠	لا يوجد

- مساحة الأرض: ٩٢٥,٠٠ م^٢
- مساحة البناء بالقوى: **تسوية = ٢٥٠,٠٠ م^٢**
- مساحة البناء بالدور الأرضي: ١٨٠,٥٠ (٣) متر ٨٠,٥٠ (٢) متر = ٢٠٥٤١,٥٠ م^٢
- مساحة البناء بالدور المتكرر: ١٨٠,٥٠ (٣) متر ٨٠,٥٠ (٢) متر = ٢٠٥٤١,٥٠ م^٢
- تدرج الأدوار المتكرر: **تسوية + دور اول + ملحق ٥٠%**
- مساحة الملحق الأرضي: **لا يوجد**
- مساحة الملحق العلوي: ٩٠,٢٥ (١) متر ٩٠,٢٥ (٢) متر = ٢٠٢٧٠,٧٥ م^٢
- عدد الوحدات: ٣ (مسوية + أرض + أول + ملحق ٥٠%)
- إجمالي مساحة البناء: ١٦٠٣,٧٥ م^٢
- ارتفاع الدور: ٣,٢٠ م
- أقصى ارتفاع للبناء: ١٠,٥٠ م
- إجمالي طول السور: ١٢٤,٠٠ م
- أقل ارتفاع للسور: ٢,٥٠ م
- أقصى ارتفاع للسور: ٣,٥٠ م
- نسبة مساحة الدور الأرضي لمساحة الأرض: ٥٨,٥٠ %
- مسسوب الشارع: **+** صفر
- تنظيم الواحه حسب الاموان المعتمد من قبل البلدية والمعرفة بتخطيط
- السرور: **لا يوجد**
- استخدام المني: **(سكني فقط)**

المساح / المراقب: مدير إدارة المساحة

الاسم: مشاري صالح الاسم:

التوقيع: توقيع من قبل مساح القرع القرع التوقيع: م / محمد يحيى الجويل

مهندس الرخص: مدير إدارة الرخص

الاسم: اسم المهندس الاسم: م / سعيد فهيد

التوقيع: التوقيع: م / سعيد فهيد

الرسوم المستحقة من الرخصة: ٥٥١,٢٠ ريال

وتم سدادها بموجب الإيصال رقم ١٦/١٤٠٦٣٢٨ بتاريخ ١٤٢٣/٣/٢

مساعد رئيس البلدية للشؤون الفنية

الاسم: م / محمد سعيد ثابت

التوقيع: التوقيع: م / محمد سعيد ثابت

يتم تركيب شبكة من الحديد
أعلى قمة العزل والسيارة

لا يجب فتح نوافذ المبنى للشارع
لقد البارة داخل حدود المسك
تأمين خزان ماء ٣٠ لتر كخزان



الرقم: 771712001315
التاريخ: 2022/02/14
1443/7/13

وثيقة تملك عقار

البورصة العقارية
Real Estate Market



وزارة العدل
Ministry of Justice



البيانات الأساسية

1443/7/13	تاريخ الوثيقة	771712001315	رقم الوثيقة
فعال	الحالة	مرهون	القيود
308	المساحة	1435/8/3	تاريخ الوثيقة السابقة
371708001440	رقم الوثيقة السابقة	صفحة	نوع العملية
2028000	قيمة الصفقة		

القيود

الاسم	رقم المنشأة	قيمة الرهن	تاريخ الاستحقاق	الجهة المرتهنة	القيود
	7010997174	ر.س 2,028,000		شركة الراجحي للتطوير المحدودة شركة شخص واحد	مرهون

الملاك

رقم الهوية	الاسم	الجنسية	نسبة التملك
1048915480	إبراهيم بن يحيى بن سالم المشيبي الفيقي	سعودي	50 %
1061885024	مطره سليمان يحي الفيقي	سعودي	50 %

العقار

رقم الهوية العقارية	نوع العقار	مساحة العقار (م ²)	نوع الاستخدام
لا يوجد	قطعة الارض	308	لا يوجد
الموقع	نموذج العقار		
لا يوجد	لا يوجد		
رقم القطعة	رقم المخطط	الحي	المدينة
75 / أ	1411 / 315 / ج / 2	الواحه	خميس مشيط

الحد	النوع	وصف الحد	الطول م ²
شمالا	ممر	مشاه عرضه 7م	25
جنوبا	قطعة	رقم 75/ب	25
شرقا	شارع	عرضه 20م	12.33
غربا	ممر	مشاه عرضه 6م	12.33