



رقم الرخصة : ٢٧ / ٢٢ / ١٤٢٤  
تاريخ صدورها : ١٤٢٤ / ٢ / ٢٧  
تاريخ إنتهائها : ١٤٢٧ / ٢ / ٢٧

رخصة بناء (رقم الطلب : ١١٤٠٧٤)

جوال :

اسم المالك : عبد الله بن عبد الرحمن بن عبد الله البغاشي الشهري

تاريخه : ١٤١٢/٠٢/٠٨ هـ مصدرها : بيشه

رقم البطاقة : ١٠٤٢٣٢٤٢١٨

تاريخه : ١٤١٧/٠٩/١٩ مصدره : كتابة عدل خميس مشيط

رقم الصك : ٢/٢٤٠/٤٦٧

رقم المخطط التنظيمي : ٢/ج/١٤١٢/٣٤٨

رقم القطعة : ١٣٧٩

نوع البناء : مسلح

الحي : النور

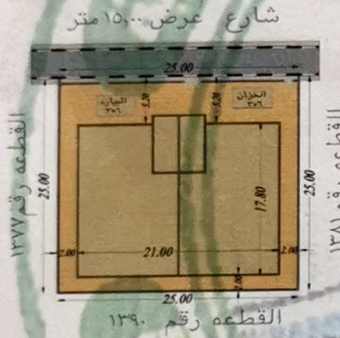
النطاق العمراني : خميس مشيط

مساحة الأرض : ٢م ٦٢٥.٠٠ محيط السور : ١٠٠٠.٠٠ م



كروكي الموقع العام

الجهة	الحدود	الأبعاد	الارتداد
الشمال	شارع عرض ١٥.٠٠ م	٢٥.٠٠	٥.٢٠
الجنوب	القطعة رقم ١٣٨٠	٢٥.٠٠	٢.٠٠
الشرق	القطعة رقم ١٣٨١	٢٥.٠٠	٢.٠٠
الغرب	القطعة رقم ١٣٧٧	٢٥.٠٠	٢.٠٠
مكونات البناء	عدد الوحدات	المساحة	إجمالي المساحة



كروكي قطعة الأرض والمبنى

القبو	أرضي	تجاري	سكني
---	---	---	---
---	---	شقتين	٣٧٤.٠٠
---	---	شقتين	٣٧٤.٠٠
---	---	شقتين	٣٧٤.٠٠
عدد الوحدات : # دور أرضي (شقتين) + اول (شقتين) + ثاني (شقتين) #			
إجمالي مساحة البناء		١١٢٢.٠٠ م	البروزات
نسبة مساحة الدور		٦٠.٠٠ %	---
استخدام المبنى		سكني	---

المكتب المصمم : مركز المدينة للاستشارات الهندسية

سندت الرسوم بمبلغ وقدره : ٢٤.٠٠ ريال بموجب الإيصال رقم : ٤٦/١٥٧٨٤٩٥ وتاريخ ١٤٣٤/٢/٢٥ هـ

ملاحظات :



- بلدية خميس مشيط الحق في إلغاء اعتماد المخططات و رخصة البناء في حال ثبوت عدم صحة البيانات والوثائق التي استند عليها عند الإصدار.
- قام المكتب بزيارة الموقع ويقر بان الأرض لاتقع في مجاري أو أحرام الأودية والمسائل .
- هذا الترخيص يلقي اي ترخيص سابق له على نفس الموقع اي اشكالات في الترخيص يعتبر الترخيص لاغى.
- في حالة وجود تسوية يجب ألا يرتفع دور التسوية عن الشارع أكثر من واحد متر وإلا يعتبر الترخيص لاغى ويطبق بحقه لائحة الجزاءات.
- يجب الالتزام بالشروط الموضحة خلف هذه الرخصة وای مخالفة في هذه الرخصة يعتبر الترخيص لاغى.
- يلزم تركيب عوازل حرارية، البليارة والخزان داخل حدود الأرض.

عدم الأضرار بالمجاورين عند تنفيذ الأعمال واستخدام سواتر الخيش الموقته على الشدات والمقابل للمحافظة على النظافة وسلامة المارة و تحقيق خصوصية لمنزل المجاورين يلتزم صاحب المنشأ بهذه الرخصة بمقابلة أي شكوي من قبل المجاورين وتخلي البلدية مسؤوليتها عن أي إشكاليات على هذه المنشأ في حالة وجود شكوي .



مدير إدارة الرخص  
م / سعيد فهد

مهندس الرخص  
م / سعيد حمد

مساح الرخص  
م / سالم عسيري