



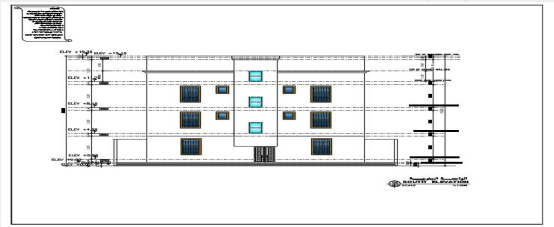
## رخصة بناء

نوع الطلب	إصدار رخصة بناء
الأمانة	أمانة المنطقة الشرقية
البلدية	بلدية غرب الدمام

رقم الرخصة	43037575040
نوع الرخصة	رخصة بناء
حالة الرخصة	سارية
تاريخ إصدارها	1443/04/02
تاريخ إنتهائها	1446/04/02

اسم صاحب الرخصة	شركة أساس العوالي العقارية شركة شخص واحد
نوع وثيقة الملكية	صك
نوع البناء	سكني
الحي	الشعلة
رقم الهوية	2050141110
رقم وثيقة الملكية	330127002632
رقم قطعة الأرض	114/1
وصف المبنى	سبعة وحدات سكنية
نوع الهوية	سجل تجاري
تاريخ وثيقة الملكية	1443/02/20
رقم المخطط	1236

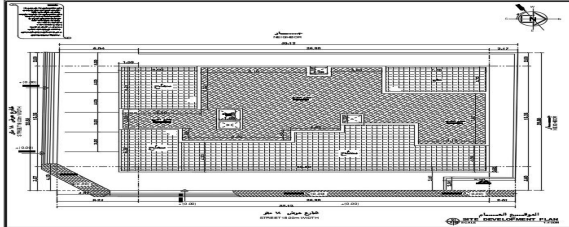
### الواجهة



### الحدود و الأبعاد و الإرتدادات بالمتر

الجهة	الحدودها	البروز	الأبعاد (م)	الارتداد (م)
الشمال	القطعة رقم 115 /	1.5	20.85	6
الجنوب	شارع عرض 18 متر	0	20.93	2
الشرق	القطعة رقم 112 و	0	35.12	2
الغرب	شارع عرض 18 متر	1.5	35.12	3.6
مساحة الأرض		714.44	م <sup>2</sup>	

### الموقع العام

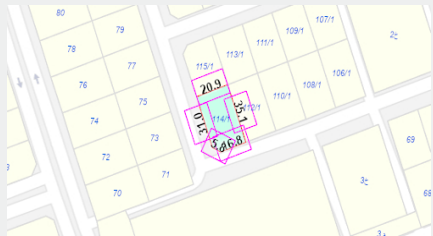


### عرض مكونات البناء

اسم المكون	عدد الوحدات	الاستخدام	عدد الأدوار	المساحة
دور أرضي	2	سكني	0	410.22
دور أول	2	سكني	0	457.24
الوارش	0	خدمات	0	63.1
غرفة كهرباء	0	خدمات	0	10.12
ملاحق علوية	1	سكني	0	228.62
مساحة البناء الكلي	1563.44	نسبة البناء	57.41	

\* لاستعراض بقية مكونات البناء امسح الباركود الذي في الأعلى

### الموقع بالنسبة للصورة الفضائية



باركود الخريطة

### بيانات التعاقد

المكتب الهندسي المهتم	ميناة للإستشارات الهندسية
-----------------------	---------------------------

5058

### الرسم المستحقة على الرخصة

21826071056

و تم سدادها بموجب الإيصال رقم

1443/04/02

### ملاحظات

- يلزم التعاقد مع مكتب هندسي مشرف و مقاول بناء معتمدين لدى الوزارة وتأمين ضد العيوب الخفية قبل البدء في البناء.  
- يجب الالتزام بتنفيذ العزل الحراري وفق قيم العزل الحراري المحددة بمخطط العزل الحراري. يلزم تنفيذ العزل الحراري، عدم الاضرار بالمجاورين واستخدام سواتر الخيش على الشدات للمحافظة على سلامة العارة وخصوصية المنازل المجاورة عدم فتح شبابيك باتجاه الغلل السكنية بالمحلق.



مركز الدعم الفني  
940



Balady\_cs



saudimomra



www.balady.gov.sa