

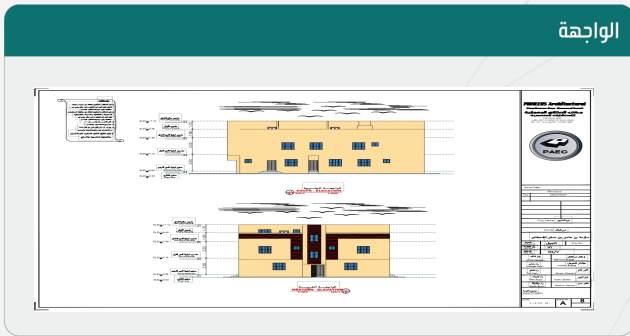


رخصة بناء

نوع الطلب	إصدار رخصة بناء
الأمانة	أمانة المنطقة الشرقية
البلدية	بلدية الجبيل

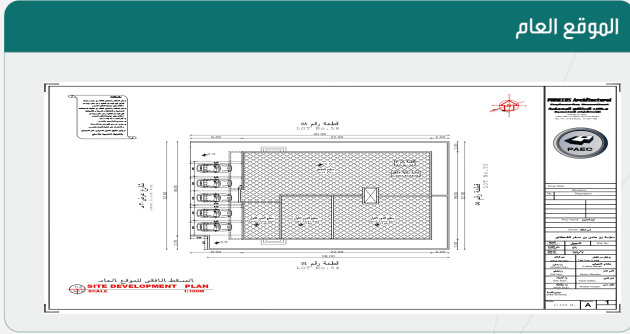
رقم الرخصة	431110022625
نوع الرخصة	رخصة بناء
حالة الرخصة	سارية
تاريخ إصدارها	1443/11/10
تاريخ إنتهاؤها	1446/11/10

اسم صاحب الرخصة	سلامه بن هادي بن مسفر القحطاني
نوع وثيقة الملكية	صك
نوع البناء	سكني
الحي	غرناطة
رقم الهوية	1037369293
رقم وثيقة الملكية	396904002131
رقم قطعة الأرض	56
وصف الهيئ	المبنى يتكون من دور ارضي + أول + ملحق علوي عدد 5 وحدات سكنية
هوية وطنية	1443/09/25
تاريخ وثيقة الملكية	7 / 199
رقم المخطط	



الحدود و الأبعاد و الإرتدادات بالمتر

الجهة	حدودها	البروز	الأبعاد (م)	الارتداد (م)
الشمال	قطعة رقم 58	0	30	2
الجنوب	قطعة رقم 54	0	28	2
الشرق	قطعة رقم 55	0	22	2
الغرب	شارع عرض 30 متر	1.5	19.25	6
مساحة الأرض		654.5	م ²	



عرض مكونات البناء

اسم المكون	عدد الوحدات	الاستخدام	عدد الأدوار	المساحة
دور أرضي	2	سكني	0	390.04
دور أول	2	سكني	0	418.78
السور	0	سور	0	85.75
الوارش	0	سور	0	39.2
ملاحق علوية	1	سكني	0	208.13
مساحة البناء الكلي	1016.95	نسبة البناء	59.59	

* لاستعراض بقية مكونات البناء امسح الباركود الذي في الأعلى



بيانات التعاقد

المكتب الهندسي المصمم	الطلابع المعمارية للاستشارات الهندسية
المقاول المنفذ	

إحداثيات الموقع

الشماليات:	26.877318848343545
الشرقيات:	49.76543913551405

الرسوم المستحقة على الرخصة

2000.6	و تم سدادها بموجب الإيصال رقم
22270902027	بتاريخ
1443/11/10	

ملاحظات

- يلزم التعاقد مع مكتب هندسي مشرف و مقاول بناء معتمدين لدى الوزارة وتأمين ضد العيوب الخفية قبل البدء في البناء.
- يجب الالتزام بتنفيذ العزل الحراري وفق قيم العزل الحراري المحددة بمخطط العزل الحراري. يلزم تنفيذ العزل الحراري، عدم الاضرار بالمجاورين واستخدام سواتر الخيش على الشدات للمحافظة على سلامة الفارة وخصوصية المنازل المجاورة عدم فتح شبابيك باتجاه الفلل السكنية بالملاحق.



نهنئك على إنجاز الخطوة الأولى لبناء منزلك , ونتمنى لك التوفيق في استكمال باقي الخطوات , يرجى الاطلاع على التعليمات للخطوات القادمة , ويسعدنا خدمتك والرد على الاستفسارات عبر وسائل التواصل ومركز الدعم الفني **199040**.

تعليمات:

1. يمكن التعديل على المخططات وإضافة مكونات جديدة للمبنى من خلال قيام المكتب الهندسي المهتم بإختيار خدمة " إضافة وتعديل مكونات بناء" ضمن خدمات الرخص الإنشائية عبر منصة بلدي.
2. ضرورة المحافظة على سلامة الرصيف والشارع عند تنفيذ الأعمال الإنشائية.
3. عدم رمي مخلفات البناء في الشوارع وعلى الأرصفة أو في الأماكن غير المخصصة لها.
4. عدم استخدام الشوارع والأرصفة العامة لتخزين مواد البناء، والإلتزام بتخزينها في داخل حدود الملكية.
5. تعتبر هذه الرخص ترخيص لمقاول البناء لتنفيذ الأسوار المؤقتة وتحديد منطقة التشوين للمشروع أثناء التنفيذ وفق الإشتراطات الواردة بدليل تسوير مواقع الأعمال الإنشائية للمباني السكنية المنشور على منصة الوزارة .

روابط مهمة:



www.momra.gov.sa



www.balady.gov.sa



www.saudieng.sa



www.sca.sa

