

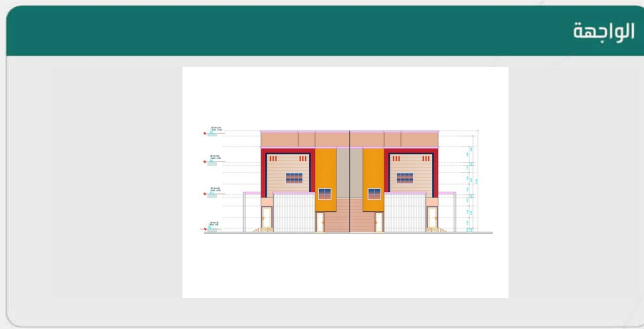


## رخصة بناء

نوع الطلب	إصدار
الأمانة	منطقة الرياض
البلدية	السلي

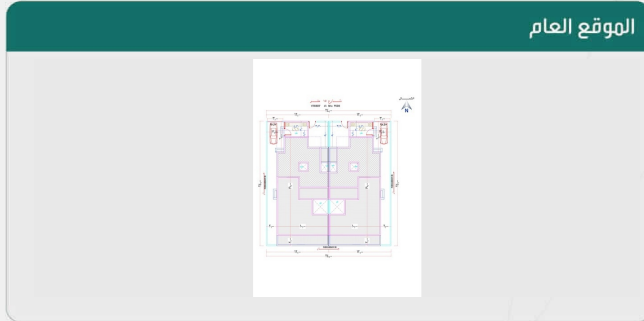
رقم الرخصة	١٩٦١٨
نوع الرخصة	رخصة بناء
حالة الرخصة	سارية
تاريخ إصدارها	١٤٤٥-٠٩-٠١
تاريخ إنتهائها	١٤٤٨-٠٩-٠١

اسم صاحب الرخصة	مسلم ماجد جبار القرني اليقيني	رقم الهوية	١٠٧٤٦٩٠٦٣٥	نوع الهوية	الهوية الوطنية
نوع وثيقة الملكية	صك	رقم وثيقة الملكية	٣٩٥١٤٣٠٠٠٠٢٩٥	تاريخ وثيقة الملكية	١٤٤٥-٠٨-٢٢
نوع البناء	سكني	رقم قطعة الأرض	٤٩-٤٨	رقم المخطط	٣٩٥٠
الحي	حي السعادة	وصف المبنى			



### الحدود و الأبعاد و الإرتدادات بالميتر

الجهة	الحدود	البروز	الأبعاد (م)	الارتداد (م)
شمال	شارع عرض ١٥		٢٤	٣
شرق	قطعة رقم ٥٠		٢٤	٢
جنوب	قطعة رقم مخطط ١٣٩١		٢٤	٢
غرب	قطعة رقم ٤٧		٢٤	٢
مساحة الأرض			٥٧٦	٢ م



### عرض مكونات البناء

اسم المكون	عدد الوحدات	الاستخدام	عدد الأدوار	المساحة
دور أرضي	٢	سكني	١	٣٧٤
دور أول	٢	سكني	١	٣٦٤
ملاحق علوية	٠	سكني	١	١٨٢
ملاحق أرضية	٠	خدمات	١	٢٦
أسوار	٠	أسوار	١	٥٧٦
مساحة البناء الكلي			نسبة البناء	٢٦٤,٢٣

**\*لاستعراض بقية مكونات البناء امسح الباركود الذي في الأعلى**



### بيانات التعاقد

المركز الهندسي للتنمية للإستشارات	المكتب الهندسي المهمم
الهندسية - الرياض	

إحداثيات الموقع	الشماليات: ٢٧٣١٨٠٧,٧٤٧٥
	الشرقيات: ٦٨٥٨٤٥,١٠٣١

الرسوم المستحقة على الرخصة	٤٥٦٦
و تم سددها بموجب الإيصال رقم	٤٥٠٤٥١٢٢٥٤
بتاريخ	١٤٤٥-٠٩-٠١

### ملاحظات

- يلزم التعاقد مع مكتب هندسي مشرف ومقاول بناء معتمدين لدى الوزارة وتأمين ضد العيوب الخفية قبل البدء في البناء  
- يجب الالتزام بتنفيذ العزل الحراري وفق قيم العزل الحراري المحددة بمخطط العزل الحراري. يلزم تنفيذ العزل الحراري ، عدم الاضرار بالمجاورين واستخدام سواتر الخيش على الشدات  
- المحافظة على سلامة المارة وخصوصية المنازل المجاورة عدم فتح شبايك باتجاه الفلل السكنية بالملاحق  
- يلتزم مقاول البناء بتسوير الموقع أثناء تنفيذ الأعمال وتشوين مواد البناء داخل المناطق المحددة وافق ما تضمنه دليل "تسوير مواقع الأعمال الإنشائية للمباني السكنية والتجارية والمحافظة على سلامة ونظامة الموقع".  
- يلتزم مقاول البناء بتغليف المبنى وفقاً لدليل "تغطية المباني تحت الإنشاء".  
- رقم الرخصة في بلدي ٤٥٠٩١٥٠٧٣٥١٤ ورقم القرار المساحي في بلدي ٤٥٠٩١٥٠٧١١٦  
- حجم المخلفات ٦٩٤  
- يجب عدم التعدي على شبكة الإنارة و المحافظة عليها والتنسيق مع الإدارة العامة لصيانة الإنارة على الرقم ٩٤٠ كي لا يكون عرضة للمخالفات والجزاءات البلدية.