



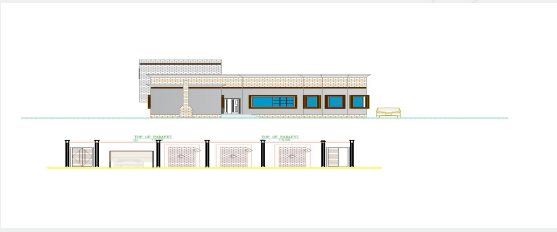
رخصة بناء

نوع الطلب إصدار رخصة بناء
الأهانة أمانة منطقة تبوك
البلدية بلدية تيماء

رقم الرخصة 440210493617
نوع الرخصة رخصة بناء
حالة الرخصة سارية
تاريخ إصدارها 1444/04/02
تاريخ إنتهائها 1447/04/02

اسم صاحب الرخصة عبدالعزيز سبيل فضي العنزي
نوع وثيقة الملكية عقد اسكان
نوع البناء سكني
الحي الاندلس
رقم الهوية 1071237208
رقم وثيقة الملكية MOH-LAND-1657386577
رقم قطعة الأرض 240
وصف الهيئتي عمارة سكنية دور ارضي
نوع الهوية هوية وطنية
تاريخ وثيقة الملكية 1443/12/10
رقم المخطط ت / ي / 389
رقم الرخصة 1447/04/02

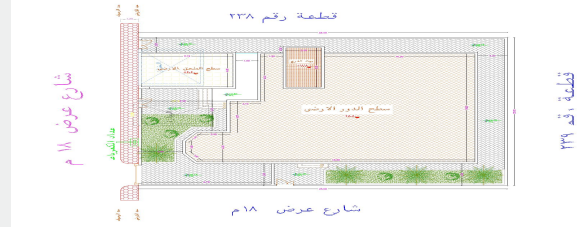
الواجهة



الحدود و الأبعاد و الإرتدادات بالهتر

الجهة	الحدودها	البروز	الأبعاد (م)	الارتداد (م)
الشمال	قطعة رقم 238	0	25	2
الجنوب	شارع عرض 18 م	1	25	3
الشرق	قطعة رقم 239	0	20	2
الغرب	شارع عرض 18م	1	20	3
مساحة الأرض		500	م ²	

الموقع العام

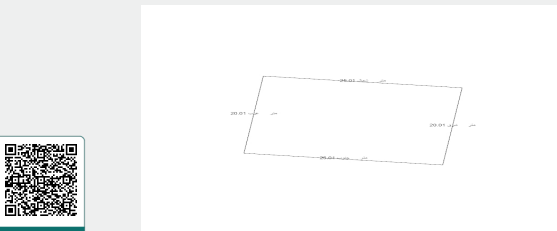


عرض مكونات البناء

اسم المكون	عدد الوحدات	الاستخدام	عدد الأدوار	المساحة
ملاحق أرضية	0	سكني بخدمات	0	23
دور أرضي	1	سكني	0	253
السور	0	سور	0	90
مساحة البناء الكلي		نسبة البناء	276	55.2

* لاستعراض بقية مكونات البناء امسح الباركود الذي في الأعلى

الموقع بالنسبة للصورة الفضائية



باركود الخريطة

بيانات التعاقد

المكتب الهندسي المصمم	كيان الابداع للاستشارات الهندسية
المقاول المنفذ	مؤسسة كيان العمارة للتطوير العقاري

الرسوم المستحقة على الرخصة 624.8

و تم سدادها بموجب الإيصال رقم 22970167343

بتاريخ 1444/04/02

ملاحظات

- يلزم التعاقد مع مكتب هندسي مشرف و مقاول بناء معتمدين لدى الوزارة وتأمين ضد العيوب الخفية قبل البدء في البناء.
- يجب الالتزام بتنفيذ العزل الحراري وفق قيم العزل الحراري المحددة بمخطط العزل الحراري. يلزم تنفيذ العزل الحراري، عدم الاضرار بالمجاورين واستخدام سواتر الخيش على الشدات للمحافظة على سلامة العارة وخصوصية المنازل المجاورة عدم فتح شبابيك باتجاه الغلل السكنية بالملاحق.



مركز الدعم الفني
199040

Balady_cs



saudimomra



www.balady.gov.sa



نهنئك على إنجاز الخطوة الأولى لبناء منزلك , ونتمنى لك التوفيق في استكمال باقي الخطوات , يرجى الاطلاع على التعليمات للخطوات القادمة , ويسعدنا خدمتك والرد على الاستفسارات عبر وسائل التواصل ومركز الدعم الفني **199040**.

تعليمات:

1. يمكن التعديل على المخططات وإضافة مكونات جديدة للمبنى من خلال قيام المكتب الهندسي المصمم إختيار خدمة ” إضافة وتعديل مكونات بناء“ ضمن خدمات الرخص الإنشائية عبر منصة بلدي.
2. ضرورة المحافظة على سلامة الرصيف والشارع عند تنفيذ الأعمال الإنشائية.
3. عدم رمي مخلفات البناء في الشوارع وعلى الأرصفة أو في الأماكن غير المخصصة لها.
4. عدم استخدام الشوارع والأرصفة العامة لتخزين مواد البناء، والإلتزام بتخزينها في داخل حدود الملكية.
5. تعتبر هذه الرخص ترخيص لمقاول البناء لتنفيذ الأسوار المؤقتة وتحديد منطقة التشوين للمشروع أثناء التنفيذ وفق الإشتراطات الواردة بدليل تسوير مواقع الأعمال الإنشائية للمباني السكنية المنشور على منصة الوزارة .

روابط مهمة:



www.momra.gov.sa



www.balady.gov.sa



www.saudieng.sa



www.sca.sa

