



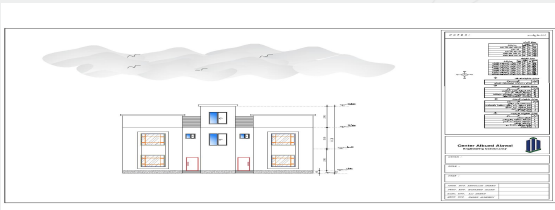
نوع الطلب	إضافة وتعديل مكونات رخصة بناء
الأمانة	أمانة منطقة عسير
البلدية	فرع مدينة سلطان

## رخصة بناء

رقم الرخصة	43069268109
نوع الرخصة	رخصة بناء
حالة الرخصة	سارية
تاريخ إصدارها	1443/07/07
تاريخ إنتهائها	1446/07/07

اسم صاحب الرخصة	مؤسسة روشن الإنشائية للتطوير العقاري
نوع وثيقة الملكية	صك
نوع البناء	سكني
الحي	الروضة
رقم الهوية	5850134834
رقم وثيقة الملكية	471712001231
رقم قطعة الأرض	287
وصف الهيئ	مبنى خرساني
نوع الهوية	سجل تجاري
تاريخ وثيقة الملكية	1443/06/01
رقم المخطط	رقم 1/1423/994

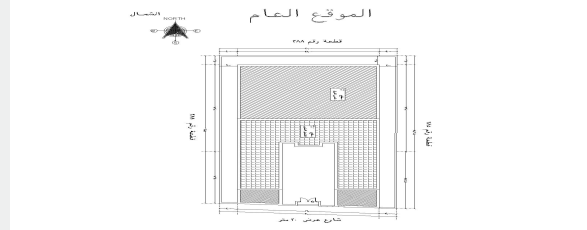
### الواجهة



### الحدود و الأبعاد و الإرتدادات بالهتر

الجهة	حدودها	البروز	الأبعاد (م)	الإرتداد (م)
الشمال	قطعة رقم 288	0	20	2
الجنوب	شارع عرض 20م	0	20	13.6
الشرق	قطعة رقم 285	0	34.25	2
الغرب	قطعة رقم 289	0	33	2
مساحة الأرض		672.5	م <sup>2</sup>	

### الموقع العام



### عرض مكونات البناء

اسم المكون	عدد الوحدات	الاستخدام	عدد الأدوار	المساحة
دور تسوية	2	سكني	1	470.75
دور أرضي	2	سكني	0	470.75
دور أول	2	سكني	0	437.12
غرفة كهرباء	1	خدمات	0	6
السور	0	سور	0	107.5
مساحة البناء الكلي		نسبة البناء	70	
		1618.12		

\*لاستعراض بقية مكونات البناء امسح الباركود الذي في الأعلى

### الموقع بالنسبة للصورة الفضائية



### بيانات التعاقد

المكتب الهندسي المصمم	البيد الأول للاستشارات الهندسية
المقاول المنفذ	

الإرسوم المستحقة على الرخصة 449.6

و تم سدادها بموجب الإيصال رقم 22126104216

بتاريخ 1443/11/09

### ملاحظات

- يلزم التعاقد مع مكتب هندسي مشرف و مقاول بناء معتمدين لدى الوزارة وتأمين ضد العيوب الخفية قبل البدء في البناء.  
- يجب الالتزام بتنفيذ العزل الحراري وفق قيم العزل الحراري المحددة بمخطط العزل الحراري. يلزم تنفيذ العزل الحراري، عدم الاضرار بالمجاورين واستخدام سواتر الخيش على الشدات للمحافظة على سلامة العارة وخصوصية المنازل المجاورة عدم فتح شبايك باتجاه الفلل السكنية بالمحيط.



نهنأك على إنجاز الخطوة الأولى لبناء منزلك ، ونتمنى لك التوفيق في استكمال باقي الخطوات ، يرجى الاطلاع على التعليمات للخطوات القادمة ، ويسعدنا خدمتك والرد على الاستفسارات عبر وسائل التواصل ومركز الدعم الفني 940.

## تعليمات:

1. يمكن التعديل على المخططات وإضافة مكونات جديدة للمبنى من خلال قيام المكتب الهندسي المهتم بإختيار خدمة " إضافة وتعديل مكونات بناء" ضمن خدمات الرخص الإنشائية عبر منصة بلدي.
2. ضرورة المحافظة على سلامة الرصيف والشارع عند تنفيذ الأعمال الإنشائية.
3. عدم رمي مخلفات البناء في الشوارع وعلى الأرصفة أو في الأماكن غير المخصصة لها.
4. عدم استخدام الشوارع والأرصفة العامة لتخزين مواد البناء، والإلتزام بتخزينها في داخل حدود الملكية.
5. إلزام مقاول البناء بتسوير الموقع أثناء تنفيذ الأعمال وفق (دليل تسوير مواقع الأعمال الإنشائية للمباني السكنية) للاطلاع على الدليل

## روابط مهمة:



www.momra.gov.sa



www.balady.gov.sa



www.saudieng.sa



www.sca.sa