

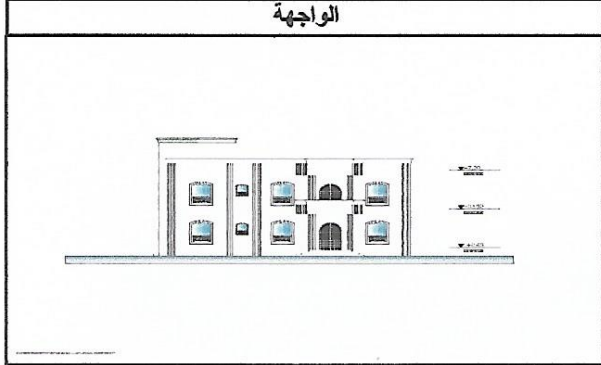
رقم الرخصة : ٤١٠٧١١٧٨٢٠
تاريخ صدورها : ١٤٤١/٠٧/١٦
تاريخ إنتهائها : ١٤٤٤/٠٧/١٦
نوع الرخصة : سكني
رقم الطلب : ٢٨٥٧٤٩
نوع الإصدار : بناء جديد



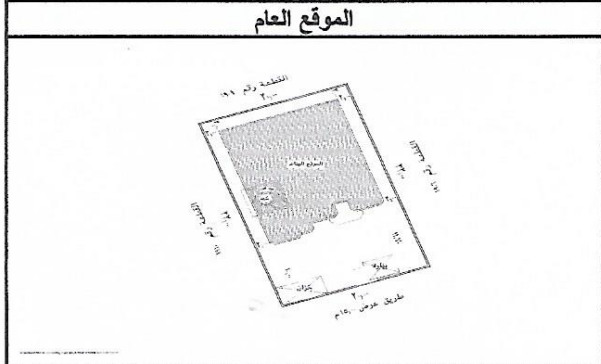
المملكة العربية السعودية
وزارة الشؤون البلدية والقروية
أمانة منطقة جازان
بلدية صامطة
رخص البناء الإلكترونية

اسم صاحب الرخصة : علي يحي يحي مباركي
رقم الأثبات : ١٠٣٦٨٧٠٠٤٤
رقم الصك : ٦٧٢٧٠١٠٠١٢٨٠
رقم قطعة الأرض : ١٩٠٨
تمت الموافقة بموجب خطاب الدفاع المدني رقم :
رقم شهادة تنسيق الكهرباء : ٢٠٤٠٢١٧٦٥
المبنى عبارة عن : مبنى سكني

نوع الأثبات : هوية وطنية
تاريخه : ١٤٤١/٠٦/٢٩
بالمخطط : ٥١
مصدره : كتابة عدل محافظة صامطة
يحي : الضاحية
تاريخ :
تاريخ شهادة تنسيق الكهرباء : ١٤٤١/٠٧/١٦



الحدود و الأبعاد و الإرتدادات (المتكرر) بالمتر					
الجهة	حدودها	البروز	الأبعاد (م)	الارتداد (م)	
الشمال	قطعة رقم ١٩٠٩	٠	٢٠	٢	
الجنوب	طريق عرض ١٥ م	٠	٢٠	١٠	
الشرق	قطعة رقم ١٩٠٦	٠	٣٢	٢	
الغرب	قطعة رقم ١٩١٠	٠	٣٢	٢	
مساحة الأرض		٦٤٠٠	٢م		
مكونات البناء	عدد الوحدات	الاستخدام	رقم التور	عدد الأنوار	المساحة
دور أول - سكني	١	سكني	١		٣١٠
دور أرضي - سكني	١	سكني	٠		٣٠٠.٨
المسور - سكني	٠	مسور			١٠٤
بيت الدرج - سكني	٠	سكني			٢١



مساحة البناء الكلي	٦٣١.٨ م ^٢	نسبة البناء	٤٧ %
المكتب الهندسي المصمم	الامجاد للاستشارات الهندسية بصامطة		
المكتب المشرف	الامجاد للاستشارات الهندسية بصامطة		
مقاوم رفع المخلفات			

ملاحظات
اتخاذ الإجراءات اللازمة لمعالجة الأجزاء الصامتة للمباني القائمة وعدم تركها دون تشطيب وكذلك الأسوار والحوائط المطللة على الجيران .
يلزم مراجعة وكالة التعمير و المشاريع لإستخراج الرخصة الخاصة بتنفيذ الإرتدادات و المواقف و الصرافات و الأرصفة

إحداثيات الموقع :
الشماليات : ٢٧٧١٧٣
الشرقيات : ١٨٣٩٧٩١

الرسوم المستحقة على الرخصة : ٨٦١.٦ ريال
و تم سدادها بموجب الإيصال رقم : ١٢٩٨٠٧١٧٠٧
بتاريخ : ١١/٠٣/٢٠٢٠

تنبيه :
١- يلزم أن تكون الملاحق الطوية بالجزء الخلفي من المبنى
٢- أي مخالفة لهذا الترخيص تطبق لائحة الغرامات و الجزاءات
عن المخالفات البلدية الصادرة بقرار مجلس الوزراء رقم (٢١٨) في
١٤٢٢/٠٨/٠٦ هـ

رخصة إلكترونية

يجب الالتزام بتنفيذ العزل الحراري وفق قيم العزل الحراري المحددة بمخطط العزل الحراري يلزم تنفيذ العزل الحراري، عدم الاضرار بالمجاورين واستخدام سواتر الخيش على الشدات للحفاظ على سلامة المارة وخصوصية المنازل المجاورة عدم فتح شبابيك باتجاه القلل السكنية بالمحلق.