

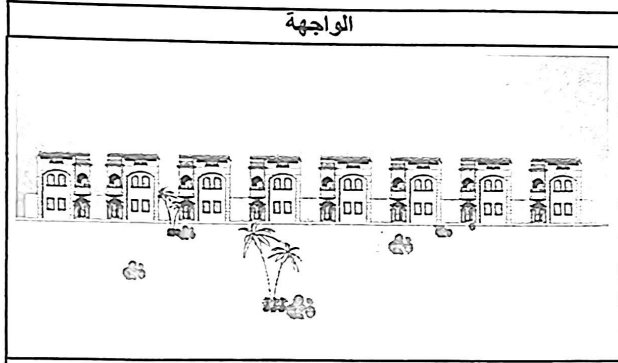
رقم الرخصة : ٤١٠٤٧٧٩٥٥
تاريخ صدورها : ١٤٤١/٠٤/٢٨
تاريخ انتهائها : ١٤٤٤/٠٤/٢٨
نوع الرخصة : سكني
رقم الطلب : ٢٤٩٦٨٦
نوع الإصدار : بناء جديد



المملكة العربية السعودية
وزارة الشؤون البلدية والقروية
أمانة المنطقة الشرقية
بلدية محافظة الخبر
رخص البناء الإلكترونية

اسم صاحب الرخصة : علي ثواب العتيبي
رقم الأثبات : ١٠٠٩٥٥٥١٠١
رقم الصك : ٤٣٠٢١٠٠٠١٧٣٣
رقم قطعة الأرض : ٢٠١ إلى ٢٠٩ / ج
تمت الموافقة بموجب خطاب الدفاع المدني رقم :
رقم شهادة تنسيق الكهرباء :
المينى عبارة عن : فلل دويلكس

نوع الأثبات : هوية وطنية
تاريخه : ١٤٤١/٠٣/٢٠
بالمخطط : ٢/١١٥
مصدره : الخبر
بحي : اللؤلؤ
تاريخ :
تاريخ شهادة تنسيق الكهرباء :

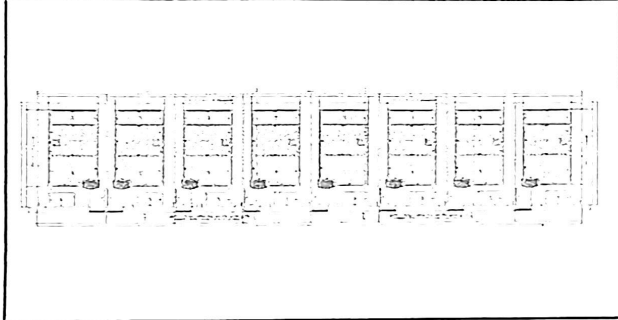


الواجهة

الحدود و الأبعاد و الإرتدادات (المكرر) بالمتر				
الجهة	حدها	البروز	الأبعاد (م)	الارتداد (م)
الشمال	قطعة رقم ٢١١		٣٠	٢
الجنوب	قطعة رقم ١٩٩		٣٠	٢
الشرق	قطعة رقم		١٠٠	٢
الغرب	شارع عرض ١٦ يليه مواقف سيارات	١.٥	١٠٠	٣.٢

مساحة الأرض				
مكونات البناء	عدد الوحدات	الاستخدام	رقم الدور	عدد الأدوار
دور اول - سكني	٠	سكني	١	١٥٩٣
ملاحق علوية	٠	خدمت	٢	٦٧٠
ملاحق أرضية	٠	خدمت	٠	١٧٢
الوارش - سكني	٠	سكني	٠	٣٥٠
دور أرضي - سكني	٨	سكني	٠	١٥٤٤
المورد - سكني	٠	سكني	٠	٢٦٠

الموقع العام



الموقع بالنسبة للصورة الفضائية



مصلحة البناء الكلي	نسبة البناء	رقم
٥٧ %	٣٩٧٩.٠	م
المكتب الهندسي المصمم	حامد بن حمري القحطاني (بناءات الهندسي)	
المكتب المشرف		
مقاول رفع المخلفات		

ملاحظات

اتخاذ الإجراءات اللازمة لمعالجة الأجزاء الصامتة للمباني القائمة وعدم تركها دون تشطيب وكذلك الأسوار والحوائط المطلة على الجيران .
يلزم مراجعة وكالة التعمير و المشاريع لإستخراج الرخصة الخاصة بتنفيذ الإرتدادات و المواقف و الصرافات و الأرصفة

الرسوم الممتحقة على الرخصة : ١٣١٧٧.٠ ريال
و تم سدادها بموجب الإيصال رقم : X٠٠٠١٨٨٦٨١٢٣٦٥٠١١١
بتاريخ : ٢٥/١٢/٢٠١٩

إحداثيات الموقع :

الشماليات : ٥٥٨١١٦٣

الشرقيات : ٣٠١٣٤٠١

تنبيه :

١- يلزم أن تكون الملاحق العلوية بالجزء الخلفي من المبنى
٢- أي مخالفة لهذا الترخيص تطبق لائحة الغرامات و الجزاءات
عن المخالفات البلدية الصادرة بقرار مجلس الوزراء رقم (٢١٨) في
١٤٢٢/٠٨/٠٦ هـ.

رخصة إلكترونية

يجب الالتزام بتنفيذ العزل الحراري وفق قيم العزل الحراري المحددة بمخطط العزل الحراري يلزم تنفيذ العزل الحراري، عدم الاضرار بالمجاورين واستخدام سواتر الخيش على الشدات للمحافظة على سلامة النار وخصوصية المنازل المجاورة عدم فتح شبابيك باتجاه الفلل السكنية بالمحلي.