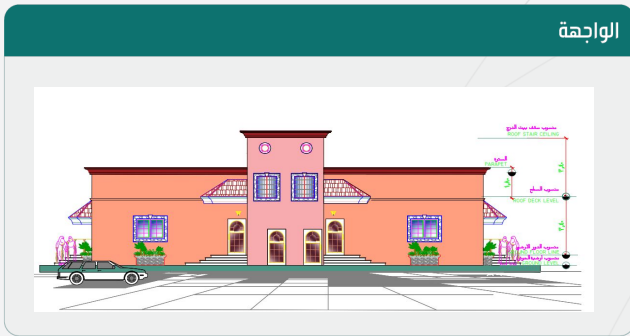


رخصة بناء

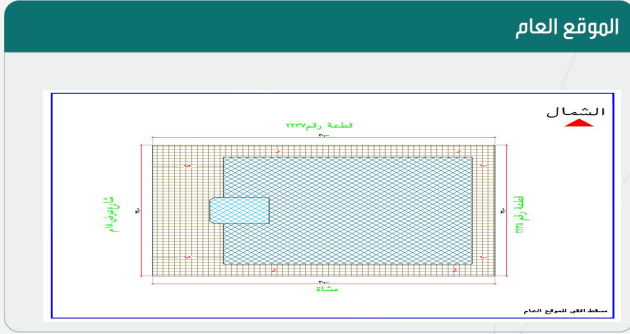
نوع الطلب	إصدار رخصة بناء
الأمانة	أمانة منطقة نجران
البلدية	أمانة منطقة نجران
الحي	شرق المطار

رقم الرخصة	450112713570
نوع الرخصة	رخصة بناء
حالة الرخصة	سارية
تاريخ إصدارها	1445/01/02
تاريخ إنتهائها	1448/01/02

اسم صاحب الرخصة	ملفي عائض بن سعيد القحطاني
نوع وثيقة الملكية	صك
نوع البناء	سكني
عدد المباني	1
رقم الهوية	1076580966
رقم وثيقة الملكية	660001179223
رقم قطعة الأرض	2239
وصف المبنى	عمارة سكنية مكونة من دور ارضي
نوع الهوية	هوية وطنية
تاريخ وثيقة الملكية	1444/12/28
رقم المخطط	رقم 12-ن-1425



الجهة	حدودها	البروز	الأبعاد (م)	الارتداد (م)
الشمال	رقم 2237	0	30	2
الجنوب	مشاه	0	30	2
الشرق	رقم 2238	0	22	2
الغرب	عرض 18 م	0	22	6.2
مساحة الأرض		660	م ²	



اسم المكون	عدد الوحدات	الاستخدام	عدد الأدوار	المساحة
دور أرضي	2	سكني	0	392.4
السطح	0	سور	0	104
مساحة البناء الكلي	392.4	نسبة البناء	59.45	

*لاستعراض بقية نماذج ومكونات البناء امسح الباركود الذي في الأعلى



بيانات التعاقد	المكتب الهندسي المصمم	المخلص للهندسة المدنية
المقاول المنفذ	مؤسسة المناسيب للمقاولات العامة	

إحداثيات الموقع	الشماليات: 17.625329906837354	الشرقيات: 44.482582476474484
-----------------	-------------------------------	------------------------------

الرسوم المستحقة على الرخصة	1129.6
و تم سدادها بموجب الإيصال رقم	230727013580
بتاريخ	1445/01/02

ملاحظات

- يلزم التعاقد مع مكتب هندسي مشرف و مقاول بناء معتمدين لدى الوزارة وتأمين ضد العيوب الخفية قبل البدء في البناء.

- يجب الالتزام بتنفيذ العزل الحراري وفق قيم العزل الحراري المحددة بمخطط العزل الحراري. يلزم تنفيذ العزل الحراري، عدم الاضرار بالمجاورين واستخدام سواتر الخيش على الشدات للمحافظة على سلامة العارة وخصوصية المنازل المجاورة عدم فتح شبابيك باتجاه الفلل السكنية بالملحق.



نهنأك على إنجاز الخطوة الأولى لبناء منزلك , ونتمنى لك التوفيق في استكمال باقي الخطوات , يرجى الاطلاع على التعليمات للخطوات القادمة , ويسعدنا خدمتك والرد على الاستفسارات عبر وسائل التواصل ومركز الدعم الفني **199040**.

تعليمات:

1. يمكن التعديل على المخططات وإضافة مكونات جديدة للمبنى من خلال قيام المكتب الهندسي المهتم إختيار خدمة " إضافة وتعديل مكونات بناء " ضمن خدمات الرخص الإنشائية عبر منصة بلدي.
2. ضرورة المحافظة على سلامة الرصيف والشارع عند تنفيذ الأعمال الإنشائية.
3. عدم رمي مخلفات البناء في الشوارع وعلى الأرصفة أو في الأماكن غير المخصصة لها.
4. يلتزم مقاول البناء بتسوير الموقع أثناء تنفيذ الأعمال وتشوين مواد البناء داخل المناطق المحددة وفق دليل "تسوير مواقع الأعمال الإنشائية" للمباني السكنية والتجارية والمحافظة على سلامة ونظافة الموقع.
5. يلتزم مقاول البناء بتغليف المبني وفقاً لدليل "تغطية المباني تحت الانشاء".

روابط مهمة:



www.momra.gov.sa



www.balady.gov.sa



www.saudieng.sa



www.sca.sa

