

المملكة العربية السعودية
وزارة الشؤون البلدية والقروية
أمانة منطقة القصيم
بلدية البصر
رخص البناء الإلكترونية



رقم الرخصة : ٤٢٠٢١٦٠٠٤٦
تاريخ صدورها : ١٤٤٢/٠٢/١٤
تاريخ إنتهائها : ١٤٤٥/٠٢/١٤
نوع الرخصة : سكني
رقم الطلب : ٣٤٥٤٤٠
نوع الإصدار : بناء جديد

اسم صاحب الرخصة : احمد صالح محمد الحميدان
رقم الاثبات : ١٠٧١٥١٤٩٣٧
رقم عقد وزارة الإسكان : ١٥٨٠٠٢٢٣٣٨
رقم قطعة الأرض : ٦٤٧
تمت الموافقة بموجب خطاب الدفاع المدني رقم :
رقم شهادة تنسيق الكهرباء :

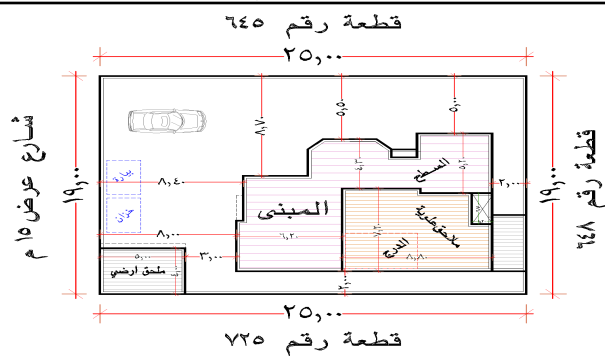
نوع الاثبات : هوية وطنية
تاريخه : ١٤٤١/٠٦/٠١
بالمخطط : ق/ص/١٥٢
مصدره : بريدة
بحي : ضب روضان
تاريخ :
تاريخ شهادة تنسيق الكهرباء :

المبنى عبارة عن : فيلا سكنية بارتفاع دورين مع الملحق العلوي

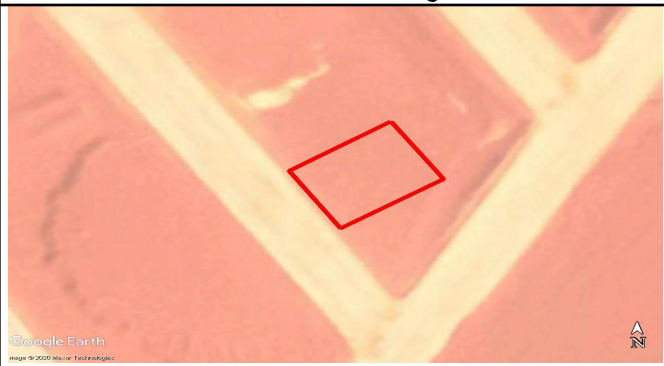
الحدود و الأبعاد و الإرتدادات (للمتكرر) بالمتر					
الجهة	حدودها	البروز	الأبعاد (م)	الارتداد (م)	
الشمال	قطعة رقم ٦٤٥		٢٥	٥	
الجنوب	قطعة رقم ٧٢٥		٢٥	٢	
الشرق	قطعة رقم ٦٤٨		١٩	٢	
الغرب	شارع عرض ١٥ م		١٩	٨	
مساحة الأرض		٤٧٥.٠	٢م		
مكونات البناء	عدد الوحدات	الاستخدام	رقم الدور	عدد الأدوار	المساحة
دور أول - سكني	١	سكني	١		١٥٨ ٢م
ملاحق علوية	١	سكني	٢		٥٨ ٢م
ملاحق أرضية	١	سكني	٠		٢٠ ٢م
دور أرضي - سكني	١	سكني	٠		١٦٦ ٢م
المسور - سكني	١	سور			٨٨ م



الموقع العام



الموقع بالنسبة للصورة الفضائية



مساحة البناء الكلي	نسبة البناء	٤٠٢.٠ ٢م	٣٩ %
المكتب الهندسي المصمم	مكتب الحصيبي للاستشارات الهندسية		
المكتب المشرف			
مقاول رفع المخلفات			

ملاحظات

اتخاذ الإجراءات اللازمة لمعالجة الأجزاء الصامتة للمباني القائمة وعدم تركها دون تشطيب وكذلك الأسوار والحوائط المطللة على الجيران .
يلزم مراجعة وكالة التعمير والمشاريع لإستخراج الرخصة الخاصة بتنفيذ الإرتدادات و المواقف و الصرافات و الأرصفة

إحداثيات الموقع :	الشماليات : ٣٩١٤٥٦.٢٥
	الشرقيات : ٢٩٠.٤١٣٣.٧٦
تنبيه :	
١- يلزم أن تكون الملاحق العلوية بالجزء الخلفي من المبنى	
٢- أي مخالفة لهذا الترخيص تطبق لائحة الغرامات و الجزاءات	
عن المخالفات البلدية الصادرة بقرار مجلس الوزراء رقم (٢١٨) في ١٤٢٢/٠٨/٠٦ هـ.	

الرسوم المستحقة على الرخصة : ٥٧٢.٨ ريال
و تم سدادها بموجب الإيصال رقم : X٠٠١٥٠١٣٠٤١٤١٨٠١٧٩
بتاريخ : ٠١/١٠/٢٠٢٠

رخصة إلكترونية

يجب الالتزام بتنفيذ العزل الحراري وفق قيم العزل الحراري المحددة بمخطط العزل الحراري، عدم الاضرار بالمجاورين واستخدام سواتر الخيش على الشدات للمحافظة على سلامة المارة وخصوصية المنازل المجاورة عدم فتح شبابيك باتجاه الفلل السكنية بالملاحق.