

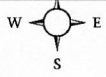


المملكة العربية السعودية  
وزارة الشؤون البلدية والقروية  
أمانة منطقة الرياض

رقم الرخصة : ١٤٣٤/١٠٦٨١  
تاريخ الرخصة : ١٤٣٤-٠٥-٢١  
تاريخ الإنتهاء : ١٤٣٧-٠٥-٢١  
نوع الرخصة : إصدار

بلدية العزيزية رخصة بناء فيلا سكنية

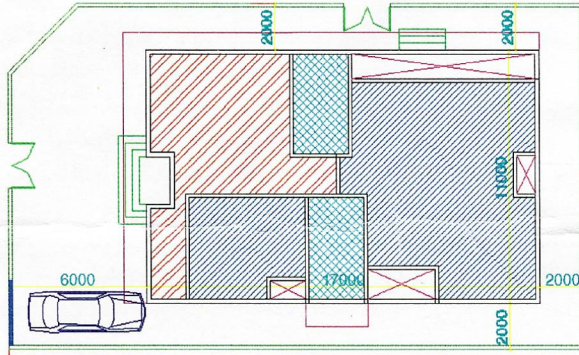
اسم المالك :	سالم بن حترش بن مبارك اليامي	الرقم الفورية	الرخصة الفورية
رقم الإثبات :	١٠٣٧٨٩٠٥٨٧	تاريخه :	صدره :
رقم الصك :	٩١٠٢٠٩٠٠٣١٤٣	تاريخه :	١٤٣٤-٠٤-٠٠
رقم القطعة :	٤٤٥	رقم المخطط التنظيمي :	٨٣٤
الشوارع :		رقم العقار :	
الحى :	حي الدار البيضاء	نوع البناء :	مسج
مساحة الأرض :	٣٧٠,٥ م <sup>٢</sup>	محيط الأسوار :	م / ط
		النطاق العمراني :	مرحلة ١



رسم الموقع العام موضحاً عليه المجاورين

الجهة	الحدود	الأبعاد	الإرتداد
شمال	شارع عرض ١٠م	٢٢	٢
شرق	قطعة رقم ٤٤٤	١٥	٢
جنوب	قطعة رقم ٤٤٧	٢٥	٢
غرب	شارع عرض ٢٠م	١٢	٦

مكونات البناء	عدد الوحدات	المساحة	الإستخدام
أرضي سكني	١	١٨٥,٠٠	سكني
أول سكني	١	٢١٤,٠٠	سكني
ملاحق علوية	١	١٠٧,٠٠	سكني
أسوار	٠	٨٠,٠٠	سكني



قطعه رقم ٤٤٧

المكتب المصمم : السروات لاستشارات الهندسة المدنية

رقم الترخيص :	٦٠٠	رقم المشروع :	٤٧	رمز النظام :	مناسبة الشوارع المحيطة :	مستوي
سدد الرسوم مبلغ وقدره :	٢٠٨	ريال بموجب الإيصال رقم :	٣٤٠١٣٨٩٩٩٨	وتاريخ :	١٤٣٤-٠٥-٢١ هـ	

- ملاحظات :
- ١- توقيع تعهد خطي من المالك بالالتزام بتنفيذ العزل الحراري طبقا لكود البناء السعودي .
  - ٢- يلزم مراجعة برنامج الصرف الصحي لتحديد نقطة الصرف قبل الشروع بالبناء .
  - ٣- يجب الالتزام بالمخططات المعتمدة وعدم فصل الدور الاول سكني الى شقتين .
  - ٤- يمنع فتح الشبابيك للملاحق العلوية جهة الشوارع والمجاورين .
  - ٥- على المالك مراجعة البلدية بعد الانتهاء من صب الميده مباشرة . - \*\*\*\*\*

الختم الرسمي

رئيس بلدية العزيزية  
م / على ابراهيم العفيلي

مدير إدارة الرخص  
م / خالد بن طايب الحربي

رئيس قسم الرخص

يجب الإلتزام بالشروط الموضحة خلف الرخصة

أي كشط أو شطب يلغي هذه الرخصة .