



عرض السعر وإقادة بشأن السعي

التاريخ

إسم العميل **ماجد فيصل الجنيبي** رقم العميل

المكرمين/ شركة الراجحي المصرفية للإستثمار

نفيدكم أن العقار الموضح تفاصيله أدناه:

المحترمين

نوع العقار	مخطط رقم	الحي
أرض رقم	الصك رقم	تاريخ الصك
مساحة	مساحة بناء رقم	عمر المبني

وأحدوها كما يلي:		
سبلا	حساب الصك	حدا
جوبا	حساب الصك	حدا
شرفا	حساب الصك	حدا
عربا	حساب الصك	حدا

بما يأتي:



عنوانه.....الرياض.....المدينة..... هاتف المكتب 053430000

جوال.....بريد.....

إلكتروني.....

التوقيع.....

الختم

حرة حاض بالمديرش

## إقرار معاينة عقار

المكرمون: مصرف الراجحي.

السلام عليكم ورحمة الله وبركاته، وبعد:

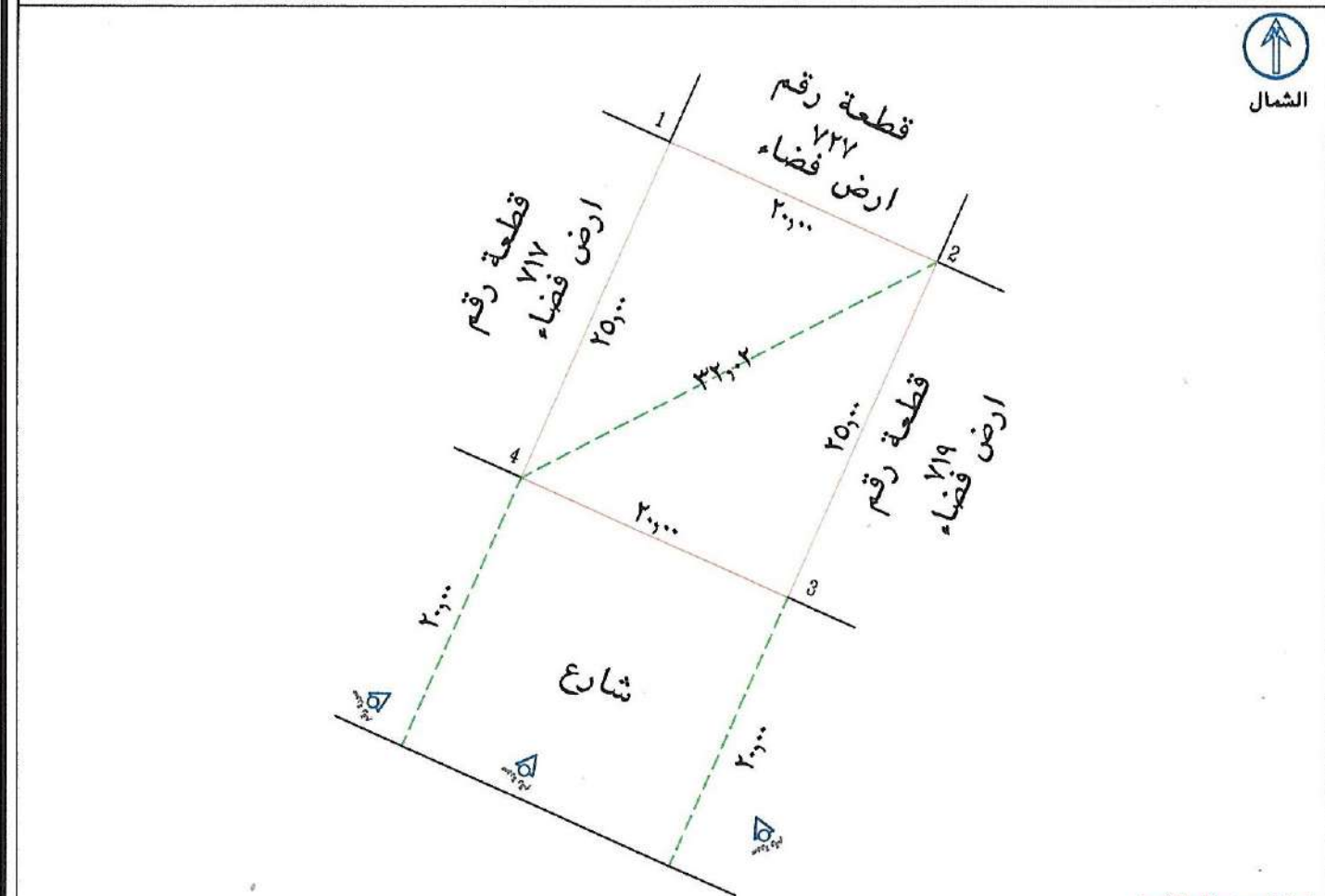
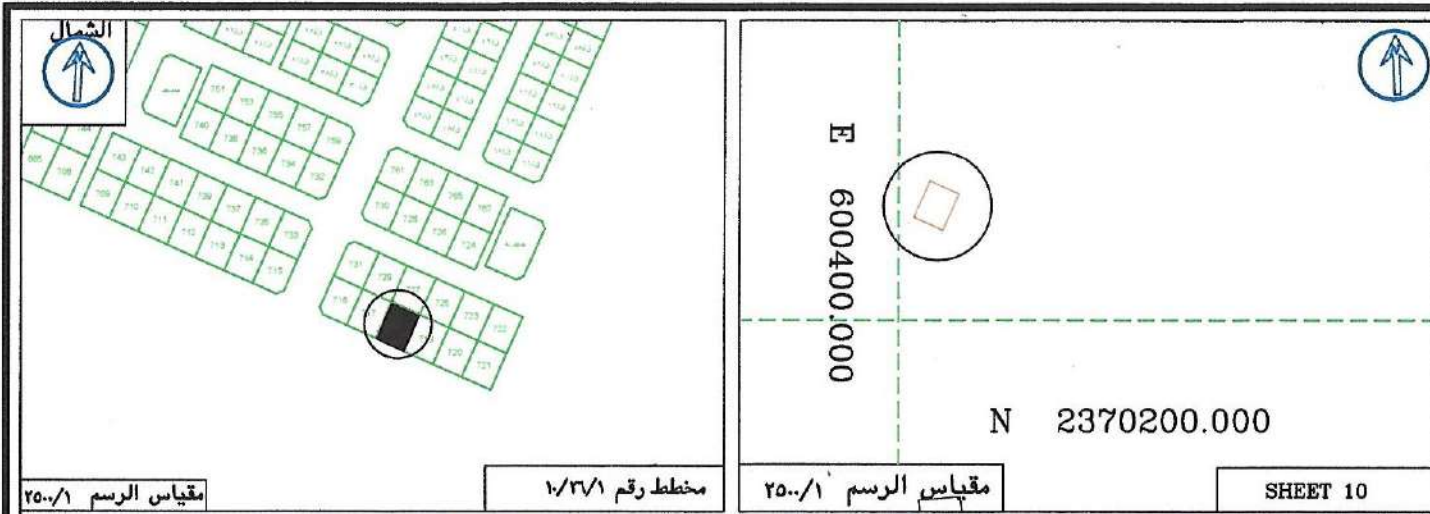
فحيث إنني قد تقدمت إلى المصرف بطلب شراء/استئجار العقار المبين بالأوصاف الآتية: قطعة رقم  
(....) من مخطط (.....) الواقع في حي (.....) والمذكور حدوده وأطواله في الصك رقم  
(....) الصادر من كتابة عدل (.....) بتاريخ (.....)؛ فأفيدكم أنني قد اطلعت على هذا  
العقار بشكل كامل الاطلاع النائي للجهالة وفحصته وأخذت رأي من أثق به وبخبرته من أصحاب  
الخبرة أو المهندسين، وبهذا أفيدكم أنني على دراية كاملة بالعقار ومناسبته.

مقدم/مقدمة الطلب:

الاسم: ..... التوقيع: ..... رقم الطلب: .....

اسم الموظف/الموظفة: ..... التوقيع: .....





مقياس الرسم ٥٠/١

تم الرفع من واقع الطبيعة  
بارشاد المالك

رقم القطعة	شماليات	شرقيات	رقم القطعة	شماليات	شرقيات
1	2370287.7117	600419.6776	4	2370264.8773	600409.4996
2	2370279.5693	600437.9451	5		
3	2370256.7350	600427.7672	6		
			7		
			8		
			9		

**إقرار**  
 جري الوقوف على الطبيعة من قبل مساح مكتب  
 ابراهيم القاضي  
 للاستشارات الهندسية  
 و أضح الآتي :  
 ١- نوعية الصك :  زراعي  سكني  اخرى  
 ٢- الصك ينطبق على الطبيعة حدا و ذرعا و على مسؤولية المكتب.  
 ٣- قرار التحديد :  مطابق  غير مطابق  لا يوجد  
 ٤- تم الربط بأقرب نقطة ثابتة للموقع من واقع الطبيعة وتم توضيحها على الرسم أدناه.  
 ٥- مشتتات الموقع كالتالي : ارض فضاء  
 ٦- طبيعة الأرض :  جبلية  منبسطة  وادي  
 يمر بها خدمات ظاهرة  
 ٧- الأرض على الطبيعة :  عشوائي  مبترة  
 ٨- المخطط على الطبيعة :  عشوائي  منفذ  
 ٩- تتداخل مع الملكيات المجاورة :  لا يوجد  يوجد (مع التوضيح)  
 ١٠- تم توضيح الموقع من عدة زوايا بصور فوتوغرافية موضحة أدناه.  
 ١١- تم الرفع المساحي بمعرفة المكتب الهندسي و تحت مسؤوليته.

نموذج كروكي مساحي

بلدية	الشرائح الفرعية
رقم المعاملة	
المستدعى	سعيد على سعد العفيفي
الموضوع	تسجيل صك
الموقع	الشرائح رقم ١١
استخدام الموقع بالنسبة للمخططات	
رقم الصك	٣٢٢٩١٥٠٠٠٦٨ في ١٤٤٢/١٠/٢٥
رقم القطعة	٧١٨
رقم اللوحة	SHEET 10
رقم المخطط و تاريخ الاعتماد	٣٩/٢٠/١ ب

أبعاد الأرض

الاتجاه	بموجب الصك	بموجب الطبيعة	ملاحظات	بموجب التنظيم	الحدود بموجب الصك	الحدود بموجب الطبيعة
شمال	٢٠,٠٠٠	٢٠,٠٠٠	مطابق		قطعة برقم ٧٢٧	قطعة برقم ٧٢٧ أرض فضاء
جنوب	٢٠,٠٠٠	٢٠,٠٠٠	مطابق		شارع عرض ٢٠,٠٠٠م	شارع عرض ٢٠,٠٠٠م
شرق	٢٥,٠٠٠	٢٥,٠٠٠	مطابق		قطعة برقم ٧١٩	قطعة برقم ٧١٩ أرض فضاء
غرب	٢٥,٠٠٠	٢٥,٠٠٠	مطابق		قطعة برقم ٧١٧	قطعة برقم ٧١٧ أرض فضاء
المساحة	٢٥٠,٠٠٠	٢٥٠,٠٠٠	مطابق			

البيان  
 الاسم / م / محمد سليمان الطيب  
 مدير المكتب / م / صالح ابراهيم القاضي  
 تاريخ الإعتقاد ١٤٤٢/١٠/٢٧

مساحة الجزء المختار	مساحة الباقية للتصوير	مساحة الذراع الخامس	مساحة الباقية للبناء

الاشترطات التخطيطية

المساح	المدير الفني	رئيس البلدية

الموقع بالنسبة للخريطة الدائرية	خارج الرابع
المساحة المسموح بها	سكني
معامل البناء	ثلاثة ادوار
أقصى عدد للأدوار	٦٥%
مساحة الشريحة	
مواقف السيارات	مطالب
خط الأرتداد بالمتري	١/٥ الشارع

التاريخ	الاسم	الوظيفة	تاريخ اعداد الكروكي
		الفني المختص	
		مدير التخطيط	
		مدير ادارة تخطيط المدينة	

PRODUCED BY AN AUTODESK EDUCATIONAL PRODUCT

PRODUCED BY AN AUTODESK EDUCATIONAL PRODUCT





المملكة العربية السعودية  
وزارة الشؤون البلدية والقروية  
وكالة التنمية العمرانية  
الإدارة العامة للدراسات والتصاميم  
إدارة التصميم

الموضوع بخصوص طلب المواطن/ سعيد بن علي سعد العنزي .

٢٠١/٢٦٦

الموثر

## سعادة رئيس بلدية الشرائع الفرعية

السلام عليكم ورحمة الله وبركاته

إشارة إلى المعاملة رقم (٤٢٠١١٠٢٥٨) وتاريخ ١٤٤٢/١٢/٢٦ هـ بخصوص طلب المواطن/ سعيد بن علي سعد العنزي ، منسوب الشارع عند القطعة رقم (٧١٨) والواقعة في مخطط الشرائع رقم (١١) .

عليه نحيل إليكم كامل أوراق المعاملة لـ :

- معالجة الموضوع من قبلكم بحكم الاختصاص .
- دراسة الموضوع والإفادة بمرئياتكم .
- الإفادة عن السابقة المحالة إليكم برقم /  
أوتاريخ / / ١٤٤ هـ
- ضمها مع أساس المعاملة المحالة لكم برقم /  
أوتاريخ / / ١٤٣ هـ
- موافاتنا بأساس المعاملة .
- للإطلاع على التقرير المعد من قبل الاستشاري لدينا وإكمال اللازم .

ولكم تحياتنا ...

مدير إدارة التصميم

مهندس / أحمد بن عيد الصاعدي  
١٤٤٣/١/٢٥

٤٢٠١٢-٨١٣

940 +966539400940 +966125739555 +966125734655 info@holymakkah.gov.sa

الرقم ٤٢٠١١٠٢٥٨ التاريخ ١٤٤٢/١٢/٢٦ الشفوعات

الرقم: ٥٢٤/ط.م/٢٠٢١  
التاريخ: ١٤٤٢/١٢/٢٩ هـ الموافق ٢٠٢١/٠٨/٨ م  
المشروع: تقديم خدمات هندسية استشارية لإعداد تصاميم الطرق بمكة  
الموضوع: معاملة رقم ٤٢٠١١٠٢٥٨

سعادة مدير إدارة التصاميم - أمانة العاصمة المقدسة  
المحترم السلام عليكم ورحمة الله وبركاته،

بالإشارة إلى المعاملة رقم (٤٢٠١١٠٢٥٨) بتاريخ ١٤٤٢/١٢/٢٦ هـ بخصوص طلب المواطن/ سعيد علي العيفي منسوب الشارع عند القطعة رقم (٧١٨) والواقعة في مخطط الشرائع ١١ .  
نفيد سعادتكم انه بعد الوقوف على الطبيعة وعمل الرفوعات المساحية اللازمة تبين الآتي :  
تقع القطعة رقم (٧١٨) على شارع رقم (٤٤) ومناسيب الشارع التصميمية مقابل القطعة كما بالمخطط التصميمي المرفق كالتالي :-  
- شارع رقم (٤٤) مقابل المحطة (٤٦٠+٠) ومنسوبها التصميمي (٣٧٧,٤٨).  
- إرتفاع الأسفلت عن الأرض الطبيعية في الوضع الحالي بتاريخه عند محور الطريق بهذا الموقع (٠,٠٠٠).  
- إنخفاض الأسفلت عن الأرض الطبيعية في الوضع الحالي بتاريخه عند محور الطريق بهذا الموقع (٢,٥٠).  
على أن يلتزم المواطن بتحديد هذا المنسوب عن طريق مكتب متخصص والأمر مرفوع لسعادتكم لاتخاذ ما ترونه مناسباً .

المرفقات :

- ١- قطاع توضيحي للموقع  
تصميم م / محمد منشا  
مراجعة م / محمود عافل  
٢- مخطط تصميمي ( بروفايل )  
ولسعادتكم خالص التقدير، والسلام عليكم ورحمة الله وبركاته















التاريخ: ٢٠٢١/٠٨/٣١ م

الرقم: ٧٦٧٣١٠٢٢٧١٦

## تعريف المعاش بالحسميات

تفيد المؤسسة العامة للتقاعد بأنه يصرف للأستاذ / ماجد فيصل ردود الحنيطي هوية وطنية رقم (١٠٥٥٦٨٧٨٦٥) معاش شهري وقدره (١٦١٥٣,٨٥) ستة عشر ألف و مائة و ثلاثة و خمسون ريال سعودي و خمسة و ثمانون هللة فقط.  
كما أنه لا يستقطع من المعاش أي حسميات مالية.

علما بأن مسؤولية المؤسسة تنحصر في صحة بيانات هذه الوثيقة وقد أصدرت بناء على طلبه.



عن طريق استخدام الرمز  
أو  
المعرف التالي:

للتحقق من صحة بيانات الوثيقة زيارة الرابط ادناه  
للموقع الإلكتروني للمؤسسة العامة للتقاعد  
<https://www.pension.gov.sa>

تعد هذه الوثيقة من الوثائق الإلكترونية الحكومية الرسمية ولا تحتاج إلى ختم أو توقيع، وتعد لاغية إذا تم التعديل عليها وتعرض صاحبها للمسائلة القانونية

800 124 8889  
920 014 000

 /PensionSA  
[www.pension.gov.sa](http://www.pension.gov.sa)

رقم الطلب الالكتروني : 4201508205  
رقم الرخصة : 4301100222  
تاريخ الرخصة : 1443-01-30  
صلاحيتها : ثلاث سنوات



المملكة العربية السعودية  
وزارة الشؤون البلدية والقروية  
أمانة العاصمة المقدسة  
بلدية الشرائع الفرعية

## رخصة إنشاء جديدة

الإسم: سعيد علي سعد العفيفي	رقم البطاقة الشخصية: 1039518335	مصدرها: مكة	تاريخها: 26/11/1440
رقم القطعة: 718	رقم الصك: 322915000168	تاريخه: 25/10/1442	
رقم السجل العقاري: 28/20480	تاريخه: 1428/08/08	رقم المخطط التنظيمي: 1/20/39	تاريخه: 1423/03/01
البلدية: بلدية الشرائع الفرعية	الموقع: الشرائع رقم 11 / 874	الحي: حي الصفا	الجوال: 966541572914

الأبعاد م/ط	الحدود	إرتداد(م)	البروز
شمال 20.000	قطعة رقم 727 ارض فضاء	2	0.00
شرق 25.000	قطعة رقم 719 ارض فضاء	2.1	0.00
جنوب 20.000	شارع عرض 20.00 متر	4	1.50
غرب 25.000	قطعة رقم 717 ارض فضاء	2.1	0.00

مكونات البناء	عدد الأدوار	الوحدة	المساحة	الإستخدام
خزانات	1	1	67.2	خزانات
دور أرضي	1	2	324.72	سكني
أدوار متكررة	2	4	724.44	سكني
بيارة صرف	1	1	6	مجاري
بيت درج + مصاعد	1	1	26.4	بيت درج + مصاعد
الإجمالي			1148.760	

الإحداثي السيني	الإحداثي الصادي
00	00
600419.6776	2370287.7117

اسم المقاول:	مقاول	رقم رخصة المحل:	0
إبراهيم القاضي للاستشارات الهندسية			

المكتب:	رقم المكتب:	تاريخ رخصة المكتب:	1401/08/19
إبراهيم القاضي للاستشارات الهندسية	61		

ملاحظات:



\* تم أخذ تعهد خطي من المالك بأنه لن توصل له الخدمة الكهربائية في حال عدم تنفيذ العزل الحراري طبقا للكود السعودي.  
\* ضرورة الالتزام بضوابط كود البناء السعودي وفق المرحلة المحددة لكل نشاط وإسناد جميع أعمال التصميم والإشراف والتنفيذ الى مختصين يحملون رخص ممارسة مهنية معتمدة.

تعليمات: للتأكد من صحة البيانات الموجودة في هذه الرخصة والإشترطات الخاصة بها الرجاء الدخول والإستعلام من خلال نظام رخص البناء المتوفر على موقع الأمانة [www.Holymakkah.gov.sa](http://www.Holymakkah.gov.sa) وذلك برقم رخصة البناء علماً بأن كافة البيانات في الرخصة تم تشفيرها لضمان صحتها وعدم التلاعب بمحتواها.

مدير ادارة الرخص \ رئيس البلدية  
راكان عبدالرحمن الشمري

المهندس المختص





مبادرة تحمل  
ضريبة المسكن الأول



## شهادة تحمل الدولة ضريبة المسكن الأول

إسم المواطن: ماجد فيصل ردود الحنيطي

رقم الهوية: 1055687865

حالة الإستحقاق: مستحق

الوحدات المشمولة: الوحدات الجاهزة، وحدات البيع على الخارطة

أعطي المواطن المشار أعلاه هذه الشهادة بناء على الأمر الملكي الكريم رقم 86/أ وتاريخ 18/04/1439 هـ، والأمر الملكي الكريم رقم 84/أ وتاريخ 14/02/1442 هـ،



المملكة العربية السعودية  
وزارة الداخلية - الأحوال المدنية - سجل الأسرة

ماجد بن فيصل بن ردود آل راجع الحنيطي

الرقم ١٠٥٥٦٨٧٨٦٥ نسخة: ٠٨ صفحة: ٢/١

أفراد الأسرة	الصلة	الرقم	مكان الميلاد	تاريخه
١	فاطمه عتيق صويلح الذبياني زوجة	١٠٥٥٦٨٦٢١	قرية بني ذبيان	١٤٠٠/٠٦/٠٥
٢	هدى بنت	١٠٩١٤٣٣٤٥٨	اضم	١٠٤٦٧/٠٢/٠١
٣	فيصل ابن	١٠٩٨٩٥٧٦٤٨	اقلم	١٤١٨/١٢/٢٢
٤	عبدالله ابن	١١٠٤٩٣٥٨٧٨	مكة المكرمة	١٤٢٠/٠٦/٠٣



ماجد بن فيصل بن ردود آل راجح الحنيطي

صفحة: ٢/٢

نسخة: ٠٨

الرقم ١٠٥٥٦٨٧٨٦٥

تاريخ الإصدار: ١٤٣٢/١٢/٠٢

جهة الإصدار: احوال مكة - مكتب المواليد

تاريخه	مكان الميلاد	الرقم	الصلة	أفراد الأسرة
١٤٢٣/٠١/٢٣	مكة المكرمة	١١٤١٥٠٨٠٥٩	بنت	٥ منى
١٤٣٢/١٠/٢٤	مكة المكرمة	١١٥٦٨١٢٦٩٣	بنت	٦ جوري
١٤١٤/٠٨/١٤	العرج	١٠٩٧٤٤٥٩٧٥	ابن - مستقل	٧ عبدالرحمن
				٨
				٩
				١٠
				١١

3827500

مصلحة مطابع الحكومة - ٣٠١٩٩١



الهوية الوطنية

٧

زقمر النسخة



المملكة العربية السعودية

وزارة الداخلية

سعيد بن علي بن سعد المحمودي العفيفي

ALAFIFI, SAEED ALI S



No: 1039518335

الرقم : ١٠٣٩٥١٨٣٣٥

DOB: 23/12/1979

تاريخ الميلاد : ١٤٠٠/٠٢/٠٤

DOE: 21/04/2028

تاريخ الانتهاء : ١٤٤٩/١١/٢٦



1039518335

مكان الميلاد : الطرف



بطاقة الهوية الوطنية  
نسخة ٦



المملكة العربية السعودية  
وزارة الداخلية

ماجد بن فيصل بن ردود آل راجح العنيطي



الرقم ١٠٥٥٦٨٧٨٦٥

الرقم

تاريخ الانتهاء ١٤٥٨/١١/٢٤ هـ

تاريخ الانتهاء

مكة المكرمة

جهة الإصدار

الرجح

مكان الميلاد

تاريخ الميلاد ١٣٨٨/٠٧/٠١ هـ

تاريخ الميلاد



1055687865

تاريخه

١٤٠٧/٠٧/١٤ هـ

جهة الحفظ

الليث

رقم الحفظ

١٨٤٣٢


 المملكة العربية السعودية  
 وزارة الداخلية - الأحوال المدنية - سجل الأسرة  
 ماجد بن فيصل بن ردد آل راجع الحنيطي

الرقم: ١٠٥٥٦٨٧٨٦٥      نسخة: ٠٨      صفحة: ٢/١

أفراد الأسرة	الصلة	الرقم	مكان الميلاد	تاريخه
فاطمة عتيق صويح الذبياني زوجة	زوجة	١٠٥٥٦٨٦٢٦	قرية بني ذبيان	١٤٠٠/٠٦/٠٥
هدى	بنت	١٠٩٦٤٣٢٤٥٨	اضم	١٤١٧/٠٣/٠١
فيصل	ابن	١٠٩٨٩٥٧٦٤٨	اضم	١٤١٨/١٢/٢٣
عبدالله	ابن	١١٠٤٩٣٥٨٧٨	مكة المكرمة	١٤٢٠/٠٦/٠٣



ماجد بن فيصل بن ردود آل راجع العنيطي

الرقم ١٠٥٥٦٨٧٨٦٥ نسخة: ٠٨  
جهة الإصدار: احوال مكة - مكتب المواليه تاريخ الإصدار: ١٤٣٢/١٢/٠٢

أفراد الأسرة	الصلة	الرقم	مكان الميلاد	تاريخه
٥	مف	١١٤٦٥٠٨٠٥٩	مكة المكرمة	١٤٣٣/٠١/٢٣
٦	جوري	١١٥٦٨١٢٦٩٣	مكة المكرمة	١٤٣٢/٠١/٢٤
٧	عبدالرحمن	١٠٩٧٤٤٥٩٧٥	البرج	١٤١٤/٠٨/١٤
٨				
٩				
١٠				
١١				

3827500

مصلحة مطابع الحكومة - ٣٠١٩٩١