

رقم الرخصة : ٤٢٠٣١٧٥٢٩٧
تاريخ صدورها : ١٤٤٢/٠٣/١٨
تاريخ إنتهائها : ١٤٤٥/٠٣/١٨
نوع الرخصة : سكني
رقم الطلب : ٣٦٥٤٠٨
نوع الإصدار : بناء جديد



المملكة العربية السعودية
وزارة الشؤون البلدية والقروية
أمانة منطقة عسير
بلدية تثليث
رخص البناء الإلكترونية

اسم صاحب الرخصة : عاض ظافر مبارك القحطاني
رقم الاثبات : ١٠٣٤٢٩١٣٣٤

رقم عقد وزارة الإسكان : MOH - LAND - ١٦٠٣٥٤٥٥٢٨

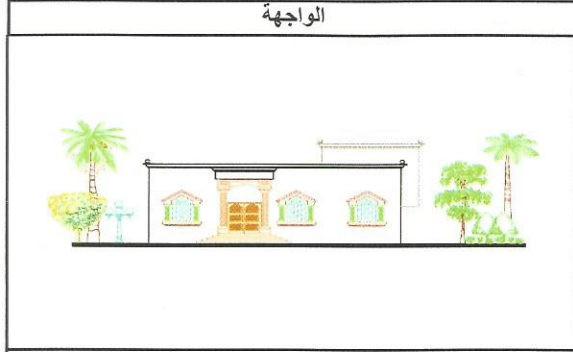
رقم قطعة الأرض : ٥٨٦٨

تمت الموافقة بموجب خطاب الدفاع المدني رقم :

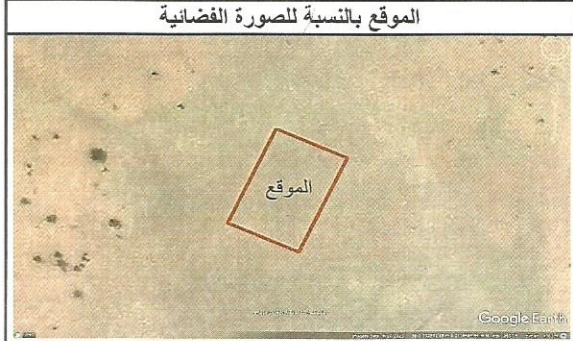
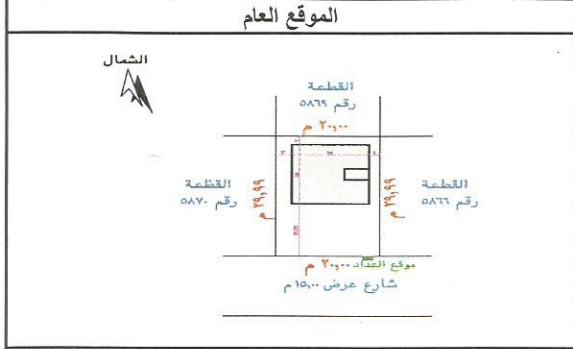
رقم شهادة تنسيق الكهرباء :

المبنى عبارة عن : دور أرضي سكني

نوع الاثبات : هوية وطنية
تاريخه : ١٤٤٢/٠٣/٠٧
بالمخطط : ٩/ع/١٤٢٧/١١٠
مصدره : وزارة الاسكان
بجي : ج10
تاريخ :
تاريخ شهادة تنسيق الكهرباء :



الحدود و الأبعاد و الإرتدادات (للمتكرر) بالمتر					
الجهة	حدودها	البروز	الأبعاد (م)	الارتداد (م)	
الشمال	القطعة رقم ٥٨٦٩	٠	٢٠	٢	
الجنوب	شارع عرض ١٥٠٠ م	٠	٢٠	١٢.٩٩	
الشرق	القطعة رقم ٥٨٦٦	٠	٢٩.٩٩	٢	
الغرب	القطعة رقم ٥٨٧٠	٠	٢٩.٩٩	٣	
مساحة الأرض		٥٩٩.٩١	٢م		
مكونات البناء	عدد الوحدات	الاستخدام	رقم الدور	عدد الأتوار	المساحة
دور أرضي - سكني	١	سكني	٠	٢٢٥	٢م
المسور - سكني	١	مسور		٩٩.٩٨	م



الموقع بالنسبة للصورة الفضائية	
إحداثيات الموقع :	الشماليات : ٣٥٢٨٨٣.٨١
	الشرقيات : ٢١٥٨٥٠٧.٤٣
تنبيه : ١- يلزم أن تكون الملاحق الطولية بالجزء الخلفي من المبنى ٢- أي مخالفة لهذا الترخيص تطبق لائحة الغرامات و الجزاءات عن المخالفات البلدية الصادرة بقرار مجلس الوزراء رقم (٢١٨) في ١٤٢٢/٠٨/٠٦ هـ	

مساحة البناء الكلي	٢٢٥.٠ م ^٢	نسبة البناء	٣٨ %
المكتب الهندسي المصمم	علي عبدالله ابو مغذي الكعبي العمري		
المكتب المشرف			
مقاول رفع المخلفات			

ملاحظات
اتخاذ الإجراءات اللازمة لمعالجة الأجزاء الصامتة للمباني القائمة وعدم تركها دون تشطيب وكذلك الأسوار والحوائط المطلية على الجيران .
يلزم مراجعة وكالة التعمير و المشاريع لاستخراج الرخصة الخاصة بتنفيذ الإرتدادات و المواقف و الصرافات و الأرصفة

الرسوم المستحقة على الرخصة : ٣٧٠٠٠ ريال
و تم سدادها بموجب الإيصال رقم : X٠٠٠٠٧٩٥٤٠٩٢١٦٠١٨٨
بتاريخ : ٠٤/١١/٢٠٢٠

رخصة إلكترونية

يجب الالتزام بتنفيذ العزل الحراري وفق قيم العزل الحراري المحددة بمخطط العزل الحراري، يلزم تنفيذ العزل الحراري، عدم الاضرار بالمجاورين واستخدام سواتر الخيش على الشدات للحفاظ على سلامة المارة وخصوصية المنازل المجاورة عدم فتح شبابيك باتجاه الفلل السكنية بالمحل.