



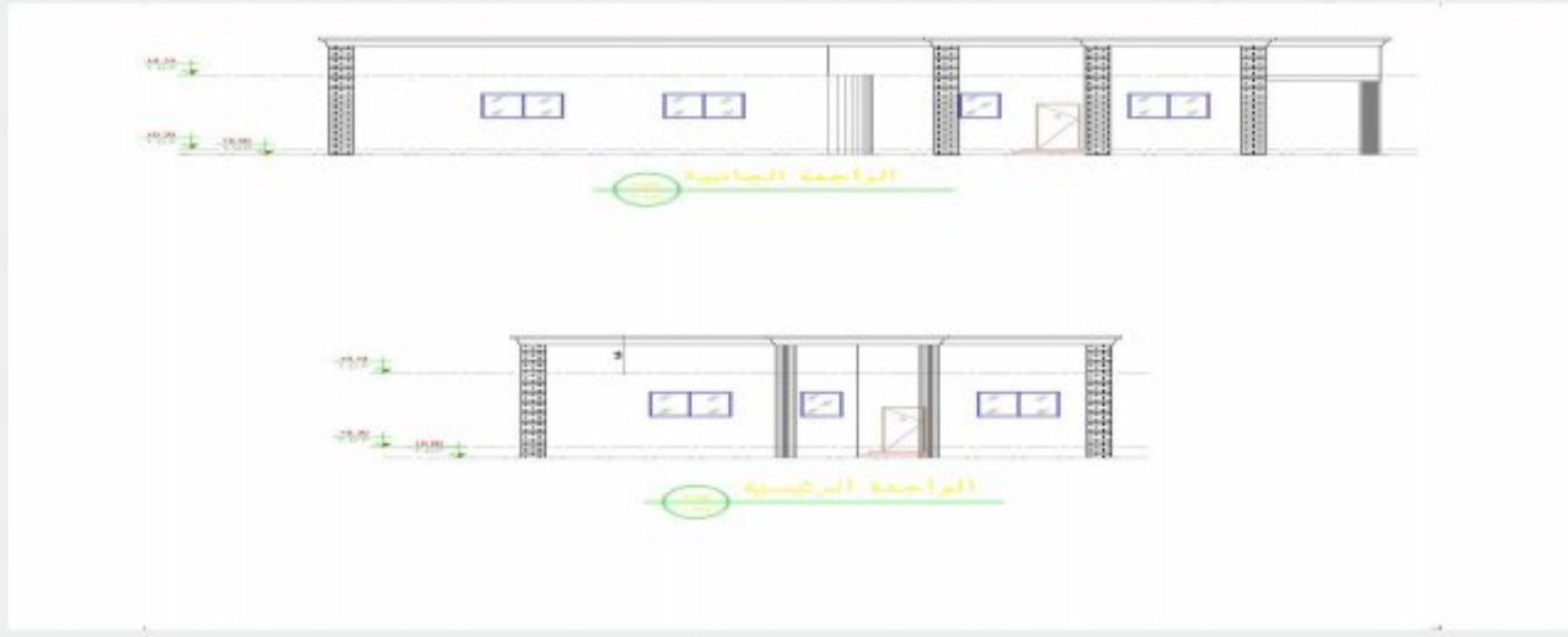
رخصة بناء

نوع الطلب: إصدار رخصة بناء
الأمانة: أمانة منطقة جازان
البلدية: بلدية العالية

رقم الرخصة: 431110143802
نوع الرخصة: رخصة بناء
حالة الرخصة: سارية
تاريخ إصدارها: 1443/12/01
تاريخ إنتهائها: 1446/12/01

اسم صاحب الرخصة: عبدالله يحيى حسين الصانع
نوع وثيقة الملكية: عقد اسكان
نوع البناء: سكني
الحي: النقاش
رقم الهوية: 1054552755
رقم وثيقة الملكية: MOH-LAND-1652515896
رقم قطعة الأرض: 2041
وصف المبنى: فيلا دور
هوية وطنية: 1443/10/13
تاريخ وثيقة الملكية: 1443/10/13
رقم المخطط: 2 / معدل / س
رقم المبنى: 2041

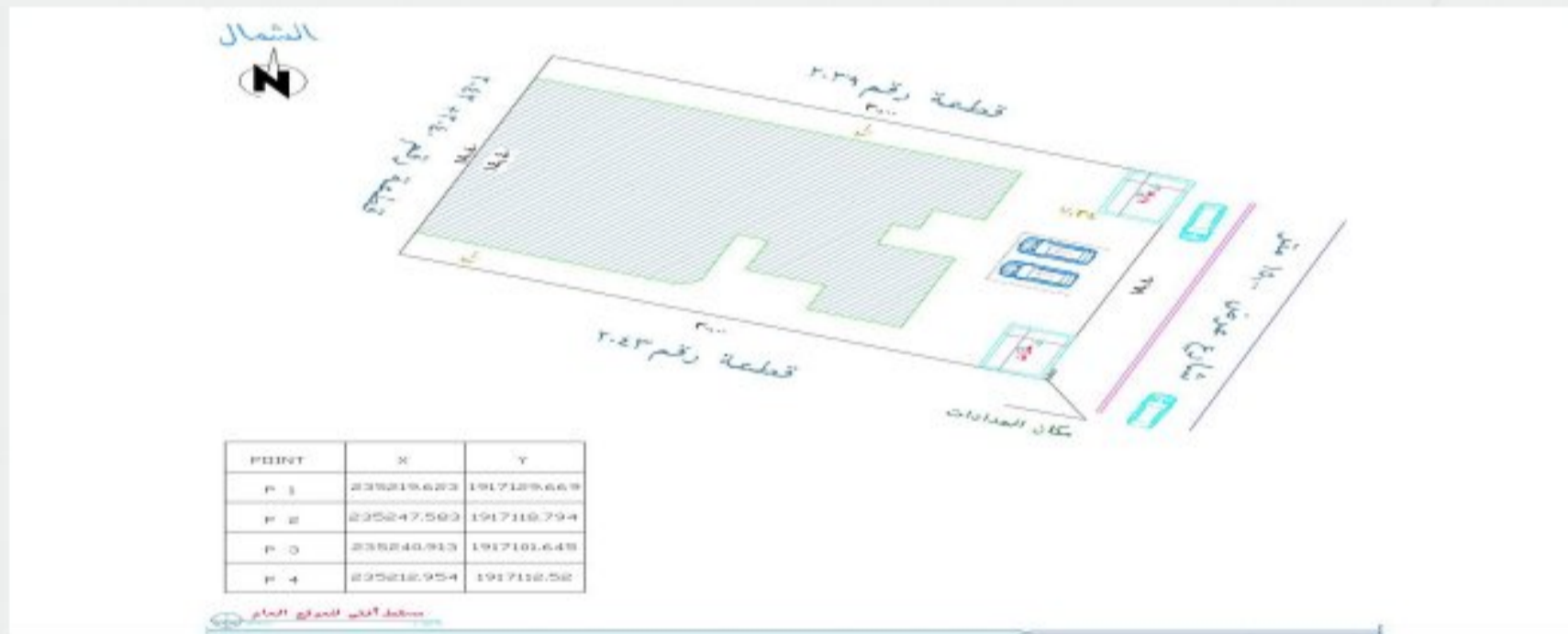
الواجهة



الحدود و الأبعاد و الإرتدادات بالمتر

الجهة	حدودها	البروز	الأبعاد (م)	الارتداد (م)
الشمال	قطعة رقم 2039	0	30	2
الجنوب	قطعة رقم 2043	0	30	2
الشرق	طريق عرض 15.00	0	18.4	7.34
الغرب	قطعة رقم 240 وال	0	18.4	2
مساحة الأرض		552	م ²	

الموقع العام



عرض مكونات البناء

اسم المكون	عدد الوحدات	الاستخدام	عدد الأدوار	المساحة
دور أرضي	1	سكني	0	300
خزان مياه	1	خزانات	0	12
السور	1	سور	0	96.8
صرافات صحية	1	خدمات	0	12
مساحة البناء الكلي		324	نسبة البناء	
		54.34		

*لاستعراض بقية مكونات البناء امسح الباركود الذي في الأعلى

الموقع بالنسبة للصورة الفضائية



باركود الخريطة

17.324025685107934

42.50890220291797

الشماليات:

الشرقيات:

إحداثيات الموقع

بيانات التعاقد

مكتب المهندس محمد فقيه للاستشارات الهندسية

المكتب الهندسي المهتم

المقاول المنفذ

253.2

الرسم المستحقة على الرخصة

22273462555

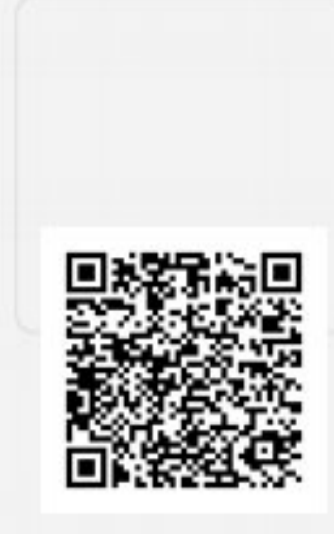
و تم سدادها بموجب الإيصال رقم

1443/12/01

بتاريخ

ملاحظات

- يلزم التعاقد مع مكتب هندسي مشرف و مقاول بناء معتمدين لدى الوزارة وتأمين ضد العيوب الخفية قبل البدء في البناء.
- يجب الالتزام بتنفيذ العزل الحراري وفق قيم العزل الحراري المحددة بمخطط العزل الحراري. يلزم تنفيذ العزل الحراري، عدم الاضرار بالمجاورين واستخدام سواتر الخيش على الشدات للمحافظة على سلامة العماره وخصوصية المنازل المجاورة عدم فتح شبابيك باتجاه الغلل السكنية بالملحق.



نهنئك على إنجاز الخطوة الأولى لبناء منزلك , ونتمنى لك التوفيق في استكمال باقي الخطوات , يرجى الاطلاع على التعليمات للخطوات القادمة , ويسعدنا خدمتك والرد على الاستفسارات عبر وسائل التواصل ومركز الدعم الفني 940.

تعليمات:

1. يمكن التعديل على المخططات وإضافة مكونات جديدة للمبنى من خلال قيام المكتب الهندسي المصمم إختيار خدمة " إضافة وتعديل مكونات بناء" ضمن خدمات الرخص الإنشائية عبر منصة بلدي.
2. ضرورة المحافظة على سلامة الرصيف والشارع عند تنفيذ الأعمال الإنشائية.
3. عدم رمي مخلفات البناء في الشوارع وعلى الأرصفة أو في الأماكن غير المخصصة لها.
4. عدم استخدام الشوارع والأرصفة العامة لتخزين مواد البناء، والإلتزام بتخزينها في داخل حدود الملكية.
5. إلزام مقاول البناء بتسوير الموقع أثناء تنفيذ الأعمال وفق (دليل تسوير مواقع الأعمال الإنشائية للمباني السكنية) للاطلاع على الدليل

روابط مهمة:

