



نوع الطلب	إضافة وتعديل مكونات رخصة بناء
الأمانة	أمانة المنطقة الشرقية
البلدية	بلدية غرب الدمام
الحي	ضاحية الملك فهد

رخصة بناء

رقم الرخصة	441012101632
نوع الرخصة	رخصة بناء
حالة الرخصة	سارية
تاريخ إصدارها	1440/07/01
تاريخ إنتهائها	1447/07/14

هوية وطنية	نوع الهوية	1078190996	رقم الهوية	نواف عواض بن عايض المطيري	اسم صاحب الرخصة
1444/07/07	تاريخ وثيقة الملكية	395530000134	رقم وثيقة الملكية	صك	نوع وثيقة الملكية
1/294	رقم المخطط	674	رقم قطعة الأرض	سكني	نوع البناء
	دبلكسات سكنية		وصف الهيئ	2	عدد المباني

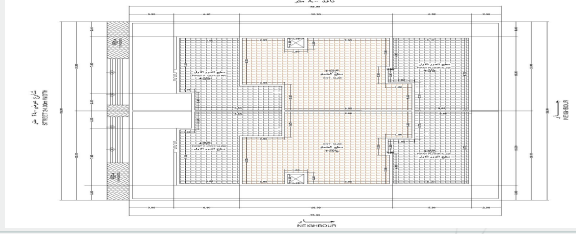
الواجهة



الحدود و الأبعاد و الإرتدادات بالمتر

الجهة	الحدود	البروز	الأبعاد (م)	الارتداد (م)
الشمال	نافذ عرض 8 متر	0	25	2
الجنوب	قطعة رقم 676	0	25	2
الشرق	قطعة رقم 673	0	24	2
الغرب	شارع عرض 24 متر	1.5	24	4.8
مساحة الأرض		600	م ²	

الموقع العام



عرض مكونات البناء

اسم المكون	عدد الوحدات	الاستخدام	عدد الأدوار	المساحة
دور أرضي	2	سكني	0	340
دور أول	2	سكني	0	393.03
الوارش	0	خدمات	0	68.45
مساحة البناء الكلي	927.06	نسبة البناء		56.66

*لاستعراض بقية نماذج ومكونات البناء امسح الباركود الذي في الأعلى

الموقع بالنسبة للصورة الفضائية



باركود الخريطة

26.43366893171102

الشماليات:

49.991932857914314

الشرقيات:

إحداثيات الموقع

بيانات التعاقد

المكتب الهندسي المصمم	عفارا للاستشارات الهندسية
المقاول المنفذ	

20

الرسوم المستحقة على الرخصة

23496294710

و تم سدادها بموجب الإيصال رقم

1444/10/19

بتاريخ

ملاحظات

- يجب الالتزام بتنفيذ العزل الحراري وفق قيم العزل الحراري المحددة بمخطط العزل الحراري. يلزم تنفيذ العزل الحراري، عدم الاضرار بالمجاورين واستخدام سواتر الخيش على الشدات للمحافظة على سلامة العارة وخصوصية المنازل المجاورة عدم فتح شبابيك باتجاه الغلل السكنية بالملحق.



مركز الدعم الفني

199040



Baldy_cs



saudimomra



www.baldy.gov.sa



نهنأك على إنجاز الخطوة الأولى لبناء منزلك , ونتمنى لك التوفيق في استكمال باقي الخطوات , يرجى الاطلاع على التعليمات للخطوات القادمة , ويسعدنا خدمتك والرد على الاستفسارات عبر وسائل التواصل ومركز الدعم الفني **199040**.

تعليمات:

1. يمكن التعديل على المخططات وإضافة مكونات جديدة للمبنى من خلال قيام المكتب الهندسي المهتم إختيار خدمة " إضافة وتعديل مكونات بناء " ضمن خدمات الرخص الإنشائية عبر منصة بلدي.
2. ضرورة المحافظة على سلامة الرصيف والشارع عند تنفيذ الأعمال الإنشائية.
3. عدم رمي مخلفات البناء في الشوارع وعلى الأرصفة أو في الأماكن غير المخصصة لها.
4. يلتزم مقاول البناء بتسوير الموقع أثناء تنفيذ الأعمال وتشوين مواد البناء داخل المناطق المحددة وفق دليل "تسوير مواقع الأعمال الإنشائية" للمباني السكنية والتجارية والمحافظة على سلامة ونظافة الموقع.
5. يلتزم مقاول البناء بتغليف المبني وفقاً لدليل "تغطية المباني تحت الانشاء".

روابط مهمة:



www.momra.gov.sa



www.balady.gov.sa



www.saudieng.sa



www.sca.sa

