

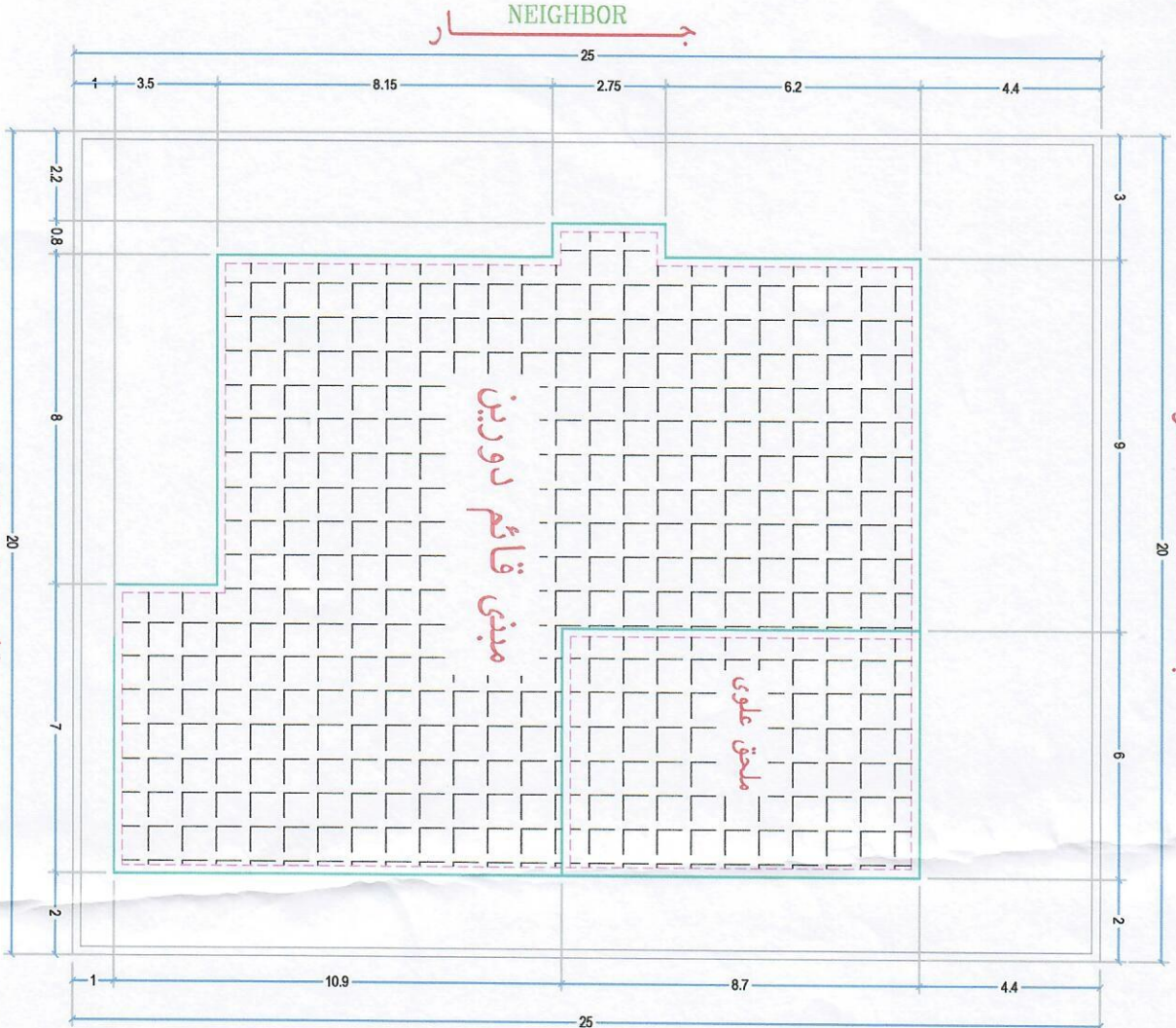


NORTH

جار NEIGHBOR

جار NEIGHBOR

جار NEIGHBOR



شارع عرض 12.00 متر
STREET 12.00 M. WIDTH

جدول مساحات المبنى
PROJECT AREAS TABLE

500.00M.	المساحة الكلية للأرض LAND TOTAL AREA
276.2 M.	مساحة الدور الأرضي GROUND FLOOR AREA
276.2 M.	مساحة الدور الأول مساحة الملحق العلوي
52.2 M.	نسبة البناء
55.24%	طول محيط المسور FENCE PERIMETER LENGTH
90.00 M.	

جدول توجيه الارض
LAND ORIENTATION TABLE

الشمال NORTH	الجنوب SOUTH
الشرق EAST	الغرب WEST
جار NEIGHBOR	جار NEIGHBOR
شارع عرض 12.00 متر STREET 12.00 M. WIDTH	جار NEIGHBOR

ملاحظات
NOTES

مبنى جديدة
NEW BLD.

دقة الزصايم
ارل سنسترات الهندسية

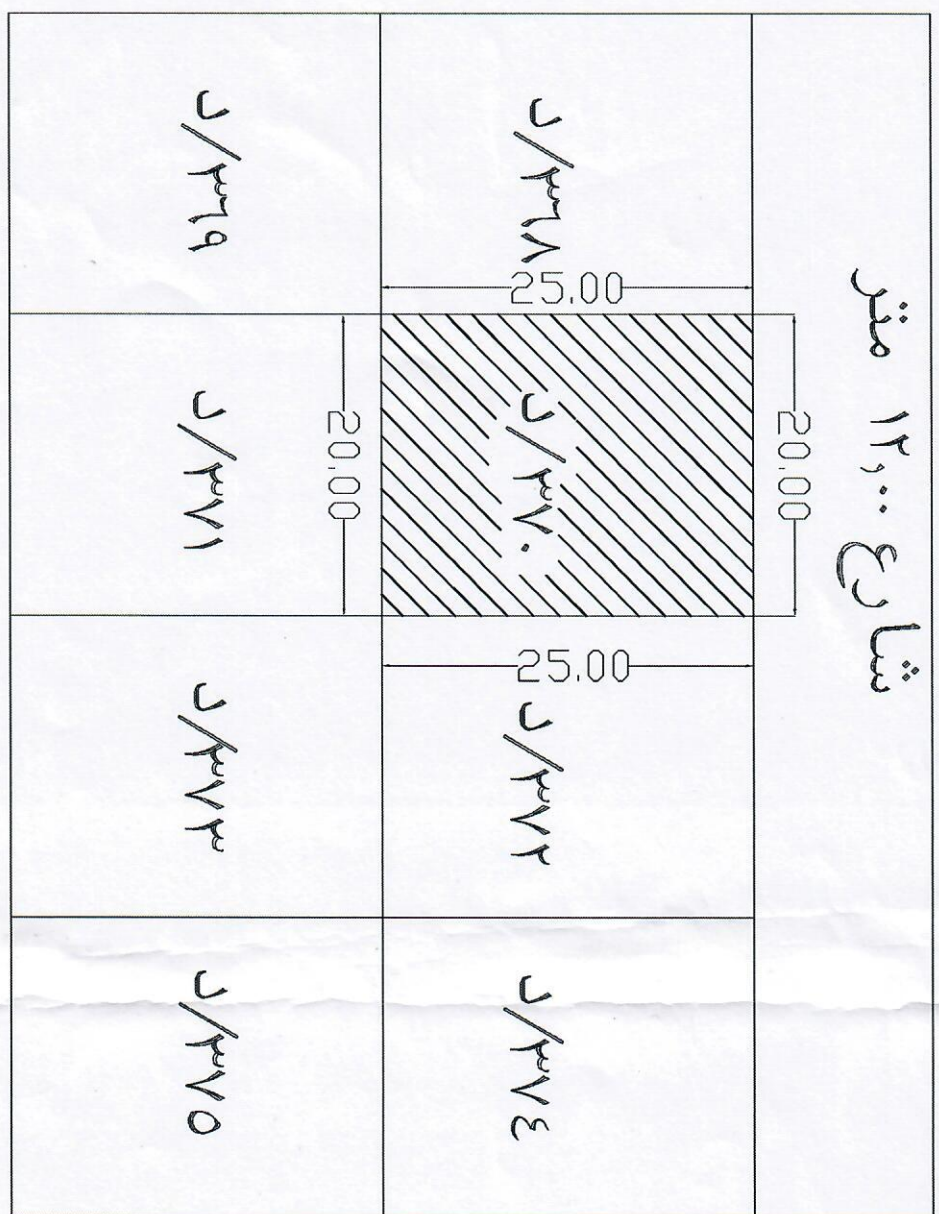
STAMP
الترسيم
مملكة العربية السعودية
KSA
C.R. 2057008156
م. ت. ٢٠٥٧٠٠٨١٥٦

PRON
مبنى
مخطط رقم
رقم اللوح
رقم المشروع

المالك
ناصر عيسى ناصر العيسى
370
ش/2

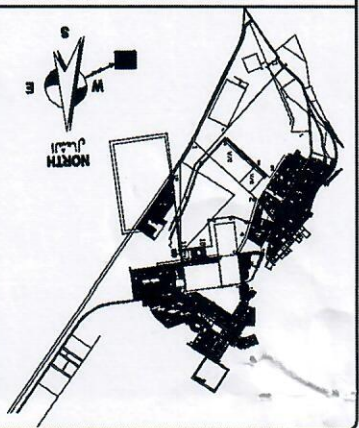
DESIGNED BY ENG.SAYED HOSNAAD
DRAWN BY ARCH.MOHAMMED
CHECKED BY ENG.SAYED HOSNAAD

شارع ١٢,٠٠٠ متر



الأوط والسماعات

المساحة	بطول	الغرب	بطول	الشقوق	بطول	الجنوب	بطول	الشمال	رقم قطعة	رقم قطعة
٥٠٠ متر مربع	٢٠ متر	شارع ١٢,٠٠٠ متر	٢٠ متر	د/٣٧١	٢٥ متر	د/٣٦٨	٢٥ متر	د/٣٧٢	د/٣٧٠	د/٣٧٠



مدير المكتب
ملاح النور

ملاح المكتب
توير احمد

(Signature)



رقم قطعة	د/٣٧٠	رقم قطعة	٢/٨
مساحة	٥٠٠ متر مربع	مساحة	الساحة



المساح	توير احمد
المساح	مهندس استاذ ممتد
التاريخ	٢٠١١ - ٨ ٢٣

تاريخ : ١٤٩٠ / ١١ / ١٥ هـ

الرقم المتسلسل : ١٩٤١ / ١٨٨

الجلد : ١٤٠٤ رقم

رخصة بناء (إضافية دور أول) لمدة ثلاث سنوات تبدأ من تاريخها

علاوي سنان

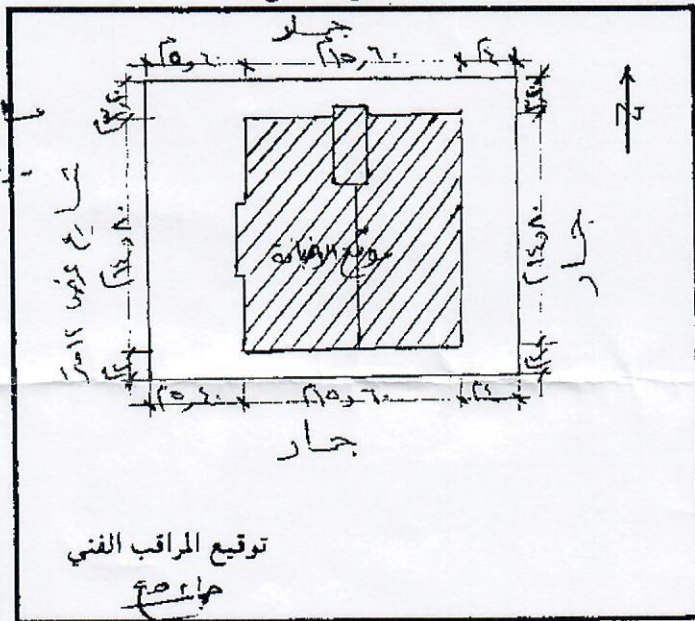
استغلت ملكية الأرض وحاملها اسمه عبدالرحمن باسما المؤجبه الى المذكور أدناه

بصرح لـ علاوي عبد الله ميسر العاصمي الشرايفي تصميم مكتب الجمارك بوزارة الهندسية

في بناء وإضافة دور أول علاوي سنان السكان في حظيرة السابية بالطريق رقم ١٣٧٠ و

بموجب الحدود والابعاد التالية وابعاد الارتداد عن الحدود المينة في المعاملة رقم ٢١٣٩٢ وتاريخ ١٤٩٥ / ٢ / ٢٠ هـ

كروكي الموقع



سم	متر	ابعاد المحيط الخارجي
٢٥.٠٠	متر	من الشمال : القطيع رقم ٣٧٤ بطول
٢٥.٠٠	متر	من الشرق : القطيع رقم ٣٧١ بطول
٢٥.٠٠	متر	من الجنوب : القطيع رقم ٣٦٨ بطول
٢٥.٠٠	متر	من الغرب : شارع عرض ١٤ متر بطول
٢٩.٠٠	متر مربع	مساحة البناء
٢٥.٠٠	متر مربع	مساحة الارض
سم	متر	الارتداد عن الشوارع والمجاورين
٢.٥٠	متر	من الشمال
٢.٥٠	متر	من الشرق
٢.٥٠	متر	من الجنوب
٢.٥٠	متر	من الغرب

على ان لا يتعدى الابعاد والارتداد المحددين ولا يدع ما يعرقل سير المارة ولا عابري الطريق من فضلات العمار وان يكون خاضعاً لما يترتب عليه قانوناً وعليه جرى التصريح ومراجعة المساح لتحديد الارض .

الملاحظات : (١) يجب ازالة الواجبات باللون النيصم (٢) يجب ازالة جميع المخلفات وراقاهة ماخرى (٣) يتم عمل العوازل الحرارية للجدران والأسقف ومراجعة البلدية لطابع قبل أعمال الواج يجب عدم وضع حديد حديد على النوافذ في الدور العلوي وقد تحصل الرسم منه مبلغ وقدره ريال بموجب الايصال المالي

يعتمد

رقم في / / ١٤



رئيس البلدية

رئيس القسم الفني

نسم المباني

مهندس / فهد عدي النوسري

م / يوسف علي الحيدري

مهاجع / حاتم مهدي محمد

بِسْمِ اللَّهِ الرَّحْمَنِ الرَّحِيمِ

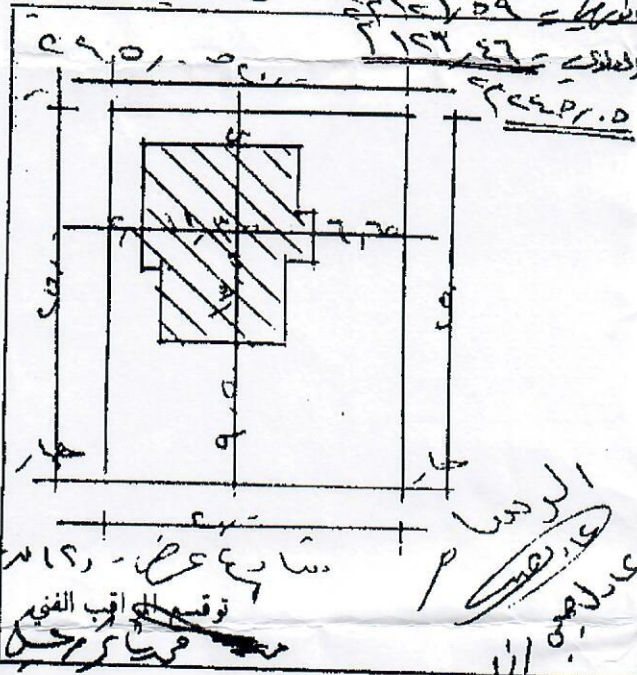
المملكة العربية السعودية
وزارة الشؤون البلدية والقروية
رئاسة بلدية الخفجي وقواعها

التاريخ ١٤٣٠/٩/١
الرقم التسلسل ١٤١١
الجلد ٢٤

رخصة بناء (فيلدوريس) لمدة سنة تبدأ من تاريخها

يصرح لـ **عبد الرحمن بن راشد الخزرجي** في بناء **مبنى سكني** الكائن في **القطعة رقم ٢٧١١** في **المنطقة رقم ٢/٧١١** بموجب الحدود والابعاد التالية وابعاد الارتداد عن الحدود المبينة في المخطط رقم **٤١٣٩٤** وتاريخ **١٤٢٩/٩/٢٥**

الابعاد المحيطة الخارجي	سم	متر
من الشمال	٢٦٠	٢.٦٠
من الشرق	٢٧١	٢.٧١
من الجنوب	٢٦٨	٢.٦٨
من الغرب	٢٧٠	٢.٧٠
مساحة البناء	٤٢٥,٠٠	٤٢٥ م ^٢
مساحة الارض	٥	٥ م ^٢
الارتداد عن الشوارع والجوارين	٥	٥ م
من الشمال	٥	٥ م
من الشرق	٥	٥ م
من الجنوب	٥	٥ م
من الغرب	٥	٥ م



الرئيس
عبد الرحمن الخزرجي

على ان لا يتعدى الابعاد والارتداد المحددين ولا يبدع ما يعرقل سير المارة ولا عابري الطريق من فضلات العمار وان يكون خاضعاً لما يترتب عليه قانوناً وعليه جرى التصريح .

الملاحظات : حرا حية المسامح لكمه الخزرجي

وقد تحصل الرسم منه مبلغ وقدره **١٥٠** ريالاً
رقم **٧٧٢٦٥** في **١٥/٩/١٤٣٠**
رئيس البلدية
رئيس القسم الفني