

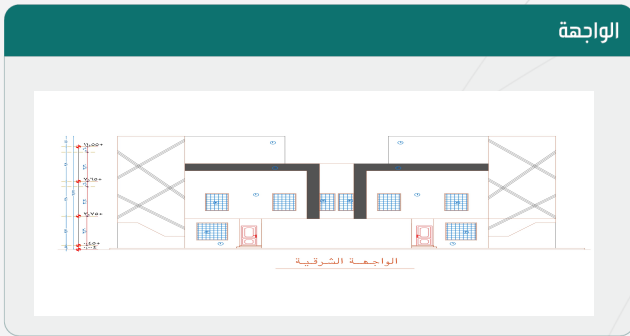


## رخصة بناء

نوع الطلب	إصدار رخصة بناء
الأهالة	أمانة المدينة المنورة
البلدية	بلدية العاقول

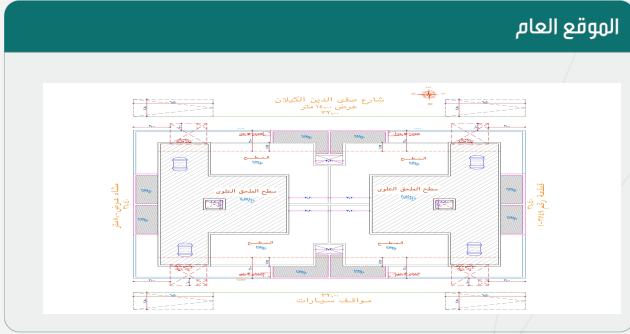
رقم الرخصة	43089531049
نوع الرخصة	رخصة بناء
حالة الرخصة	سارية
تاريخ إصدارها	1443/08/20
تاريخ إنتهائها	1446/08/20

اسم صاحب الرخصة	مؤسسة أرزاق للعقارات
نوع وثيقة الملكية	صك
نوع البناء	سكني
الحي	حي الخضراء
رقم الهوية	4650235338
رقم وثيقة الملكية	940121009351
رقم قطعة الأرض	2750
وصف الهيئ	فيلا سكني دورين وملحق علوي نظام 70%
سجل تجاري	1443/06/24
تاريخ وثيقة الملكية	1443/06/24
رقم المخطط	1010م



الحدود و الأبعاد و الإرتدادات بالمتر

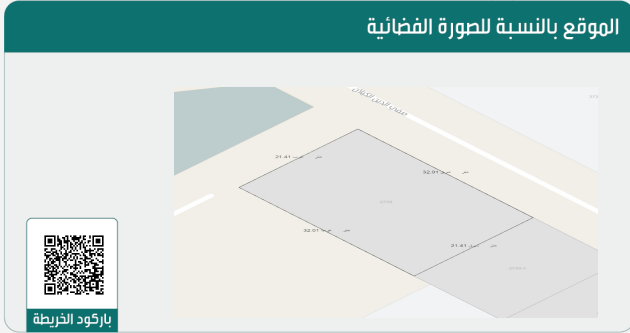
الجهة	حدودها	البروز	الأبعاد (م)	الإرتداد (م)
الشمال	مشاه عرض 8.00 مت	0	21.4	2
الجنوب	قطعة رقم 2749 /	0	21.4	0
الشرق	شارع صفي الدين ا	1.25	32	3
الغرب	مواقف سيارات	1.25	32	3
مساحة الأرض		684.74	م <sup>2</sup>	



عرض مكونات البناء

اسم المكون	عدد الوحدات	الاستخدام	عدد الأدوار	المساحة
دور أرضي	4	سكني	0	479.3
دور أول	0	سكني	0	478.95
السور	0	سور	0	106.8
ملاحق علوية	0	سكني	0	239.45
مساحة البناء الكلي		1197.7	نسبة البناء 69.99	

\* لاستعراض بقية مكونات البناء امسح الباركود الذي في الأعلى



بيانات التعاقد

الاسم	مروان محمد نور للاستشارات الهندسيه
المكتب الهندسي	المكتب الهندسي الوهم

إحداثيات الموقع	الشماليات: 24.572241133265553
	الشرقيات: 39.7552555506218

الرسوم المستحقة على الرخصة	3828
و تم سدادها بموجب الإيصال رقم	22160079313
بتاريخ	1443/08/20

ملاحظات

- يلزم التعاقد مع مكتب هندسي مشرف و مقاول بناء معتمدين لدى الوزارة وتأمين ضد العيوب الخفية قبل البدء في البناء.  
- يجب الالتزام بتنفيذ العزل الحراري وفق قيم العزل الحراري المحددة بمخطط العزل الحراري. يلزم تنفيذ العزل الحراري ، عدم الاضرار بالمجاورين واستخدام سواتر الخيش على الشدات للمحافظة على سلامة العارة وخصوصية المنازل المجاورة عدم فتح شبابيك باتجاه الغلل السكنية بالمحلق.

نهنأك على إنجاز الخطوة الأولى لبناء منزلك , ونتمنى لك التوفيق في استكمال باقي الخطوات , يرجى الاطلاع على التعليمات للخطوات القادمة , ويسعدنا خدمتك والرد على الاستفسارات عبر وسائل التواصل ومركز الدعم الفني 940.

## تعليمات:

1. يمكن التعديل على المخططات وإضافة مكونات جديدة للمبنى من خلال قيام المكتب الهندسي المهتم إختيار خدمة " إضافة وتعديل مكونات بناء" ضمن خدمات الرخص الإنشائية عبر منصة بلدي.
2. ضرورة المحافظة على سلامة الرصيف والشارع عند تنفيذ الأعمال الإنشائية.
3. عدم رمي مخلفات البناء في الشوارع وعلى الأرصفة أو في الأماكن غير المخصصة لها.
4. عدم استخدام الشوارع والأرصفة العامة لتخزين مواد البناء، والإلتزام بتخزينها في داخل حدود الملكية.
5. إلزام مقاول البناء بتسوير الموقع أثناء تنفيذ الأعمال وفق (دليل تسوير مواقع الأعمال الإنشائية للمباني السكنية) للاطلاع على الدليل [اضغط هنا](#)

## روابط مهمة: