



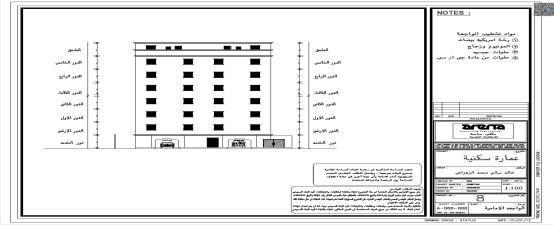
رخصة بناء

نوع الطلب	إدخال رخصة انشائية قديمة
الأمانة	أمانة محافظة جدة
البلدية	بلدية أبرق الرغامة
الحي	مريخ

رقم الرخصة	440711461386
نوع الرخصة	رخصة بناء
حالة الرخصة	سارية
تاريخ إصدارها	1444/07/07
تاريخ إنتهائها	1445/07/06

اسم صاحب الرخصة	شركة الاساسات القويه للخدمات العقارية (شركة شخص واحد)
نوع وثيقة الملكية	صك
نوع البناء	سكني
عدد المباني	
رقم الهوية	4030481992
رقم وثيقة الملكية	320224005336
رقم قطعة الأرض	1171
وصف المبنى	
نوع الهوية	سجل تجاري
تاريخ وثيقة الملكية	1437/07/25
رقم المخطط	433 / ج / س

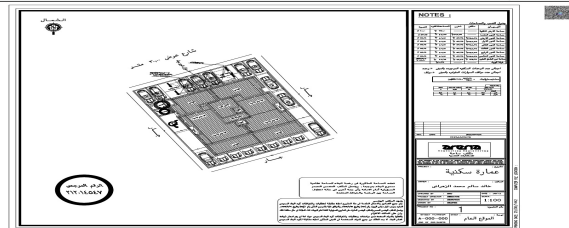
الواجهة



الحدود و الأبعاد و الإرتدادات بالمتر

الجهة	حدودها	البروز	الأبعاد (م)	الارتداد (م)
الشمال	شارع عرض 30.00	0	25	5.5
الجنوب	قطعة رقم 1170	0	25	3
الشرق	قطعة رقم 1169	0	30	3
الغرب	قطعة رقم 1173	0	30	3
مساحة الأرض		750	م ²	

الموقع العام



عرض مكونات البناء

اسم المكون	عدد الوحدات	الاستخدام	عدد الأدوار	المساحة
دور أرضي	3	سكني	0	406.12
أدوار متكررة	3	سكني	1	406.12
مواقف	0	مواقف	0	404.77
مساحة البناء الكلي		نسبة البناء		

*لاستعراض بقية نماذج و مكونات البناء امسح الباركود الذي في الأدلة 54

الموقع بالنسبة للصورة الفضائية



باركود الخريطة

بيانات التعاقد

المكتب الهندسي المصمم	
المقاول المنفذ	

الرسوم المستحقة على الرخصة

و تم سدادها بموجب الإيصال رقم

بتاريخ

21.548024531518106

الشماليات:

إحداثيات الموقع

39.293799980143184

الشرقيات:

ملاحظات

- يلزم التعاقد مع مكتب هندسي مشرف و مقاول بناء معتمدين لدى الوزارة وتأمين ضد العيوب الخفية قبل البدء في البناء.
- يجب الالتزام بتنفيذ العزل الحراري وفق قيم العزل الحراري المحددة بمخطط العزل الحراري. يلزم تنفيذ العزل الحراري، عدم الاضرار بالمجاورين واستخدام سواتر الخيش على الشدات للمحافظة على سلامة العارة وخصوصية المنازل المجاورة عدم فتح شبابيك باتجاه الغلل السكنية بالمالحق.



نهنئك على إنجاز الخطوة الأولى لبناء منزلك , ونتمنى لك التوفيق في استكمال باقي الخطوات , يرجى الاطلاع على التعليمات للخطوات القادمة , ويسعدنا خدمتك والرد على الاستفسارات عبر وسائل التواصل ومركز الدعم الفني **199040**.

تعليمات:

1. يمكن التعديل على المخططات وإضافة مكونات جديدة للمبنى من خلال قيام المكتب الهندسي المصمم إختيار خدمة " إضافة وتعديل مكونات بناء" ضمن خدمات الرخص الإنشائية عبر منصة بلدي.
2. ضرورة المحافظة على سلامة الرصيف والشارع عند تنفيذ الأعمال الإنشائية.
3. عدم رمي مخلفات البناء في الشوارع وعلى الأرصفة أو في الأماكن غير المخصصة لها.
4. عدم استخدام الشوارع والأرصفة العامة لتخزين مواد البناء، والإلتزام بتخزينها في داخل حدود الملكية.
5. تعتبر هذه الرخص ترخيص لمقاول البناء لتنفيذ الأسوار المؤقتة وتحديد منطقة التشوين للمشروع أثناء التنفيذ وفق الإشتراطات الواردة بدليل تسوير مواقع الأعمال الإنشائية للمباني السكنية المنشور على منصة الوزارة .

روابط مهمة:



www.momra.gov.sa



www.balady.gov.sa



www.saudieng.sa



www.sca.sa

