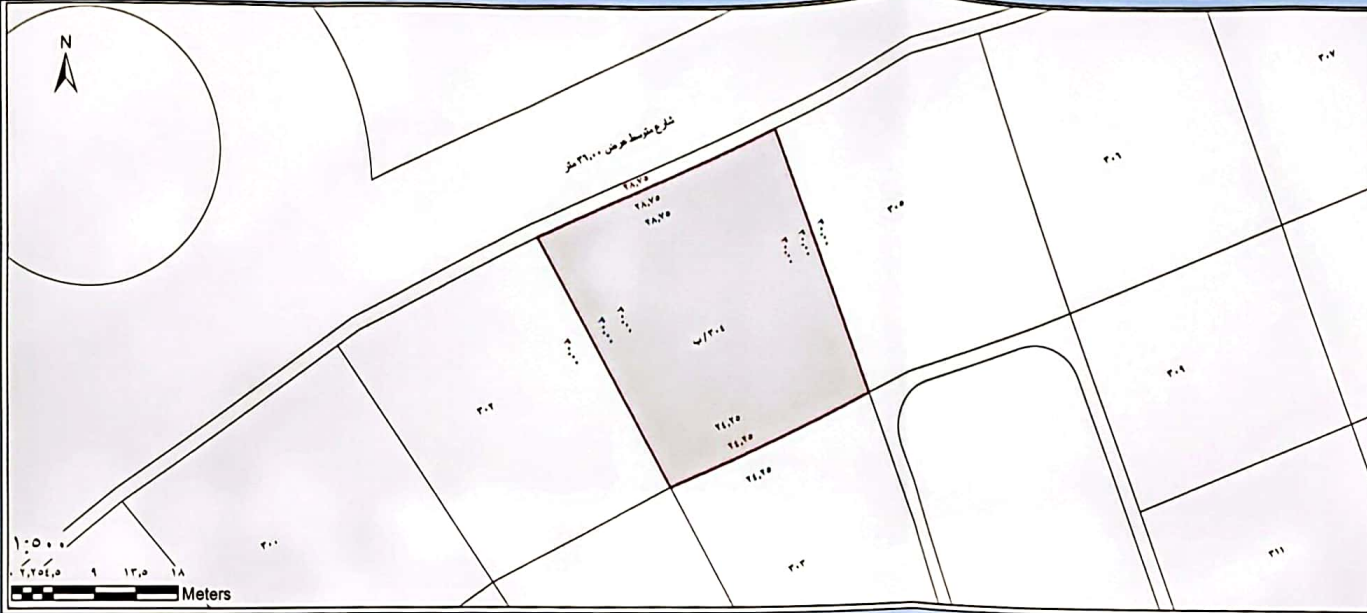




بلدية
طيبة

تم اعداد واعتماد هذا القرار بواسطة المكتب الهندسي وعلى مسئوليته
صلاحية القرار المساحي خمس سنوات من تاريخ اعتماده

الموقع العام داخل المدينة



رقم المعاملة	٤٣٠٠٢٨٠٠٢١	تاريخها	١٤٤٧/٠٨/٢٠ هـ
موضوع الترخيص	قرار مساحي - معتمد من خلال المكتب الهندسي		
تاريخ احداث الترخيص	١٤٤٧/٠٨/٢٠ هـ		
اسم المالك	شركة جنرال للتطويرات (شرقه شخص واحد)		
رقم تسجيل المالك	١٠٢٠٤١١١٩٧		

رقم تسجيل الارض بالامانة	١١٦٣٤١٠٠٠٠٦٠		
رقم الصك	تاريخ الصك	جهة الاصدار	رقم الصك
١١٦٣٧٠٠٠١١٦٣	١٤٤٧/٠٨/٢٠ هـ	بلدية طيبة	١١٦٣٧٠٠٠١١٦٣
رقم المخطط	رقم المخطط	نوع المخطط	المساحة
٣٠٤	٣٠٤	بلدية	١١٦٣٧٠٠٠١١٦٣
رقم القدمة	٣٠٤ / ب		
نوع الترخيص	البناء		
نظام البناء	من ف / ٢ / ٦ % بمعامل مسطح بناء ١,٢		
الاستخدام	سكني فيلات مع مراعاة لوثية النفاثة وشروط البناء والطابق المخطط المحلي لمحافظة جدة المعتمدة في جمعي الاولي ١٤٣٠ هـ لمعرفة التفاصيل.		

اجملي طول السور لتمام الموقع = ١١٢,٠٠٠ متر طولي

شعار الامانة
أمانة
جدة

تم اعداد واعتماد هذا
القرار بواسطة المكتب
الهندسي وعلى
مسئوليته
تاريخ الصك ١٤٤٧/٠٨/٢٠ هـ

قيمة الرسوم: ٤١٦,٥٠ ريال.

اسم المكتب	عبد الكريم عبدالله المنصور لاستشارات الهندسة المعنية
المهندس	تاريخ الرفع المساحي
المساح	١٤٤٧/٠٨/٢٠ هـ
رقم التسجيل	٣٣٠٠٤٩٦٦٤
اسم المسود	مخطط / فئسي
	١١٦٣٧٠٠٠١١٦٣ /
	توقيع

اسم المكتب	مكتب		
------------	------	--	--

اعدائيات الموقع بعد التنظيم			
#	شرفيات	شماليات	شرفيات
١	١٤٠٧٤٨٧,٤٢٧٨	٩	١٤٠٧٤٨٧,٤٢٧٨
٢	١٤٠٧٤٨٧,٤٢٧٨	١٠	١٤٠٧٤٨٧,٤٢٧٨
٣	١٤٠٧٤٨٧,٤٢٧٨	١١	١٤٠٧٤٨٧,٤٢٧٨
٤	١٤٠٧٤٨٧,٤٢٧٨	١٢	١٤٠٧٤٨٧,٤٢٧٨
٥	١٤٠٧٤٨٧,٤٢٧٨	١٣	١٤٠٧٤٨٧,٤٢٧٨
٦	١٤٠٧٤٨٧,٤٢٧٨	١٤	١٤٠٧٤٨٧,٤٢٧٨
٧	١٤٠٧٤٨٧,٤٢٧٨	١٥	١٤٠٧٤٨٧,٤٢٧٨
٨	١٤٠٧٤٨٧,٤٢٧٨	١٦	١٤٠٧٤٨٧,٤٢٧٨

الملاحظات
تم تحديد نظام البناء من ادارة تخطيط المدينة بناء على بيانات التقييم المعتمدة من المكتب الهندسي دون اولى مسؤولية على الادارة في حال عدم صحة بيانات التقييم.
- الموقع لا يتقاطع مع المناطق المخصصة لنظر السور.
- تم تقييم الموقع بموجب لائحة المخطط التنظيمي المعتمدة لدى امانة محافظة جدة
- قديم عبرة عن ارض لواء
- تم تسجيل الموقع ظاهريا بموجب مسمنة التسجيل الظاهري رقم ٤٣٠٠٢٨٠٠٢١٠٠٢١ وتاريخ ١٤٤٧/٠٨/٢٠ هـ

الصك

الطبيعة

التنظيم

الاتجاه	بموجب الصك لتمام الموقع	بموجب الطبيعة لتمام الموقع	بموجب التنظيم لتمام الموقع
شمال	بطول ٢٨٧,٥ م بحد شارع عرض ٣٦ م	بطول ٢٨٧,٥ م بحد شارع عرض ٣٦ م	بطول ٢٨٧,٥ م بحد شارع عرض ٣٦ م
شرق	بطول ٣٠٠ م بحد قطعة رقم ٣٠٥	بطول ٣٠٠ م بحد قطعة رقم ٣٠٥	بطول ٣٠٠ م بحد قطعة رقم ٣٠٥
جنوب	بطول ٢٤,٢٥ م بحد قطعة رقم ٣٠٣	بطول ٢٤,٢٥ م بحد قطعة رقم ٣٠٣	بطول ٢٤,٢٥ م بحد قطعة رقم ٣٠٣
غرب	بطول ٣٠٠ م بحد قطعة رقم ٣٠٢	بطول ٣٠٠ م بحد قطعة رقم ٣٠٢	بطول ٣٠٠ م بحد قطعة رقم ٣٠٢
المساحة	٧٩٢,٠٩ متر مربع	٧٩٢,٠٩ متر مربع	٧٩٢,٠٩ متر مربع