

المملكة العربية السعودية  
وزارة الشؤون البلدية والقروية

أمانة منطقة عسير

رخص البناء الإلكترونية

اسم صاحب الرخصة : عيسى عوضه محمد آل عبيد

رقم الإثبات : ١٠٤٧١٥٥٣٤٤

رقم الصك : ٥٧١٤١٠٠٠٢٦٠٨ حي حجلا

رقم قطعة الأرض : ٣١٦٠

تمت الموافقة بموجب خطاب الدفاع المدني رقم :

رقم شهادة تنسيق الكهرباء : ٢٠٤٠١٦٢٢٠

المبنى عبارة عن : مبني سكني مكون من دور ارضي + دور اول + ملحق علوي

رقم الرخصة : ٤١٠٦١٠٩٩١٧  
تاريخ صدورها : ١٤٤١/٠٦/٣٠  
تاريخ إنتهائها : ١٤٤٤/٠٦/٣٠  
نوع الرخصة : سكني  
رقم الطلب : ٢٧٧٨٣٩  
نوع الإصدار : بناء جديد



نوع الإثبات : هوية وطنية

تاريخه : ١٤٤١/٠٥/٢٤

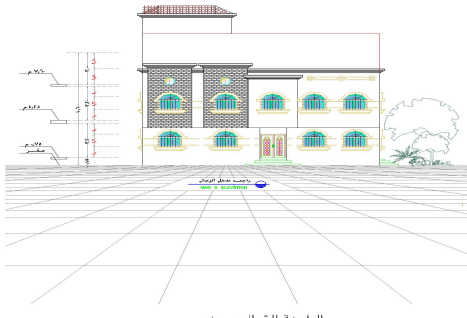
مصدره : كتابة العدل بأبها

بحي : وسط المدينة

تاريخ :

تاريخ شهادة تنسيق الكهرباء : ١٤٤١/٠٦/٢٥

الواجهة



الواجهة الشمالية  
ELEVATION - NORTH

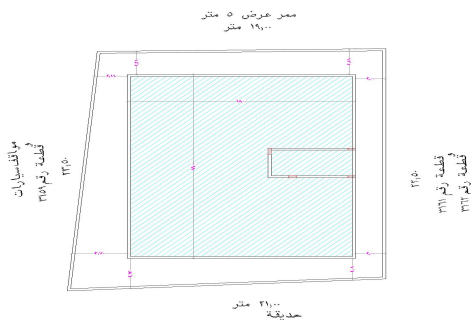
الحدود و الأبعاد و الإرتدادات (للمتكرر) بالمتر

الجهة	حدودها	البروز	الأبعاد (م)	الارتداد (م)
الشمال	ممر عرض ٥.٠٠ م		١٩	٢.٢٩
الجنوب	حديقة		٢١	٢.٠٩
الشرق	القطعتان رقم ٣١٦٢ و ٣١٦١		٢٢.٥	٢
الغرب	قطعة رقم ٣١٥٩ وموقف سيارات		٢٣.٥	٢.١٩

مساحة الأرض : ٤٦٠.٠ م<sup>2</sup>

مكونات البناء	عدد الوحدات	الاستخدام	رقم الدور	عدد الأدوار	المساحة
دور أول - سكني	١	سكني	١		٢٧٠
ملاحق علوية	١	سكني	٢		١٢٧.٧
دور ارضي - سكني	١	سكني	٠		٢٧٠

الموقع العام



الموقع بالنسبة للصورة الفضائية



مساحة البناء الكلي	نسبة البناء	٦٦٧.٧ م <sup>2</sup>	٥٩ %
المكتب الهندسي المصمم	مكتب البناء المنتظم للاستشارات الهندسية		
المكتب المشرف	مكتب البناء المنتظم للاستشارات الهندسية		
مقاول رفع المخلفات	دمر		

ملاحظات

اتخاذ الإجراءات اللازمة لمعالجة الأجزاء الصامتة للمباني القائمة وعدم تركها دون تشطيب وكذلك الأسوار والحوائط المطلية على الجيران .  
يلزم مراجعة وكالة التعمير و المشاريع لإستخراج الرخصة الخاصة بتنفيذ الإرتدادات و المواقف و الصرافات و الأرصفة

الرسوم المستحقة على الرخصة : ١٦٢٣.٢ ريال

و تم سدادها بموجب الإيصال رقم : X٠٠٠٠٦٨٥٣٤٤٣٤٧٠٠١١

بتاريخ : ٢٤/٠٢/٢٠٢٠

الشماليات : ٢٠٢١١٢٥.٧٦٣

الشرقيات : ٢٤٦٨٥٣.٤٣٣

إحداثيات الموقع :

تنبيه :

- ١- يلزم أن تكون الملاحق العلوية بالجزء الخلفي من المبنى
- ٢- أي مخالفة لهذا الترخيص تطبيق لائحة الغرامات و الجزاءات عن المخالفات البلدية الصادرة بقرار مجلس الوزراء رقم (٢١٨) في ١٤٢٢/٠٨/٠٦ هـ.

رخصة إلكترونية

يجب الالتزام بتنفيذ العزل الحراري وفق قيم العزل الحراري المحددة بمخطط العزل الحراري، عدم الاضرار بالمجاورين واستخدام سواتر الخيش على الشدات للمحافظة على سلامة المارة وخصوصية المنازل المجاورة عدم فتح شبابيك باتجاه الفلل السكنية بالملاحق.