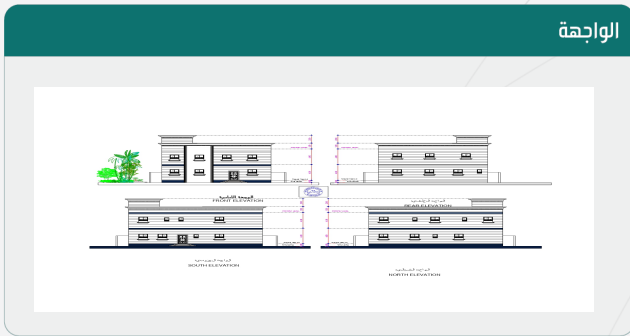


## رخصة بناء

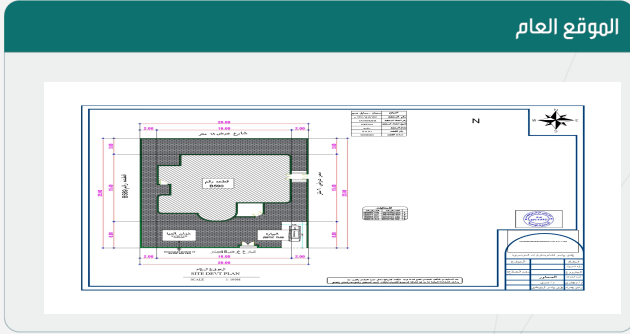
نوع الطلب	إصدار رخصة بناء
الأمانة	أمانة منطقة عسير
البلدية	بلدية محايل عسير

رقم الرخصة	440411009846
نوع الرخصة	رخصة بناء
حالة الرخصة	سارية
تاريخ إصدارها	1444/05/17
تاريخ إنتهائها	1447/05/17

رقم الهوية	1108528108	اسم صاحب الرخصة	نايف احمد حسن عسيري
نوع وثيقة الملكية	MOH-LAND-1663581984	نوع وثيقة الملكية	عقد اسكان
رقم المخطط	ب 590	نوع البناء	سكني
هوية وطنية	1444/02/23	الحي	خارج حدود الاحياء
رقم قطعة الأرض	ب 590	وصف الهبنى	فيلا سكنية دورين

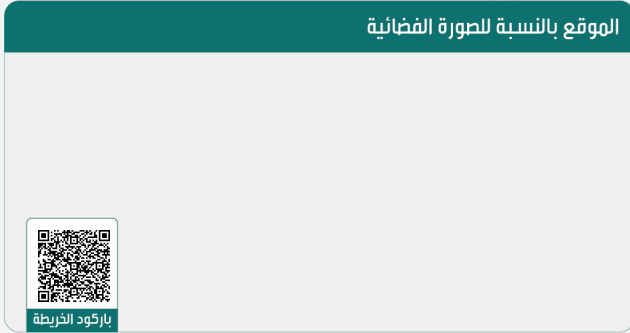


الجهة	حدودها	البروز	الأبعاد (م)	الارتداد (م)
الشمال	شارع عرض 40 متر	0	20	6
الجنوب	شارع عرض 18 متر	0	20	3.6
الشرق	قطعه رقم B589	0	25	2
الغرب	ممر عرض 6 متر	0	25	2
مساحة الأرض		500.002	م <sup>2</sup>	



اسم المكون	عدد الوحدات	الاستخدام	عدد الأدوار	المساحة
دور أرضي	1	سكني	0	208.4
دور أول	1	سكني	0	198.51
خزان مياه	0	خزانات	0	15
صرفات صحية	0	خدمات	0	15
السور	0	سور	0	90
مساحة البناء الكلى	436.91	نسبة البناء	41.67	

\*لاستعراض بقية مكونات البناء امسح الباركود الذي في الأعلى



بيانات التعاقد	المقاول المنفذ
المكتب الهندسي المصمم	علي جابر علي المقظمي للاستشارات الهندسية
المقاول المنفذ	مؤسسة ليدل للمقاولات العامة

إحداثيات الموقع	الشماليات: 18.7129094643346	الشرقيات: 42.078290922599656
-----------------	-----------------------------	------------------------------

الرسوم المستحقة على الرخصة	914.6
و تم سدادها بموجب الإيصال رقم	22710725972
بتاريخ	1444/05/17

### ملاحظات

- يلزم التعاقد مع مكتب هندسي مشرف و مقاول بناء معتمدين لدى الوزارة وتأمين ضد العيوب الخفية قبل البدء في البناء.  
- يجب الالتزام بتنفيذ العزل الحراري وفق قيم العزل الحراري المحددة بمخطط العزل الحراري. يلزم تنفيذ العزل الحراري، عدم الاضرار بالمجاورين واستخدام سواتر الخيش على الشدات للمحافظة على سلامة الغارة وخصوصية المنازل المجاورة عدم فتح شبابيك باتجاه الغلل السكنية بالمحلق.



نهنئك على إنجاز الخطوة الأولى لبناء منزلك , ونتمنى لك التوفيق في استكمال باقي الخطوات , يرجى الاطلاع على التعليمات للخطوات القادمة , ويسعدنا خدمتك والرد على الاستفسارات عبر وسائل التواصل ومركز الدعم الفني **199040**.

## تعليمات:

1. يمكن التعديل على المخططات وإضافة مكونات جديدة للمبنى من خلال قيام المكتب الهندسي المهتم بإختيار خدمة " إضافة وتعديل مكونات بناء" ضمن خدمات الرخص الإنشائية عبر منصة بلدي.
2. ضرورة المحافظة على سلامة الرصيف والشارع عند تنفيذ الأعمال الإنشائية.
3. عدم رمي مخلفات البناء في الشوارع وعلى الأرصفة أو في الأماكن غير المخصصة لها.
4. عدم استخدام الشوارع والأرصفة العامة لتخزين مواد البناء، والإلتزام بتخزينها في داخل حدود الملكية.
5. تعتبر هذه الرخص ترخيص لمقاول البناء لتنفيذ الأسوار المؤقتة وتحديد منطقة التشوين للمشروع أثناء التنفيذ وفق الإشتراطات الواردة بدليل تسوير مواقع الأعمال الإنشائية للمباني السكنية المنشور على منصة الوزارة .

## روابط مهمة:



www.momra.gov.sa



www.balady.gov.sa



www.saudieng.sa



www.sca.sa

