



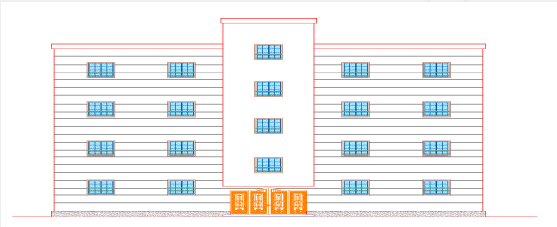
## رخصة بناء

نوع الطلب	إضافة وتعديل مكونات رخصة بناء
الأمانة	أمانة منطقة جازان
البلدية	أمانة منطقة جازان

رقم الرخصة	4108122416
نوع الرخصة	رخصة بناء
حالة الرخصة	سارية
تاريخ إصدارها	1441/08/05
تاريخ إنتهائها	1444/08/05

اسم صاحب الرخصة	جابر محمد جبار المالكي
نوع وثيقة الملكية	صك
نوع البناء	سكني
الحي	المحددية
رقم الهوية	1062118193
رقم وثيقة الملكية	472010001936
رقم قطعة الأرض	542
وصف المبنى	سكني مسطح ( ارضي + ثلاثة ادوار متكرره )
هوية وطنية	1441/04/29
تاريخ وثيقة الملكية	263
رقم المخطط	

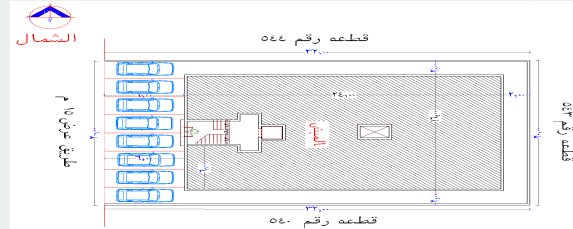
### الواجهة



### الحدود و الأبعاد و الإرتدادات بالمتر

الجهة	حدودها	البروز	الأبعاد (م)	الارتداد (م)
الشمال	قطعة رقم 544	0	32	2
الجنوب	قطعة رقم 540	0	32	2
الشرق	قطعة رقم 543	0	20	2
الغرب	طريق عرض 15م	0	20	6
مساحة الأرض		640	م <sup>2</sup>	

### الموقع العام



### عرض مكونات البناء

اسم المكون	عدد الوحدات	الاستخدام	عدد الأدوار	المساحة
دور أرضي	3	سكني	0	384
دور أول	3	سكني	0	384
دور ثان	3	سكني	0	384
السور	0	خدمات	0	84
بيت الدرج	0	خدمات	0	30
مساحة البناء الكلي	1596	نسبة البناء	60	

\* لاستعراض بقية مكونات البناء امسح الباركود الذي في الأعلى

### الموقع بالنسبة للصورة الفضائية

521	550	551	475	476	628	617
523	548	549			629	630
525	546	547			631	632
527	544	545			633	634
529	542	543			635	636
531	540	541			637	638
533	538	539			639	640
535	536	537			641	642



باركود الخريطة

### بيانات التعاقد

المكتب الهندسي المهتم	الشروق للاستشارات الهندسية
-----------------------	----------------------------

977.6

### الرسوم المستحقة على الرخصة

22539078054

### و تم سدادها بموجب الإيصال رقم

1443/06/17

### بتاريخ

### ملاحظات

- يجب الالتزام بتنفيذ العزل الحراري وفق قيم العزل الحراري المحددة بمخطط العزل الحراري، يلزم تنفيذ العزل الحراري، عدم الاضرار بالمجاورين واستخدام سواتر الخيش على الشدات للمحافظة على سلامة العارة وخصوصية المنازل المجاورة عدم فتح شبايك باتجاه الغلل السكنية بالمحلق.



نهنئك على إنجاز الخطوة الأولى لبناء منزلك , ونتمنى لك التوفيق في استكمال باقي الخطوات , يرجى الاطلاع على التعليمات للخطوات القادمة , ويسعدنا خدمتك والرد على الاستفسارات عبر وسائل التواصل ومركز الدعم الفني 940.

## تعليمات:

1. يمكن التعديل على المخططات وإضافة مكونات جديدة للمبنى من خلال قيام المكتب الهندسي المصمم إختيار خدمة ” إضافة وتعديل مكونات بناء“ ضمن خدمات الرخص الإنشائية عبر منصة بلدي.
2. ضرورة المحافظة على سلامة الرصيف والشارع عند تنفيذ الأعمال الإنشائية.
3. عدم رمي مخلفات البناء في الشوارع وعلى الأرصفة أو في الأماكن غير المخصصة لها.
4. عدم استخدام الشوارع والأرصفة العامة لتخزين مواد البناء، والإلتزام بتخزينها في داخل حدود الملكية.

## روابط مهمة:



www.momra.gov.sa



www.balady.gov.sa



www.saudieng.sa



www.sca.sa

