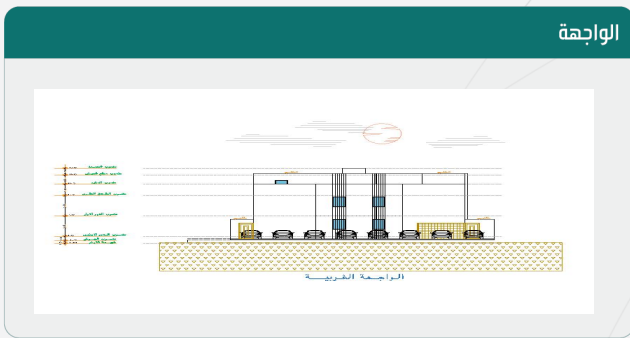


رخصة بناء

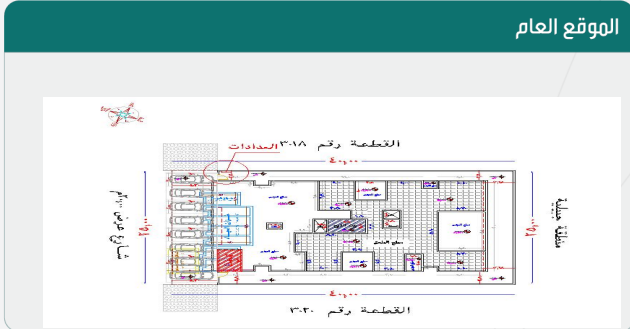
نوع الطلب	تعديل بيانات رخصة بناء
الأمانة	أمانة محافظة الطائف
البلدية	بلدية غرب الطائف الفرعية
الحي	حي الاخياص

رقم الرخصة	42085448661
نوع الرخصة	رخصة بناء
حالة الرخصة	سارية
تاريخ إصدارها	1442/08/19
تاريخ إنتهاؤها	1445/08/19

رقم الهوية	1057471961	اسم صاحب الرخصة	سعود هديان محمد الشهيب
نوع وثيقة الملكية	تاريخ وثيقة الملكية	نوع وثيقة الملكية	صك
رقم قطعة الأرض	رقم المخطط	نوع البناء	سكني
وصف المبنى	عدد المباني	رقم الهوية	1
عمارة سكنيه من دورين و ملحق علوي			

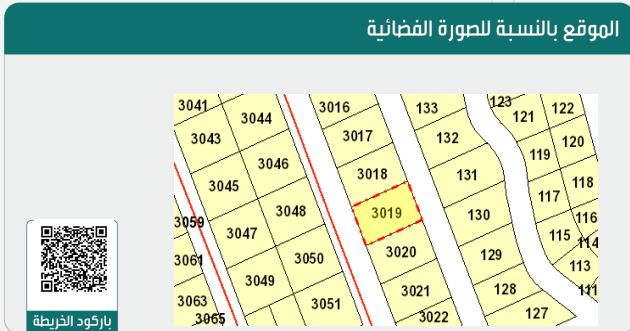


الجهة	حدودها	البروز	الأبعاد (م)	الارتداد (م)
الشمال	القطعه رقم 3018	0.5	40	2.2
الجنوب	القطعه رقم 3020	0	40	2.8
الشرق	منطقه جبلية	0	25	3.7
الغرب	شارع عرض 20.00 م	0.7	25	5.3
مساحة الأرض		1000	م ²	



اسم المكون	عدد الوحدات	الاستخدام	عدد الأدوار	المساحة
دور أرضي	3	سكني	0	588.12
صراقات صحية	0	خدمات	0	63.84
جسر	0	خدمات	0	60.7
مساحة البناء الكلي	1919.02	نسبة البناء	58.81	

*لاستعراض بقية نماذج ومكونات البناء امسح الباركود الذي في الأعلى



بيانات التعاقد	المكتب الهندسي المصمم
المقاول المنفذ	المثلثات الحديثة للاستشارات الهندسية

إحداثيات الموقع	الشماليات: 21.2193893070001
	الشرقيات: 40.3727652775

الرسم المستحقة على الرخصة
و تم سدادها بموجب الإيصال رقم
بتاريخ

ملاحظات

- يجب الالتزام بتنفيذ العزل الحراري وفق قيم العزل الحراري المحددة بمخطط العزل الحراري. يلزم تنفيذ العزل الحراري، عدم الاضرار بالمجاورين واستخدام سواتر الخيش على الشدات للمحافظة على سلامة العارة وخصوصية المنازل المجاورة عدم فتح شبابيك باتجاه الغلل السكنية بالملحق.



نهنأك على إنجاز الخطوة الأولى لبناء منزلك , ونتمنى لك التوفيق في استكمال باقي الخطوات , يرجى الاطلاع على التعليمات للخطوات القادمة , ويسعدنا خدمتك والرد على الاستفسارات عبر وسائل التواصل ومركز الدعم الفني **199040**.

تعليمات:

1. يمكن التعديل على المخططات وإضافة مكونات جديدة للمبنى من خلال قيام المكتب الهندسي المهتم إختيار خدمة " إضافة وتعديل مكونات بناء " ضمن خدمات الرخص الإنشائية عبر منصة بلدي.
2. ضرورة المحافظة على سلامة الرصيف والشارع عند تنفيذ الأعمال الإنشائية.
3. عدم رمي مخلفات البناء في الشوارع وعلى الأرصفة أو في الأماكن غير المخصصة لها.
4. يلتزم مقاول البناء بتسوير الموقع أثناء تنفيذ الأعمال وتشوين مواد البناء داخل المناطق المحددة وفق دليل "تسوير مواقع الأعمال الإنشائية" للمباني السكنية والتجارية والمحافظة على سلامة ونظافة الموقع.
5. يلتزم مقاول البناء بتغليف المبني وفقاً لدليل "تغطية المباني تحت الانشاء".

روابط مهمة:



www.momra.gov.sa



www.balady.gov.sa



www.saudieng.sa



www.sca.sa

