



المملكة العربية السعودية
وزارة الشؤون البلدية والقروية
إدارة منطقة تبوك

رقم الرخصة : ١٠١١٢١٣١٠
تاريخ صدورها : ١٤٤٠/١١/١٣
تاريخ انتهائها : ١٤٤٢/١١/١٣
نوع الرخصة : سكني
رقم الطلب : ١٩٤٠٦٦
نوع الإصدار : بناء جديد

رخص البناء الإلكترونية

اسم صاحب الرخصة : ناضح يحيى حسين صوري
رقم السجل المدني : ١٠٥٨٥٢٠٠٦٣
رقم الصك : ٣٥٠١١٠٠٠١٣٥٢
رقم قطعة الأرض : ٥٢٢
تمت الموافقة بموجب خطاب الدفاع المدني رقم :
رقم شهادة تسجيل الكهرباء : ١٩٢٠٦٧٩١٩
المدني حارة عن : سكني توريين وملحق علوي

تاريخه : ١٤٢٧/١/٢
بالمسقط : ٣٨/٥٧٠
مصدره : تبوك
بحسب : الصفا
تاريخ :

تاريخ شهادة تسجيل الكهرباء : ١٤٤٠/١٠/٢٨



الجهة	العدد	المساحة (م ^٢)	الغرض
الشمال	٣٢	٥٢٠	قطعة رقم ٥٢٠
الجنوب	٣٢	٥٢٤	قطعة رقم ٥٢٤
الشرق	٢٠	٢٠٠٠	شارع عرض ٢٠٠٠
الغرب	٢٠	٥٢٢	قطعة رقم ٥٢٢

ملاحظات البناء	عدد الطابق	الاستخدام	رقم الدور	المساحة
دور اول - سكني	١	سكني	١	١١٩,٢
ملاصق طوبى	١	سكني	٢	١٠٤,٥
ملاصق رضية	١	سكني	٣	٢٩,٩٢
دور رضى - سكني	٢	سكني	٠	٢٨٤
مسور - سكني	٠	مسور	٠	١٠٥



مساحة البناء الفعلي	نسبة البناء	رقم
٦٤٥	٦٤,٥%	١٠٣٦,١٢

المكتب الهندسي المصمم : مكتب المهندس عبد العزيز المحيبي للاستشارات
المكتب المشرف :
مقاول رفع المخطات :

ملاحظات:
تحتل الاجراءات اللازمة لمعالجة الاجزاء الصاعدة للسكني القامة وعدم تركها دون تشطيب وكذلك الاسوار والحوائط المطلة على الجيران .
يلزم مراجعة وكالة التسيير و المشاريع لاستخراج الرخصة الخاصة بتنفيذ الإرتدادات و المواقف و الصرفلات و الأرصفة
الرسوم المستحقة على الرخصة : ٢٦٧٥,٢ ريال
و تم سددها بموجب الإيصال رقم : ١٠٠٠١٦٨٩٩٨٨٦٩
بتاريخ : ١٦/٠٧/٢٠١٩

إحداثيات الموقع :
الشماليات : ٢٥٥٢٦٩,٦٤٦
الشرقيات : ٣١٤١٢٩٥,٤٨٢

تنبه :
١- يلزم أن تكون الملاصق الطوبى بالجزء الفعلي من المبنى
٢- أي مخالفة لهذا الترخيص تطبق لائحة الغرامات و الجزاءات عن المخالفات البلدية الصادرة بقرار مجلس الوزراء رقم (٢١٨) لسنة ١٤٢٢/٠٨/٠٦

مدير الرخص :
م/ فيصل عطية محمد العنقري
مهندس الرخص :
م/ فيصل عطية محمد العنقري

بالتزام بتنفيذ العزل الحراري و وفق قيم العزل الحراري المحددة بمخطط العزل الحراري يلزم تنفيذ العزل الحراري و عدم الاضرار بالمجاورين واستخدام سواتر فيش على الشدات للمحافظة على سلامة العمره وخصوصية المنازل المجاورة عدم فتح شهابيك باتجاه الشارع و تجنب اضرار المارة.





رخصة بناء

نوع الطلب إصدار رخصة بناء
الأمانة أمانة منطقة تبوك
البلدية بلدية الجنوب

رقم الرخصة 401126310
نوع الرخصة رخصة بناء
حالة الرخصة سارية
تاريخ إصدارها 1440/11/13
تاريخ إنتهاؤها 1443/11/13

رقم الهوية 1058520063 نوع الهوية هوية وطنية
رقم وثيقة الملكية 350110001352 تاريخ وثيقة الملكية 1437/01/02
رقم قطعة الأرض 522 رقم المخطط 570/38 ت
اسم صاحب الرخصة ناهض يحيى حسين عسيري
نوع وثيقة الملكية صك
نوع البناء سكني
الحي الصفا
وصف الهيئتي سكني دورين وملحق علوي

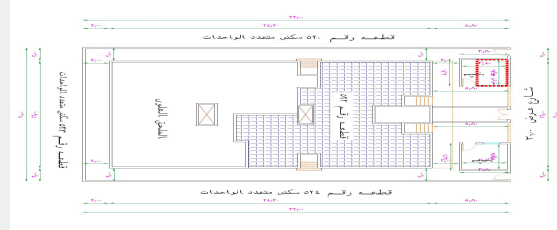
الواجهة



الحدود و الأبعاد و الإرتدادات بالمتر

الجهة	الحدود	البروز	الأبعاد (م)	الإرتداد (م)
الشمال	القطعه رقم 520	0	32	2
الجنوب	القطعه رقم 524	0	32	2
الشرق	شارع عرض 30 م	0	20	5.8
الغرب	القطعه رقم 523	0	20	2
مساحة الأرض		640	م ²	

الموقع العام

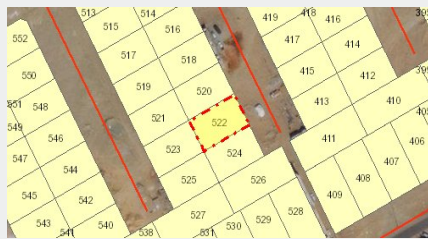


عرض مكونات البناء

اسم المكون	عدد الوحدات	الاستخدام	عدد الأدوار	المساحة
ملاحق أرضية	0	سكني	0	36.92
دور أرضي	2	سكني	0	384
دور أول	2	سكني	1	411.2
السطح	0	سور	0	104
ملاحق علوية	1	سكني	2	204.5
مساحة البناء الكلي	1036.62	نسبة البناء	65.76	

*لاستعراض بقية مكونات البناء امسح الباركود الذي في الأعلى

الموقع بالنسبة للصورة الفضائية



باركود الخريطة

إحداثيات الموقع: الشماليات: 28.375159293
الشرقيات: 36.50369596

بيانات التعاقد

المكتب الهندسي المصمم: عبدالعزيز محمد العيسى للاستشارات الهندسية
المقاول المنفذ:

الإرسوم المستحقة على الرخصة 2675.2

و تم سدادها بموجب الإيصال رقم 19710913242

بتاريخ //1-

ملاحظات

- يجب الالتزام بتنفيذ العزل الحراري وفق قيم العزل الحراري المحددة بمخطط العزل الحراري. يلزم تنفيذ العزل الحراري، عدم الاضرار بالمجاورين واستخدام سواتر الخيش على الشدات للمحافظة على سلامة العارة وخصوصية المنازل المجاورة عدم فتح شبابيك باتجاه الفلل السكنية بالمحقة.



مركز الدعم الفني
940



Balady_cs



saudimomra



www.balady.gov.sa



نهنأك على إنجاز الخطوة الأولى لبناء منزلك ، ونتمنى لك التوفيق في استكمال باقي الخطوات ، يرجى الاطلاع على التعليمات للخطوات القادمة ، ويسعدنا خدمتك والرد على الاستفسارات عبر وسائل التواصل ومركز الدعم الفني 940.

تعليمات:

1. يمكن التعديل على المخططات وإضافة مكونات جديدة للمبنى من خلال قيام المكتب الهندسي المهتم بإختيار خدمة " إضافة وتعديل مكونات بناء" ضمن خدمات الرخص الإنشائية عبر منصة بلدي.
2. ضرورة المحافظة على سلامة الرصيف والشارع عند تنفيذ الأعمال الإنشائية.
3. عدم رمي مخلفات البناء في الشوارع وعلى الأرصفة أو في الأماكن غير المخصصة لها.
4. عدم استخدام الشوارع والأرصفة العامة لتخزين مواد البناء، والإلتزام بتخزينها في داخل حدود الملكية.
5. إلزام مقاول البناء بتسوير الموقع أثناء تنفيذ الأعمال وفق (دليل تسوير مواقع الأعمال الإنشائية للمباني السكنية) للاطلاع على الدليل

روابط مهمة:



www.momra.gov.sa



www.balady.gov.sa



www.saudieng.sa



www.sca.sa



مركز الدعم الفني
940



Balady_cs



saudimomra



www.balady.gov.sa