

رقم الرخصة : ٤١٠٤٧٠٦٨٧
تاريخ صدورها : ١٤٤١/٠٤/٠٥
تاريخ إنتهائها : ١٤٤٤/٠٤/٠٥
نوع الرخصة : سكني
رقم الطلب : ٢٣٣٥٧٧
نوع الإصدار : بناء جديد



المملكة العربية السعودية
وزارة الشؤون البلدية والقروية
أمانة المنطقة الشرقية
بلدية غرب الدمام
رخص البناء الإلكترونية

اسم صاحب الرخصة : أحمد محمد عبدالخالق الغامدي

رقم الأثاث : ١٠٥٤٦٥٨٧١٩

رقم الصك : ٣٣.١١٤٠٠٩٨٤٦

رقم قطعة الأرض : ١٧٨٥-بلك ٦٧

تمت الموافقة بموجب خطاب الدفاع المدني رقم :

رقم شهادة تسميق الكهرباء :

المبنى عبارة عن : سكني

نوع الأثاث : هوية وطنية

تاريخه : ١٤٤٠/١١/٢٩

بالمخطط : ١/١١٧٩

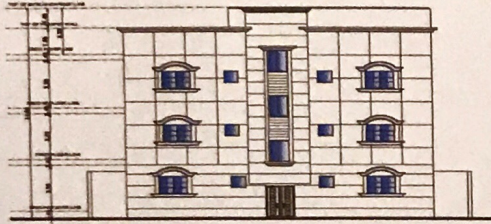
مصدره : الدمام

بحي : الشقة

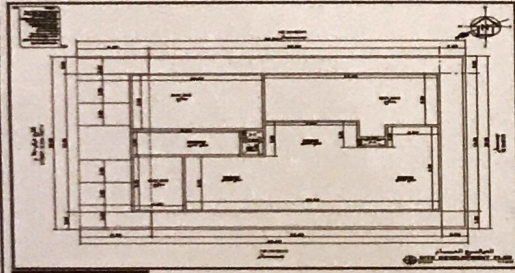
تاريخ :

تاريخ شهادة تسميق الكهرباء :

الواجهة



الموقع العام



الموقع بالنسبة للصورة الفضائية



الشماليات : ٥٥٧٥٠٣٧

الشرقيات : ٣٠٤١٨٠٣

إحداثيات الموقع :

تنبيه :

- ١- يلزم أن تكون الملاحق العلوية بالجزء الخلفي من المبنى
- ٢- أي مخالفة لهذا الترخيص تطبق لائحة الغرامات والجزاءات عن المخالفات البلدية الصادرة بقرار مجلس الوزراء رقم (٢١٨) في ١٤٢٢/٠٨/٠٦ هـ.

الحدود و الأبعاد و الإرتدادات (للمتكرر) بالمتر

الجهة	حودها	اليوز	الأبعاد (م)	الارتداد (م)
الشمال	القطعه رقم ١٧٨٧		٣٠	٢
الجنوب	القطعه رقم ١٧٨٣		٣٠	٢
الشرق	القطعه رقم ١٧٨٦		٢٠	٢
الغرب	شارع عرض ١٥م		٢٠	٣

مساحة الأرض : ٦٠٠٠ م^٢

مقرات البناء	عدد الوحدات	الاستخدام	رقم الدور	عدد الأتوار	المساحة
دور اول - سكني	٢	سكني	١	٣٨٤	٢م
دور ثان - سكني	٢	سكني	٢	٣٨٤	٢م
ملاحق علوية	١	سكني	٣	١٩٢	٢م
الوارش - سكني	٠	خدمات	٠	٤٧	٢م
دور أرضي - سكني	٢	سكني	٠	٣٦٠	٢م
الصور - سكني	٠	صور	٠	٨٠	٢م

مساحة البناء الكلي	نسبة البناء	٦٠ %
١٣٢٠٠ م ^٢	٦٠ %	٧٩٢٠ م ^٢
المكتب الهندسي المصمم	مبناء لإستشارات الهندسة الكهربائية	
المكتب المشرف		
مقاول رفع المخلفات		

ملاحظات

اتخاذ الإجراءات اللازمة لمعالجة الأجزاء الصامتة للمباني القائمة وعدم تركها دون تشطيب وكذلك الأسوار والحوائط المطلة على الجيران .
يلزم مراجعة وكالة التعمير والمشاريع لإستخراج الرخصة الخاصة بتنفيذ الإرتدادات و الموافقات و الصرافات و الأرصفة

الرسوم الممتحقة على الرخصة : ٤٢٣٤٠٠ ريال

و تم سددها بموجب الإيصال رقم : X٠٠٠١٦١٢١٨٧٥٥٥٠٢٨١

بتاريخ : ٠٢/١٢/٢٠١٩

رخصة الكترونية

يجب الالتزام بتنفيذ العزل الحراري وفق قيم العزل الحراري المحددة بمخطط العزل الحراري، عدم الاضرار بالمجاورين واستخدام سواتر الخيش على الشدات للمحافظة على سلامة المارة وخصوصية المنازل المجاورة عدم فتح شبابيك باتجاه الفلل السكنية بالمحل.