

المملكة العربية السعودية
وزارة الشؤون البلدية والقروية

أمانة منطقة تبوك

رخص البناء الإلكترونية

اسم صاحب الرخصة: محمد غرمان ناصر الشهري

رقم الاثبات: ١٠٦٥٩٥٠٨٩٩

رقم الصك: ٥٥٠١٠٩٠٠٤٧٢٨

رقم قطعة الأرض: ١١٧٧

تمت الموافقة بموجب خطاب الدفاع المدني رقم:

رقم شهادة تنسيق الكهرباء: ١٩٢١٢٦٦٦٢

المبنى عبارة عن: سكني - دورين وملحق علوي

رقم الرخصة: ٤١٠٤٧٢٥٦١
تاريخ صدورها: ١٤٤١/٠٤/١١
تاريخ انتهائها: ١٤٤٤/٠٤/١١
نوع الرخصة: سكني
رقم الطلب: ٢٤٣١٦٩
نوع الإصدار: بناء جديد



نوع الاثبات: هوية وطنية

تاريخه: ١٤٤٠/٠٦/٠٧

بالمخطط: ٣٨/٥٨٥ ت

مصدره: تبوك

بحي: الاخضر

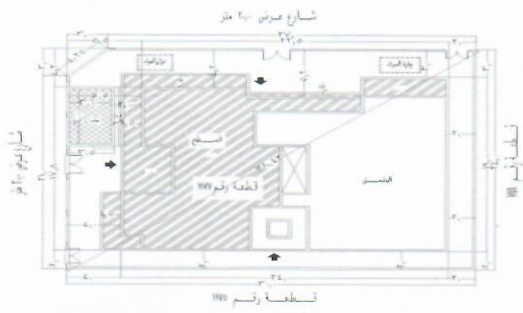
تاريخ:

تاريخ شهادة تنسيق الكهرباء: ١٤٤١/٠٤/٠١

الواجهة



الموقع العام



الموقع بالنسبة للصورة الفضائية



الشماليات: ٢٥٦٤٠١

الشرقيات: ٣١٣٩٦٣٥

إحداثيات الموقع:

تنبيه:

- يلزم أن تكون الملاحق العلوية بالجزء الخلفي من المبنى
- أي مخالفة لهذا الترخيص تطبق لائحة الغرامات و الجزاءات عن المخالفات البلدية الصادرة بقرار مجلس الوزراء رقم (٢١٨) في ١٤٢٢/٠٨/٠٦ هـ.

الحدود و الأبعاد و الإرتدادات (للمتكرر) بالمتر

الجهة	حدودها	البروز	الأبعاد (م)	الارتداد (م)
الشمال	شارع ٢٠		٢٧	٣
الجنوب	قطعه ١١٧٥		٣٠	٢
الشرق	قطعه ١١٧٨		٢٤	٢
الغرب	شارع ٣٠		٢١	٤

مساحة الأرض: ٧١٥.٥ م^٢

مكونات البناء	عدد الوحدات	الاستخدام	رقم الدور	عدد الأتوار	المساحة
دور اول - سكني	٢	سكني	١		٤٥٤.٦٥ م ^٢
ملاحق علوية	١	سكني	٢		٢٠٨.٢ م ^٢
ملاحق أرضية	٠	سكني	٠		٢٢.٤ م ^٢
دور أرضي - سكني	١	سكني	٠		٣٩٩ م ^٢
المسور - سكني	٠	سكني	٠		١٠٦.٢٥ م ^٢



مساحة البناء الكلي	نسبة البناء	٥٩ %
١٠٨٤.٢٥ م ^٢	امان العمارة للاستشارات الهندسية	
	المكتب الهندسي المصمم	
	المكتب المشرف	
	مقاول رفع المخالفات	

ملاحظات

اتخاذ الإجراءات اللازمة لمعالجة الأجزاء الصامتة للمباني القائمة وعدم تركها دون تنطيط وكذلك الأسوار والحوائط المطلة على الجيران .
يلزم مراجعة وكالة التعمير و المشاريع لإستخراج الرخصة الخاصة بتنفيذ الإرتدادات و المواقف و الصرافات و الأرصفة

الرسوم المستحقة على الرخصة: ٢٧٩٥.٢ ريال
و تم سدادها بموجب الإيصال رقم: ٢٠٢٤٠٥-٢٠١٩١٢٠٨-
بتاريخ: ٠٨/١٢/٢٠١٩

رخصة إلكترونية

يجب الالتزام بتنفيذ العزل الحراري وفق قيم العزل الحراري المحددة بمخطط العزل الحراري، عدم الاضرار بالمجاورين واستخدام سواتر الخيش على الشدات للمحافظة على سلامة المارة وخصوصية المنازل المجاورة عدم فتح شبابيك باتجاه القلل السكنية بالملاحق.