

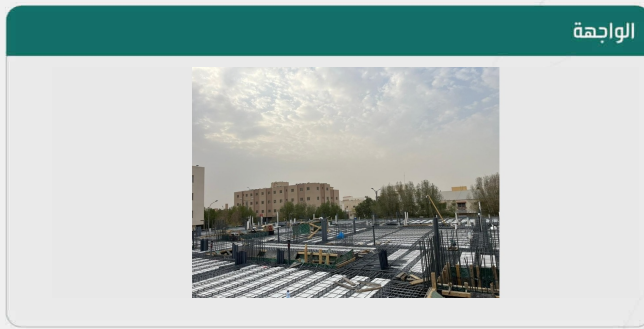


رخصة بناء

نقل ملكية	نوع الطلب
منطقة الرياض	الأمانة
الملز	البلدية

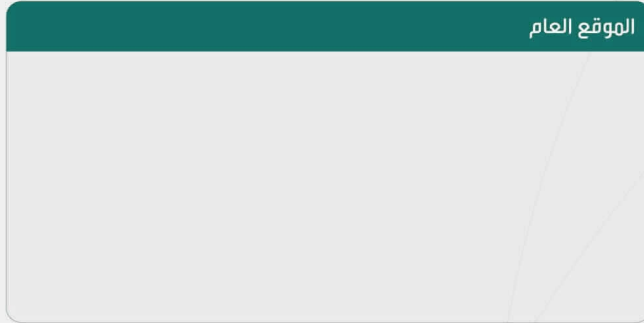
رقم الرخصة	١٦٧٨٤
نوع الرخصة	رخصة بناء
حالة الرخصة	سارية
تاريخ إصدارها	١٤٤٤-١٠-٢١
تاريخ إنتهائها	١٤٤٧-١٠-٢١

اسم صاحب الرخصة	شركة تكفيك العقارية شركة شخص واحد
نوع وثيقة الملكية	صك
نوع البناء	سكني
الحي	حي البديعه
رقم الهوية	٧٠٣٤٩٣٦٨٩٣
رقم وثيقة الملكية	٤٩٩٨٠٣٠٠٣٩٦
رقم قطعة الأرض	بدون
وصف المبنى	
السجل التجاري	
تاريخ وثيقة الملكية	١٤٤٥-٠٣-٠٣
رقم المخطط	بدون



الواجهة

الحدود و الأبعاد و الإرتدادات بالمتر	الحدود	البروز	الأبعاد (م)	الارتداد (م)	الجحة
شمال	شارع العريضاء عرض ٣٠م		٣٩	٦	
شرق	جار		٤٣	٢	
جنوب	جار		٣٩	٢	
غرب	شارع عرض ١٩م		٤٤	٤	
مساحة الأرض		١٦٦٦,٢			م ^٢



الموقع العام

اسم المكون	عدد الوحدات	الاستخدام	عدد الأدوار	المساحة
قبو	٠	ترفيهي+مواقف	١	١٢٢٧,٢٢
دور أرضي	٩	سكني	١	٩٩٢,٩٦
غرفة كهرباء	٠	غرفة كهرباء	١	١١,٢٥
ملاحق علوية	٣	سكني	١	٤١٠,٤٦
أسوار	٠	أسوار	١	٩٠
مساحة البناء الكلي		٤٩٤٠,٨٥	نسبة البناء	٢٩١,٣

*لاستعراض بقية مكونات البناء امسح الباركود الذي في الأعلى



الموقع بالنسبة للصورة الفضائية

بيانات التعاقد	المكتب الهندسي المهتم	دار المشورة للاستشارات الهندسية - الرياض
١٩٧٩١,٨٨		
٤٤٠٥٧٧٦٤٦١		
١٤٤٤-١٠-٢٠		

إحداثيات الموقع	الشماليات: ٢٧٢٤٤٧٨,٧٦٥٣	الشرقيات: ٦٧٠١٨٣,٤٣٤٤
-----------------	-------------------------	-----------------------

ملاحظات
يلزم التعاقد مع مكتب هندسي مشرف ومقاول بناء معتمدين لدى الوزارة وتأمين ضد العيوب الخفية قبل البدء في البناء
يجب الالتزام بتنفيذ العزل الحراري وفق قيم العزل الحراري المحددة بمخطط العزل الحراري. يلزم تنفيذ العزل الحراري، عدم الاضرار بالمجاورين واستخدام سواتر الخيش على الشدات
المحافظة على سلامة المارة وخصوصية المنازل المجاورة عدم فتح شبايك باتجاه الفلل السكنية بالمحلقة
يلتزم مقاول البناء بتسوير الموقع أثناء تنفيذ الأعمال وتشوين مواد البناء داخل المناطق المحددة وافق ما تضمنه دليل "تسوير مواقع الأعمال الإنشائية للمباني السكنية والتجارية والمحافظة على سلامة ونظافة الموقع".
يلتزم مقاول البناء بتغليف المبنى وفقاً لدليل "تغطية المباني تحت الإنشاء".
رقم الرخصة في بلدي ٤٤١٠٣١٤١٩٣٦ ورقم القرار المساحي في بلدي ٤٤١٠٣١٤٠٥٤٨
حجم المخلفات ٤٥١٢